

NEW

DESIGN FOR LIVING BY PORCELANOSA GROUP

CERSAIE 2015



URBATEK



BY APPOINTMENT TO
HRH THE PRINCE OF WALES
MANUFACTURER AND
DISTRIBUTOR OF
CERAMIC TILES AND
BUILDING PRODUCTS
PORCELANOSA GROUP LIMITED

PORCELANOSA Grupo

NATURAL CERAMICS REVOLUTION

2015/2016

URBATEK

URBATEK	04	INSOLUBLE	06 — WHITE 10 — FROST 14 — BONE 18 — CREAM 22 — SAND 26 — STONE
URBATEK	30	CONCRETE	32 — SILVER 36 — STEEL 40 — DARK
XLIGHT	44	WILD	48 — WHITE 50 — GREY 52 — BROWN

MARBLE STONE GALLERY

El alma de mármoles y areniscas se pone en manos de la innovación cerámica para hacer posible un gres porcelánico con el que transmitir la esencia de las piedras nobles en la arquitectura actual con las ventajas del gres porcelánico URBATEK, y la garantía de PORCELANOSA Grupo.

La colección Soul interpreta el mármol a través de 6 propuestas, cada una de ellas con unas características cromáticas y gráficas distintas. Una amplia variedad de detalles y exclusivos matices en los veteados que permiten proyectar su colocación en lugares espaciosos y diseñar infinitas combinaciones.

Marble and sandstone spirit, put itself in hands of the ceramics innovation to enable porcelain tiles which convey the essence of noble stones in contemporary architecture, with the advantages of URBATEK porcelain tiles and the guarantee of PORCELANOSA Group.

The SOUL collection interprets marble through 6 proposals, each with different chromatic and graphic features. A wide range of details and exclusive shades in the veined, which make possible to project its installation in wide places and to design infinite combinations.

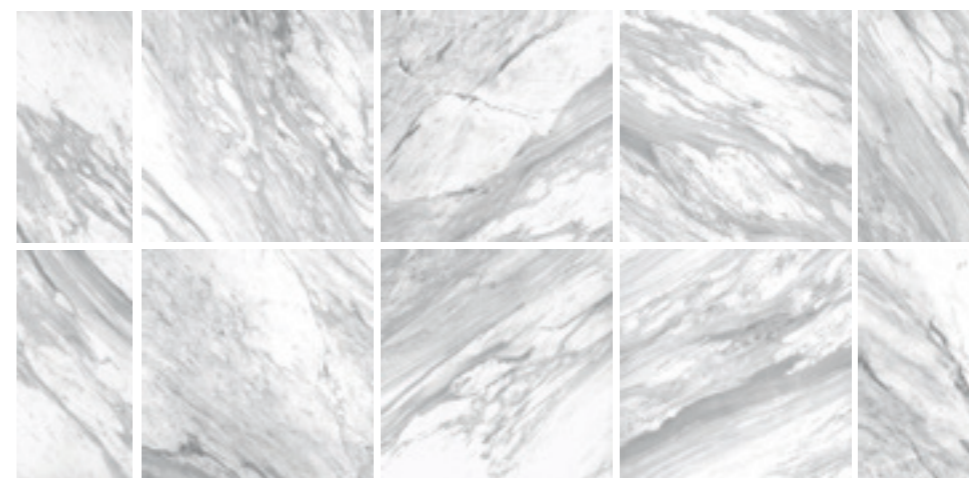
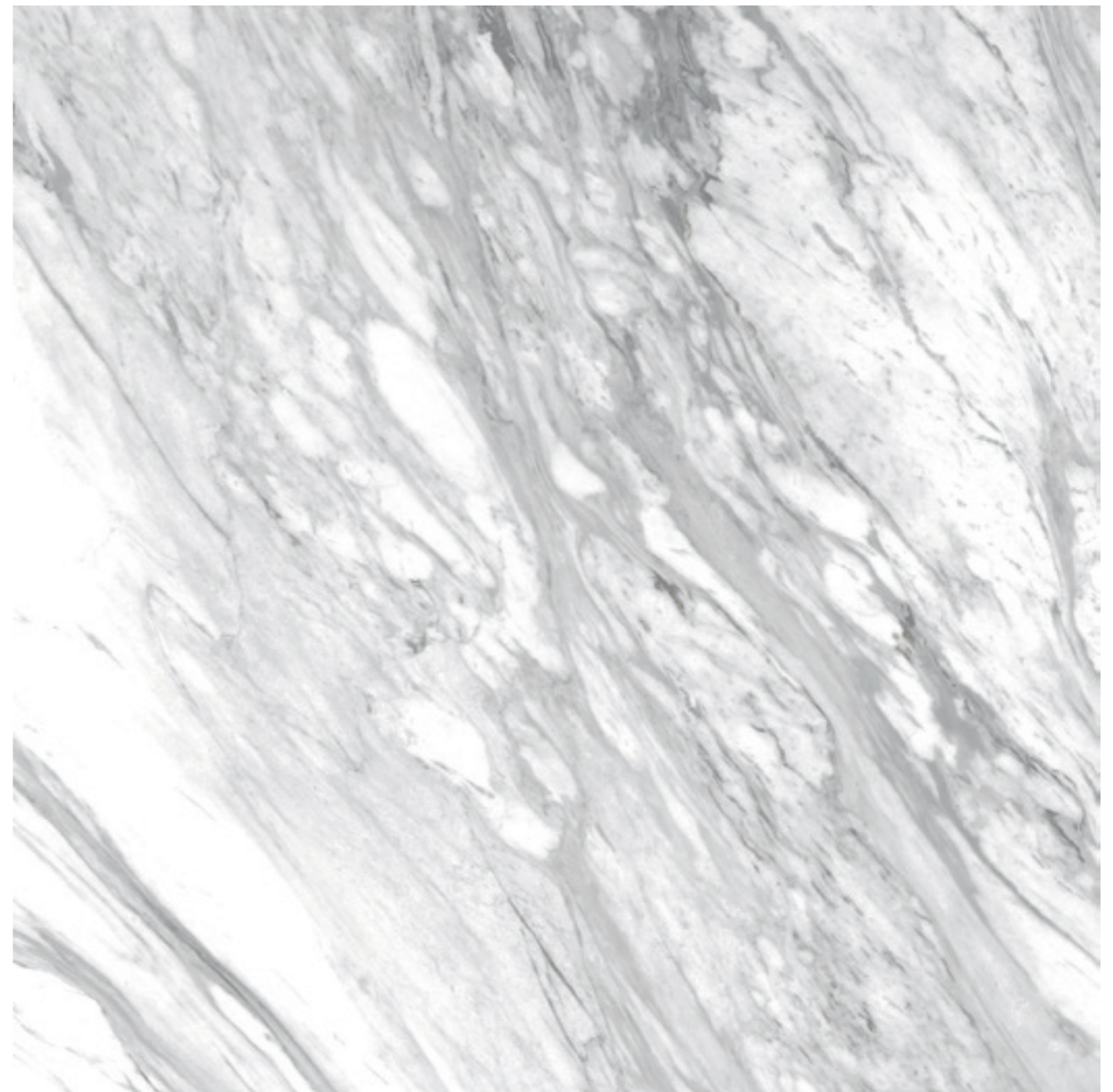
SOUL

URBATEK



**SOUL
WHITE**

URBATEK



SOUL WHITE

Formato (cm.) Format (inches)	Espesor (mm.) Thickness (inches)	Acabado Finish	Código KEA KEA Code	Código SAP SAP Code
29,6x59,4 11 ⁵ / ₈ " x 23 ³ / ₈ "	11,2 7/16"	Polished	C220410801	100166096 G482
59,4x59,4 23 ³ / ₈ " x 23 ³ / ₈ "	11,2 7/16"	Polished	C225800551	100166097 G480



**SOUL
WHITE**

VERSATILIDAD EN GRÁFICAS
GRAPHIC VERSATILITY



**SOUL
FROST**

URBATEK



SOUL FROST

Formato (cm.) Format (inches)	Espesor (mm.) Thickness (inches)	Acabado Finish	Código KEA KEA Code	Código SAP SAP Code
29,6x59,4 11 ⁵ / ₈ " x 23 ³ / ₈ "	11,2 7/16"	Polished	C220410821	100166101 G482
59,4x59,4 23 ³ / ₈ " x 23 ³ / ₈ "	11,2 7/16"	Polished	C225800531	100166072 G480

-  POLISHED
-  11,2 mm
-  V2
-  RTF
RECTIFIED
-  Blanco
butch

**SOUL
FROST**

VERSATILIDAD EN GRÁFICAS
GRAPHIC VERSATILITY



URBATEK

**SOUL
SAND**



SOUL SAND

Formato (cm.) Format (inches)	Espesor (mm.) Thickness (inches)	Acabado Finish	Código KEA KEA Code	Código SAP SAP Code
29,6x59,4 11 ⁵ / ₈ " x 23 ³ / ₈ "	11,2 7/16"	Polished	C220410811	100166093 G482
59,4x59,4 23 ³ / ₈ " x 23 ³ / ₈ "	11,2 7/16"	Polished	C225800561	100166094 G480



**SOUL
SAND**

VERSATILIDAD EN GRÁFICAS
GRAPHIC VERSATILITY



SOUL CREAM

URBATEK



SOUL CREAM

Formato (cm.) Format (inches)	Espesor (mm.) Thickness (inches)	Acabado Finish	Código KEA KEA Code	Código SAP SAP Code
29,6x59,4 11 ⁵ / ₈ " x 23 ³ / ₈ "	11,2 7/16"	Polished	C220410781	100166100 G482
59,4x59,4 23 ³ / ₈ " x 23 ³ / ₈ "	11,2 7/16"	Polished	C225800541	100166083 G480



**SOUL
CREAM**

VERSATILIDAD EN GRÁFICAS
GRAPHIC VERSATILITY



SOUL BONE



SOUL BONE

Formato (cm.) Format (inches)	Espesor (mm.) Thickness (inches)	Acabado Finish	Código KEA KEA Code	Código SAP SAP Code
29,6x59,4 11 ⁵ / ₈ " x 23 ³ / ₈ "	11,2 7/16"	Polished	C220410791	100166091 G482
59,4x59,4 23 ³ / ₈ " x 23 ³ / ₈ "	11,2 7/16"	Polished	C225800511	100166071 G480



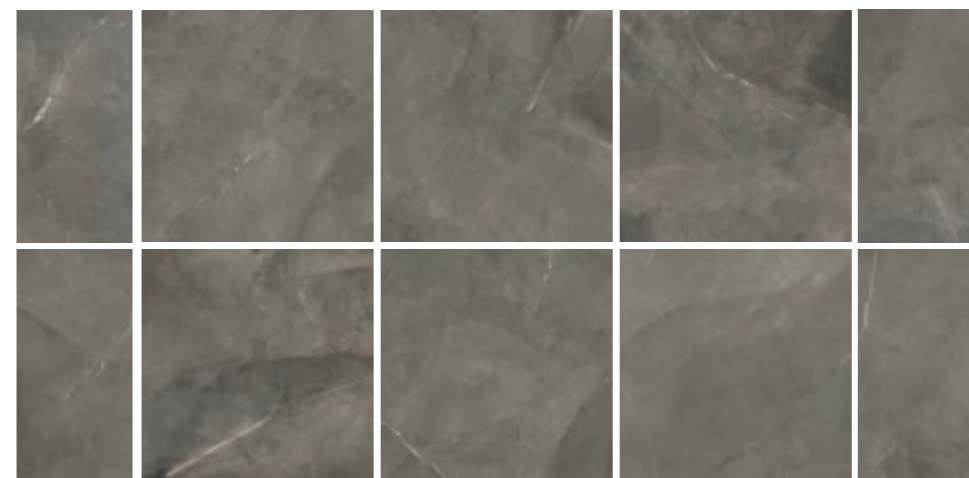
**SOUL
BONE**

VERSATILIDAD EN GRÁFICAS
GRAPHIC VERSATILITY



**SOUL
STONE**

URBATEK



SOUL STONE

Formato (cm.) Format (inches)	Espesor (mm.) Thickness (inches)	Acabado Finish	Código KEA KEA Code	Código SAP SAP Code
29,6x59,4 11 ⁵ / ₈ " x 23 ³ / ₈ "	11,2 7/16"	Polished	C220410771	100166073 G482
59,4x59,4 23 ³ / ₈ " x 23 ³ / ₈ "	11,2 7/16"	Polished	C225800521	100166095 G480

-  POLISHED
-  11.2 mm
-  V3
-  RTF RECTIFIED
-  Cemento butch

VERSATILIDAD EN GRÁFICAS
GRAPHIC VERSATILITY

**SOUL
STONE**

INDUSTRIAL CONCRETE STYLE

El efecto hormigón a la vista es una de las tendencias en interiorismo para crear ambientes de estilo industrial, siempre moderno y en vanguardia.

La nueva colección COVER de URBATEK recoge el efecto cemento con la impronta de los encofrados de la madera ruda para la construcción de superficies de hormigón con la resistencia y calidad del porcelánico.

De gran potencia estética, la nueva colección COVER está disponible en 3 tonalidades con una extensa solución gráfica en cada una de ellas. Destaca la infinidad de matices que aportan las marcas de nudos y vetas de la madera en el cemento, además de los colores que añade la oxidación de estructuras metálicas en cada una de las piezas.

Fair-faced concrete effect, is one of the trends in interior design to create industrial style ambiances, always modern and avant-garde.

COVER, the new URBATEK collection gathers the concrete effect, with the imprint of rough wooden formwork used for the construction of cement surfaces, and the resistance and quality of technical porcelain.

With a great aesthetic power, the new COVER collection is available in 3 shades, each of them with an extensive variety of patterns.

It highlights the wide range of nuances provided by the knots and wooden veins marked on cement, in addition to the colors added by the oxidation of metallic structures, on each of the pieces.

URBATEK



COVER



COVER
SILVER

URBATEK



COVER SILVER

Formato (cm.) Format (inches)	Espesor (mm.) Thickness (inches)	Acabado Finish	Código KEA KEA Code	Código SAP SAP Code
22x90 8 ⁵ / ₈ " x 35 ³ / ₈ "	10,4 7/16"	Nature	C227800921	100167363 G486



VERSATILIDAD EN GRÁFICAS
GRAPHIC VERSATILITY

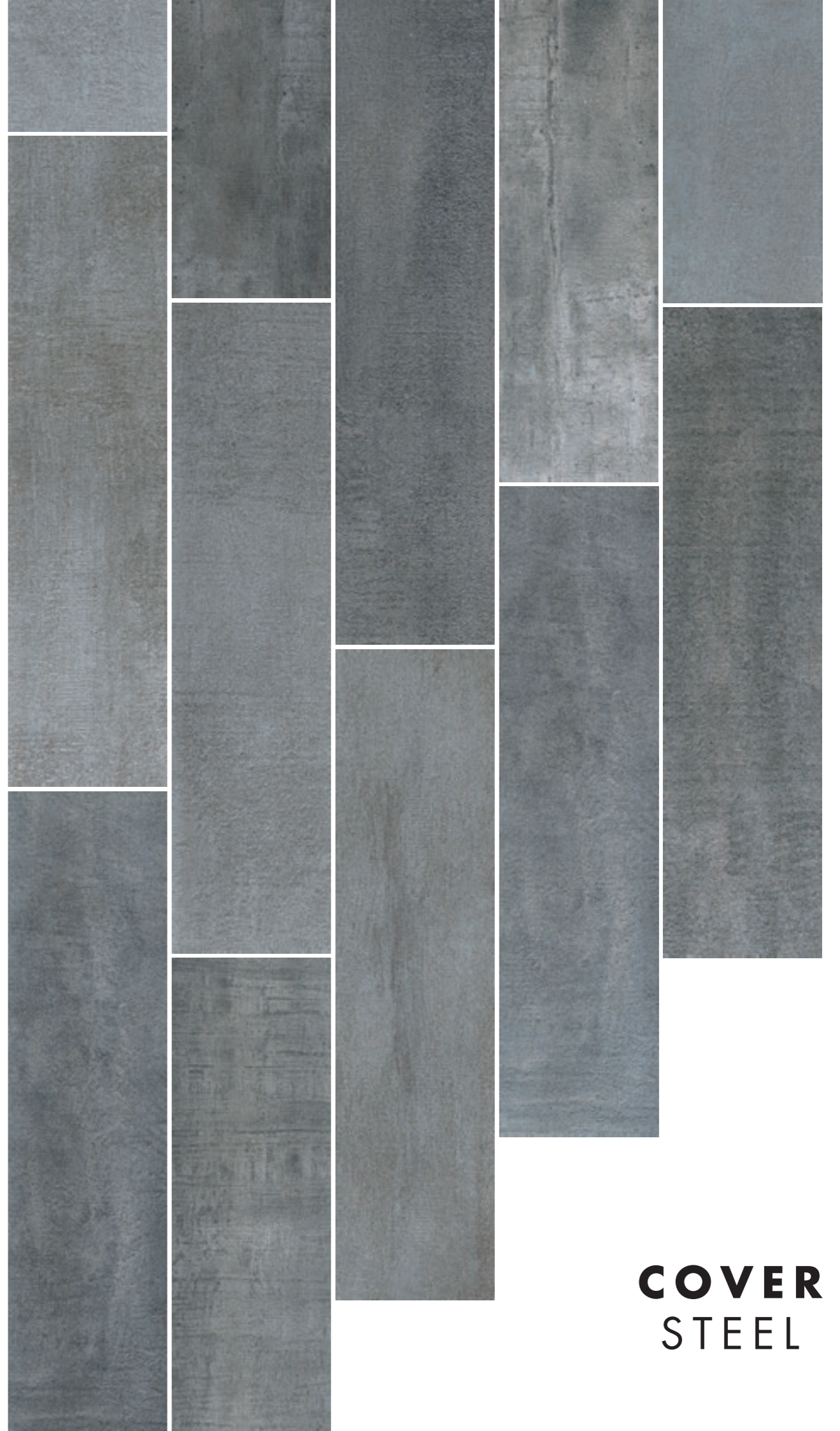


COVER
SILVER



COVER STEEL

URBATEK



COVER STEEL

Formato (cm.) Format (inches)	Espesor (mm.) Thickness (inches)	Acabado Finish	Código KEA KEA Code	Código SAP SAP Code
22x90 8 ⁵ / ₈ " x 35 ³ / ₈ "	10,4 7/16"	Nature	C227800931	100167364 G486



VERSATILIDAD EN GRÁFICAS
GRAPHIC VERSATILITY

**COVER
STEEL**



COVER
DARK

URBATEK

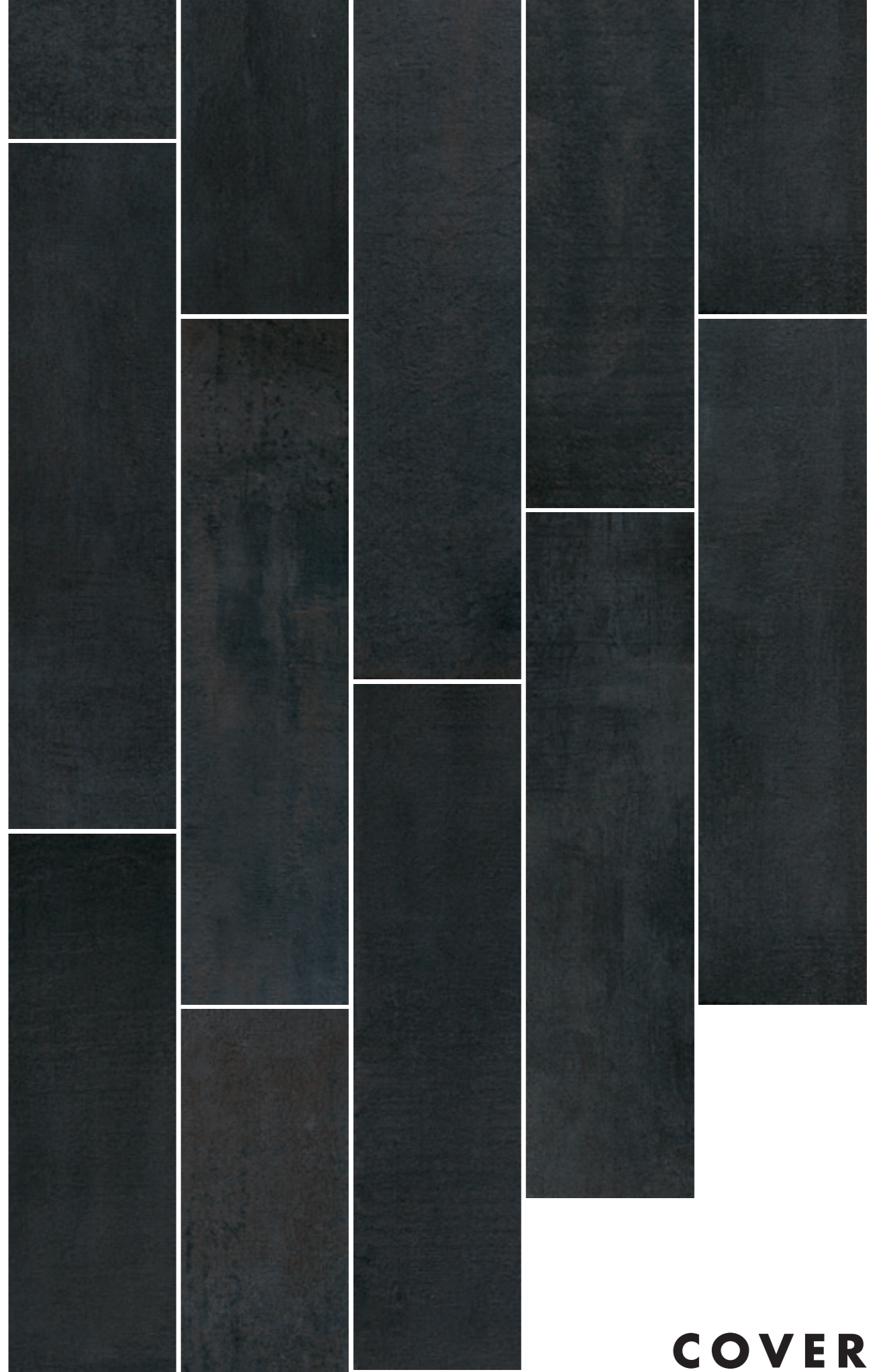


COVER DARK

Formato (cm.) Format (inches)	Espesor (mm.) Thickness (inches)	Acabado Finish	Código KEA KEA Code	Código SAP SAP Code
22x90 8 ⁵ / ₈ " x 35 ³ / ₈ "	10,4 7/16"	Nature	C227800911	100167338 G486



VERSATILIDAD EN GRÁFICAS
GRAPHIC VERSATILITY



**COVER
DARK**

NATURE WOOD EMOTION

XLight WILD de URBATEK, interpreta en gres porcelánico sensaciones de madera olvidada y desgastada por el tiempo. La nueva colección reproduce cortes de grandes troncos llenos de vida con infinidad de matices, nudos, ramificaciones, anillos y vetas irregulares, zonas raspadas... para seguir las tendencias con todas las ventajas que aporta la lámina cerámica extrafina en gran formato XLight.

Xlight WILD collection by URBATEK, interprets in porcelain tiles feelings of forgotten wood, weathered by time. The new collection reproduces cuts of big trunks, full of life, showing infinity of nuances, branches, growth rings, irregular streaks and scraped areas, following the trends and benefiting from all the advantages of the superfine ceramic sheet XLight large format.



WILD

XLIGHT



WILD
COLLECTION

XLIGHT



100x300cm

50x150cm

100x100cm

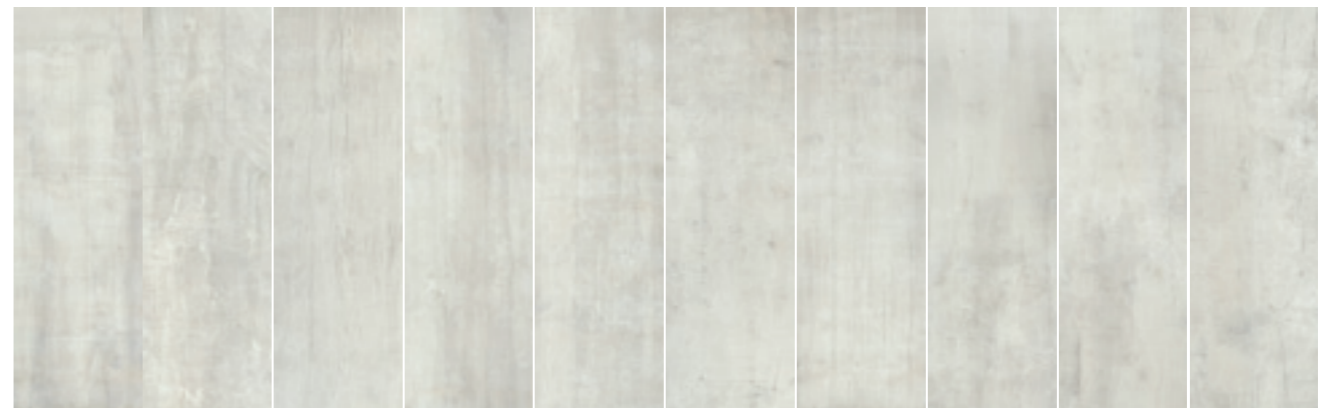
50x100cm

WILD WHITE

Formato (cm.) Format (inches)	Espesor (mm.) Thickness (inches)	Acabado Finish	Enmallado Meshed	Código KEA KEA Code	Código SAP SAP Code
100x300 / 39 ^{3/8} " x 118 ^{1/8} "	3,5 / 1/8"	Nature	Meshed	C226500961	100170735 G714
50x150 / 19 ^{5/8} " x 59"	3,5 / 1/8"	Nature	Meshed	C279002831	100170725 G727
100x100 / 39 ^{3/8} " x 39 ^{3/8} "	3,5 / 1/8"	Nature	Meshed	C226400671	100170742 G753
50x100 / 19 ^{5/8} " x 39 ^{3/8} "	3,5 / 1/8"	Nature	Meshed	C226800801	100170743 G753



VERSATILIDAD EN GRÁFICAS
GRAPHIC VERSATILITY



WILD WHITE



100x300cm 50x150cm 100x100cm 50x100cm

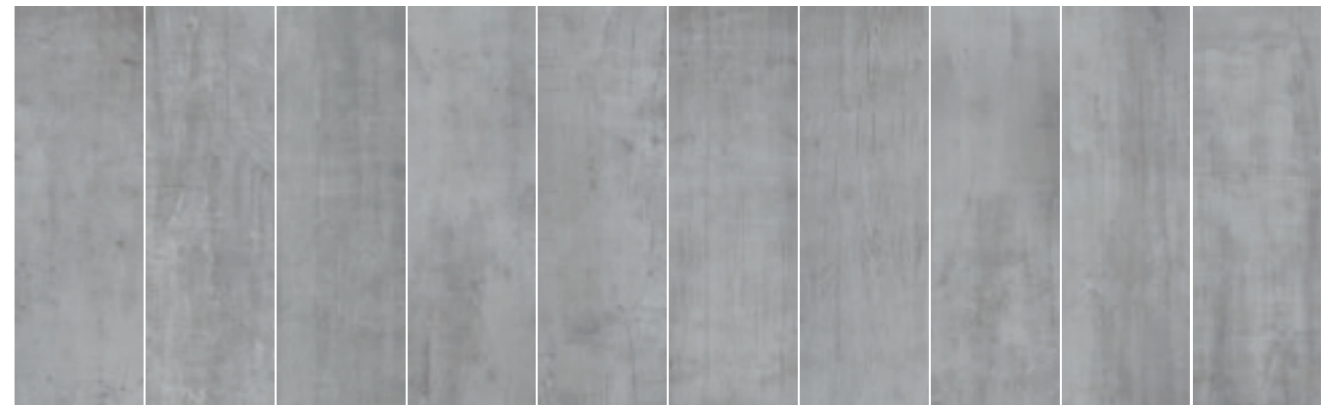
WILD GREY

WILD GREY

Formato (cm.) Format (inches)	Espesor (mm.) Thickness (inches)	Acabado Finish	Enmallado Meshed	Código KEA KEA Code	Código SAP SAP Code
100x300 / 39 ^{3/8} " x 118 ^{1/8} "	3,5 / 1/8"	Nature	Meshed	C226500951	100170741 G714
50x150 / 19 ^{5/8} " x 59"	3,5 / 1/8"	Nature	Meshed	C279002821	100170734 G727
100x100 / 39 ^{3/8} " x 39 ^{3/8} "	3,5 / 1/8"	Nature	Meshed	C226400661	100170740 G753
50x100 / 19 ^{5/8} " x 39 ^{3/8} "	3,5 / 1/8"	Nature	Meshed	C226800821	100170733 G753



VERSATILIDAD EN GRÁFICAS
GRAPHIC VERSATILITY



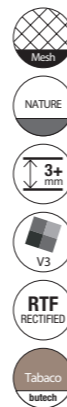


100x300cm 50x150cm 100x100cm 50x100cm

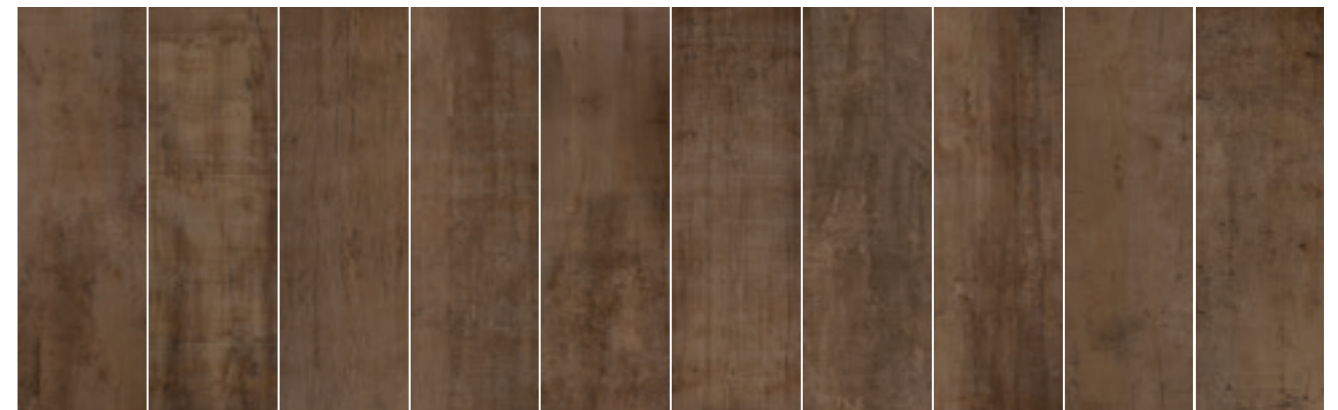
WILD BROWN

WILD BROWN

Formato (cm.) Format (inches)	Espesor (mm.) Thickness (inches)	Acabado Finish	Enmallado Meshed	Código KEA KEA Code	Código SAP SAP Code
100x300 / 39 ^{3/8} " x 118 ^{1/8} "	3,5 / 1/8"	Nature	Meshed	C226500971	100170697 G714
50x150 / 19 ^{5/8} " x 59"	3,5 / 1/8"	Nature	Meshed	C279002811	100170731 G727
100x100 / 39 ^{3/8} " x 39 ^{3/8} "	3,5 / 1/8"	Nature	Meshed	C226400681	100170724 G753
50x100 / 19 ^{5/8} " x 39 ^{3/8} "	3,5 / 1/8"	Nature	Meshed	C226800811	100170708 G753



VERSATILIDAD EN GRÁFICAS
GRAPHIC VERSATILITY



CATÁLOGO CERSAIE 2015

URBATEK CERAMICS, S.A. se reserva el derecho de modificar y/o suprimir ciertos modelos expuestos en este catálogo sin previo aviso. Los colores y acabados de las piezas pueden presentar ligeras diferencias respecto a los originales. Los ambientes que se muestran en este catálogo son sugerencias decorativas de carácter publicitario debiéndose utilizar en la instalación real las instrucciones de colocación editadas por URBATEK.

Los pesos, las dimensiones, las capacidades, los precios, los rendimientos, los colores y otros datos que figuren en los catálogos, prospectos, circulares, ilustraciones, listines de precios u otros documentos ilustrativos del vendedor, tienen carácter de indicaciones aproximativas.

URBATEK CERAMICS, S.A. reserves the right to modify and/or discontinue certain models displayed in this catalogue. The colours and finishes of tiles shown in the catalogue may differ slightly from the originals. The settings shown in this catalogue are design proposals for advertising purposes. In real situations in which the tiles are laid, the installation instructions published by URBATEK should be followed.

It is agreed that weights, dimensions, capacities, prices, performances, colours and other data contained in catalogues, prospects, circulars, illustrations, price-lists or other illustrative seller's documents, shall all constitute an approximate guide only.

URBATEK CERAMICS, S.A. se réserve le droit de modifier et supprimer certains modèles exposés dans ce catalogue sans avertissement préalable. Les couleurs et finitions des pièces peuvent présenter légères différences par rapport aux originaux. Les ambiances montrées dans ce catalogue sont des suggestions décoratives de caractère publicitaire, en devant utiliser les instructions de pose recommandées par URBATEK pour son installation réelle. Les poids, les dimensions, les capacités, les prix, les rendements, les couleurs et autres renseignements contenues dans les catalogues, brochures, bulletins, des illustrations, liste de prix et d'autres documents illustratifs du vendeur, ils ont caractère d'indications approximatives.

© 2015 URBATEK CERAMICS, S.A.

Ctra. N-340 Km 56,2
CP 12540 Vila-real, Castellón, ESPAÑA
Tel. (+34) 964 52 52 00 Fax. (+34) 964 52 79 00
info@urbatek.com www.urbatek.com





BY APPOINTMENT TO
H.R.H. THE PRINCE OF WALES
MANUFACTURER AND DISTRIBUTOR
OF CERAMIC TILES AND BUILDING PRODUCTS.
PORCELANOSA GROUP LIMITED

PORCELANOSA Grupo

URBATEK CERAMICS S.A.
CARRETERA N-340 KM. 56,2 APT./BOX 297 12540 · VILLARREAL (CASTELLÓN) · SPAIN
TELÉFONO: (+34) 964 52 52 00 · FAX: (+34) 964 52 79 00
WWW.URBATEK.COM · E-MAIL: INFO@URBATEK.COM