

RIVESTIMENTI
WALL TILES
FAÏENCE
WAND
REVESTIMENTOS
ОБЛИЦОВКА
墙砖

8 COLORI
COLOURS
COULEURS
FARBEN
COLORES
ЦВЕТА
颜色

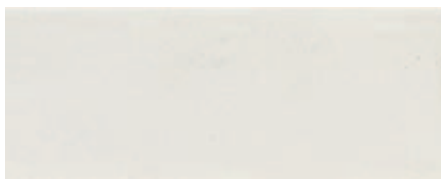
9MM ≠
SPESORE
THICKNESS
ÉPAISSEUR
STÄRKE
GRUESO
ТОЛЩИНА
颜色

20x50

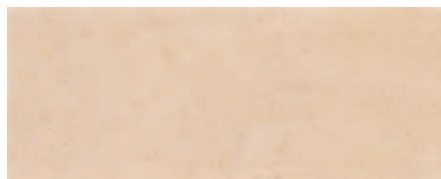
RIVESTIMENTI 20x50



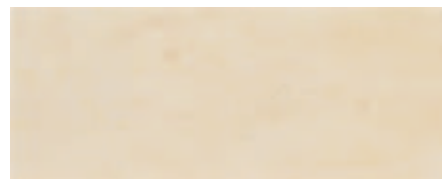
1,300 m²/BOX



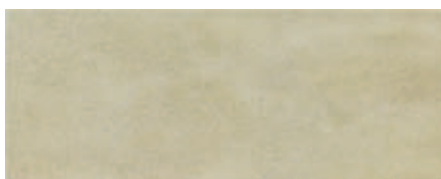
60200 BIANCO



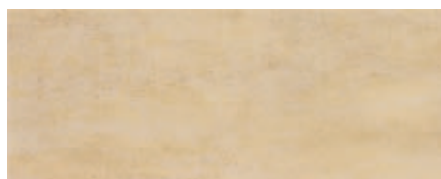
60207 ROSA



60202 BEIGE



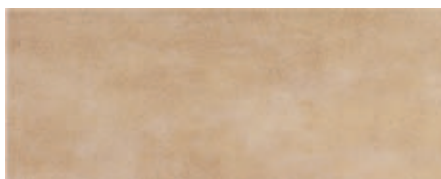
60205 VERDE



60204 AMBRA



60203 MOKA



60208 NOCE

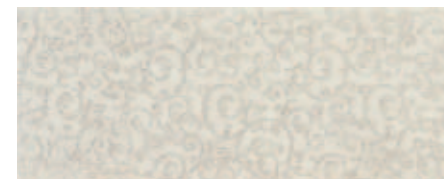


60201 ANTRACITE

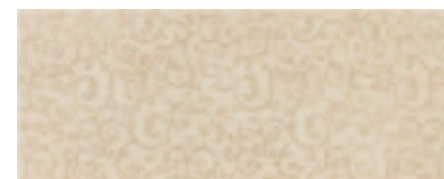
DECORO DAMASCO 20x50



4 PCS/BOX



60260 BIANCO



60261 BEIGE

LISTELLO DAMASCO 6,2x50



10 PCS/BOX



60265 BIANCO



60266 BEIGE

DECORO 20x50



4 PCS/BOX



60225 CARTA DA PARATI

LISTELLO 6,2x50



10 PCS/BOX



60226 CARTA DA PARATI

MATITA 1x50	GOCCIA MATITA 1x1	TORELLO 4x50	RACCORDO TORELLO 4x2	COPRISPIGOLO 1x33,3	RACCORDO COPRISPIGOLO 1x1	PROFILO METALLO 0,5x50
10 PCS/BOX	10 PCS/BOX	10 PCS/BOX	10 PCS/BOX	36 PCS/BOX	10 PCS/BOX	6 PCS/BOX
2640 BIANCO 2641 ANTRACITE 2642 BEIGE 2643 MOKA 2644 AMBRA 2645 VERDE 2647 ROSA 2648 NOCE	2690 BIANCO 2691 ANTRACITE 2692 BEIGE 2693 MOKA 2694 AMBRA 2695 VERDE 2697 ROSA 2698 NOCE	2850 BIANCO 2851 ANTRACITE 2852 BEIGE 2853 MOKA 2854 AMBRA 2855 VERDE 2857 ROSA 2858 NOCE	2870 BIANCO 2871 ANTRACITE 2872 BEIGE 2873 MOKA 2874 AMBRA 2875 VERDE 2877 ROSA 2878 NOCE	12710 BIANCO 12711 ANTRACITE 12712 BEIGE 12713 MOKA 12714 AMBRA 12715 VERDE 12717 ROSA 12718 NOCE	12720 BIANCO 12721 ANTRACITE 12722 BEIGE 12723 MOKA 12724 AMBRA 12725 VERDE 12727 ROSA 12728 NOCE	61045 ARGENTO 61046 BRONZO

GRES PORCELLANATO SMALTATO

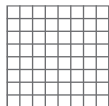
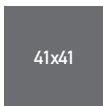
- GLAZED PORCELAIN TILES
- GRÈS CÉRAMÉ ÉMAILLÉ
- GLASIERTES FEINSTEINZEUG
- GRES PORCELÁNICO ESMALTADO
- ГЛАЗУРОВАННЫЙ КЕРАМОГРАНИТ
- 玻化上釉磚

PAVIMENTI COORDINATI
COORDINATED FLOORINGS
CARREAUX DE SOL ASSORTIS
KOORDINIERTER BODENBELÄGE
PAVIMENTOS COORDINADOS
КООРДИНИРОВАННЫЕ ПОЛЫ
搭配地磚

MOSAICI
MOSAICS
MOSAÏQUES
MOSAÏKE
MOSAICOS
МОЗАИКА
马赛克

4 COLORI
COLOURS
COULEURS
FARBEN
COLORES
ЦВЕТА
颜色

9MM ≠ SPESSORE
THICKNESS
ÉPAISSEUR
STÄRKE
GRUESO
ТОЛЩИНА
颜色



41x41

MOSAICO **41x41** 64 MODULI

4 pcs/box



14170 BIANCO NAT
14180 BIANCO LAP



14171 ANTRACITE NAT
14181 ANTRACITE LAP



14192 BEIGE

14190 BIANCO

14191 ANTRACITE

14193 MOKA



14172 BEIGE NAT
14182 BEIGE LAP



14173 MOKA NAT
14183 MOKA LAP



BATTISCOPA MOLATO 8x41

ML14170 BIANCO
ML14171 ANTRACITE
ML14172 BEIGE
ML14173 MOKA

IMBALLI E PESI

PACKINGS AND WEIGHTS
EMBALLAGES ET POIDS
VERPACKUNGEN UND GEWICHTE
EMBALAJES Y PESOS

RIVESTIMENTI

FORMATO SIZE	pz/mq-pcs/m ² pcs/sqm-stk/qm	pz/scat-pcs/bte pcs/box-stk/krt	mq/scat-m ² /bte sqm/box-qm/krt	kg/mq-kg/m ² kg/sqm-kg/qm	kg/scat-kg/bte kg/box-kg/krt	scat/pal-bte/pal box/pal-krt/pal	mq/pal-m ² /pal sqm/pal-qm/pal	kg/pal
Fondo 20x50	10	13	1,300	15,30	20,00	48	62,40	960,00
Decoro 20x50	-	4	-	-	5,90	-	-	-
Listello 6,2x50	-	10	5,00 ml.	-	5,00	-	-	-
Torello 4x50	-	10	5,00 ml.	-	4,00	-	-	-
Matita 1x50	-	10	5,00 ml.	-	1,60	-	-	-
Coprispigolo 1x33,3	-	36	12,00 ml.	-	1,32	-	-	-
Raccordo Torello 4x2	-	10	-	-	0,18	-	-	-
Goccia Matita 1x1	-	10	-	-	0,18	-	-	-
Raccordo Coprispigolo 1x1	-	10	-	-	0,18	-	-	-
Profili Metallo 0,5x50	-	6	3,00 ml.	-	0,42	-	-	-

EN 14411/L BIII GL



- MONOCALIBER WHITE BODY DOUBLE-FIRING
- BICUSSION EN PÂTE BLANCHE D'UN SEUL CALIBRE
- WEISSSCHERBIGE EINZELKALIBER ZWEIBRANDVERFAHREN
- BICOCCIÓN EN PASTA BLANCA MONO-CALIBRE
- ПЛИТКА ДВОЙНОГО ОБЖИГА НА БЕЛОЙ МАССЕ ОДНОГО КАЛИБРА
- 单口径白色坯体二次烧成



- STAMPA AD ALTA RISOLUZIONE
- HIGH-DEFINITION PRINTING
- IMPRESSION HAUTE RÉOLUTION
- HOCHAUFLÖSUNGSDRUCK
- IMPRESIÓN DE ALTA RESOLUCIÓN
- ПЕЧАТЬ С ВЫСОКИМ РАЗРЕШЕНИЕМ
- 高分辨率印刷



RIVESTIMENTO
Wall tile
Revêtement mural
Wand
Revestimiento pared
Облицовка
墙砖



SUPERFICIE NATURALE
Natural surface
Surface naturelle
Natürliche Oberfläche
Superficie natural
Натуральная поверхность
天然表面



SERIGRAFIA
Screen printing
Sérigraphie
Serigraphie
Serigrafia
Сериграфия
丝网印刷



TERZO FUOCO
Third firing
Troisième feu
Dritt-Brand
Cocción a tercer fuego
Третий обжиг
三次烧成



DECORO INCOLLATO SU RETE
Mesh-mounted decors
Décor collé sur filet
Dekor auf Netz geklebt
Decoro enmallado
Клееный декор на сетке
粘貼在网上的装饰件

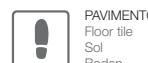
PAVIMENTI

EN 14411/G GL BIA

FORMATO SIZE	pz/mq-pcs/m ² pcs/sqm-stk/qm	pz/scat-pcs/bte pcs/box-stk/krt	mq/scat-m ² /bte sqm/box-qm/krt	kg/mq-kg/m ² kg/sqm-kg/qm	kg/scat-kg/bte kg/box-kg/krt	scat/pal-bte/pal box/pal-krt/pal	mq/pal-m ² /pal sqm/pal-qm/pal	kg/pal
Pavimento 41x41	6	6	1,010	20,26	20,26	72	72,72	1.458,72
Mosaico 41x41	-	4	0,672	-	12,80	-	-	-
Battiscopa 8x41	-	10	4,10 ml.	-	5,55	-	-	-

GRES PORCELLANATO SMALTATO

- GLAZED PORCELAIN TILES
- GRÈS CÉRAMÉ ÉMAILLÉ
- GLASIERTES FEINSTEINZEUG
- GRES PORCELÁNICO ESMALTADO
- ГЛАЗУРОВАННЫЙ КЕРАМОГРАНИТ
- 玻化上釉磚



PAVIMENTO
Floor tile
Sol
Boden
Piso
Полы
地磚



SUPERFICIE NATURALE
Natural surface
Surface naturelle
Natürliche Oberfläche
Superficie natural
Натуральная поверхность
天然表面



STAMPA AD ALTA RISOLUZIONE
High-definition printing
Impression haute résolution
Hochauflösungsdruck
Impresión de alta resolución
Печать с высоким разрешением
高分辨率印刷



DECORO INCOLLATO SU RETE
Mesh-mounted decors
Décor collé sur filet
Dekor auf Netz geklebt
Decoro enmallado
Клееный декор на сетке
粘貼在网上的装饰件



LAPPATO
Semi-polished
Semi-Poli
Anpoliert
Semi-pulido
Полуполированный
抛光



RESISTENTE AL GELO
Frost resistant
Résistant au gel
Frostbeständig
Resistencia al hielo
Морозостойчивый
防冻



RESISTENTE AGLI SBALZI TERMICI
Thermal shock resistant
Résistant aux écarts thermiques
Temperaturwechselbeständigkeit
Resistencia a las variaciones térmicas
Устойчивый к термоударам
耐温度波动



ALTA RESISTENZA
High resistance
Haute résistance
Hohe Festigkeit
Alta resistencia
Высокая сопротивляемость
机械阻力高



Velvet è un prodotto di Ceramiche Gardenia Orchidea. Per le avvertenze di installazione e per le regole e norme in materia di pulizia e manutenzione del prodotto, si rimanda alle specifiche contenute nel catalogo generale Gardenia Orchidea.

Velvet is a product by Ceramiche Gardenia Orchidea. For tiling instructions and details on cleaning and maintaining the product, please refer to the information provided in Gardenia Orchidea's general catalogue.

Velvet est un produit de Ceramiche Gardenia Orchidea. Pour les conseils de pose et pour connaître la marche à suivre en ce qui concerne le nettoyage courant et les soins d'entretien du produit, voir le catalogue général Gardenia Orchidea.

Velvet gehört zu der Marke des Konzerns Ceramiche Gardenia Orchidea. Für Hinweise zur Verlegung, zu Normen und Anweisungen für die Reinigung und Pflege, berücksichtigen Sie bitte die Angaben des allgemeinen Katalog von Gardenia Orchidea.

Velvet es un producto de Ceramiche Gardenia Orchidea. Para las instrucciones de instalación, así como para las normas y reglas en materia de limpieza y mantenimiento del producto, les remitimos a las especificaciones contenidas en el catálogo general Gardenia Orchidea.

Velvet – это продукция, входящей в состав концерна Ceramiche Gardenia Orchidea. Вы можете ознакомиться с инструкциями по укладке, правилами и нормами по чистке и уходу за плиткой в специальном разделе общего каталога Gardenia Orchidea.

Velvet是Gardenia Orchidea陶瓷集团的旗下产品。安装警告以及关于产品清洁保养方面的法律和规则，请参阅Gardenia Orchidea产品总目录中的说明。

Le forniture sono effettuate alla condizioni generali di vendita di Ceramiche Gardenia Orchidea riportate sul catalogo generale e sul catalogo Building.

Supplies are carried out under Ceramiche Gardenia Orchidea general sales terms that can be found in the general catalogue and in the Building catalogue.

Les fournitures son effectuées selon les conditions générales de vente Ceramiche Gardenia Orchidea comme indiqué sur le catalogue général et sur le catalogue Building.

Die Lieferungen werden nach den allgemeinen Geschäftsbedingungen von ceramiche Gardenia Orchidea durchgeführt, wie sie auf dem Gesamtkatalog sowie auf dem Building-Katalog aufgeführt sind.

Los suministros se efectúan según las condiciones generales de venta Ceramiche Gardenia Orchidea que se indican en el catalogo general y en el catalogo Building.

Поставки осуществляются на общих условиях продажи компании «Ceramiche Gardenia Orchidea», приведенных в общем каталоге и каталоге Building.

产品按照在总目录和Building目录中列出的 Ceramiche Gardenia Orchidea 一般销售条件供应



Progetto, direzione e coordinamento a cura di Ufficio Marketing Ceramiche Gardenia Orchidea

Pubblicato da Ceramiche Gardenia Orchidea S.p.A.
Via Canaletto, 27
41042 SPEZZANO DI FIORANO (MO)

Pubblicazione Maggio 2010

“La proprietà intellettuale del presente catalogo è riservata per tutti i Paesi. La traduzione, riproduzione, memorizzazione elettronica e l'adattamento totale o parziale e con qualsiasi mezzo (compresi microfilm e le copie fotostatiche) dei suoi contenuti comporta la violazione dei diritti di copyright di Ceramiche Gardenia Orchidea S.p.A. I prodotti raffigurati nelle immagini del presente catalogo sono protetti secondo la normativa vigente in materia di proprietà industriale”.

Project management and coordination by Ceramiche Gardenia Orchidea Marketing Office

Published by Ceramiche Gardenia Orchidea S.p.A.
Via Canaletto, 27
41042 SPEZZANO DI FIORANO (MO)

Copyright May 2010

“All the intellectual property rights of this catalogue are reserved in all countries. Translation, reproduction in print or electronic form, and adaptation, in whole or in part, using any means (including microfilm and photocopy formats) of the contents of the said catalogue constitute a violation of Ceramiche Gardenia Orchidea S.p.A.'s copyright. The products featured in the photographs in this catalogue are protected by current industrial property legislation.”

- I colori possono risultare falsati dai procedimenti litografici.
- The colours could be altered by the lithographic printing process.
- Les couleurs peuvent résulter faussées par les procédés lithographiques.
- Durch die Lithographie können farbliche Täuschungen entstehen.
- Los colores pueden resultar falseados por los procedimientos litográficos
- ЦВЕТА МОГУТ БЫТЬ ИСКАЖЕНЫ ВСЛЕДСТВИЕ ЛИТОГРАФИЧЕСКОЙ ОБРАБОТКИ.
- 颜色可通过平版印刷处理而改变



Spezzano, MO (Italy) - Tel +39.0536.849611 - Fax +39.0536.849856 www.gardeniaorchidea.it - info@gardenia.it

Cod. 6002097