

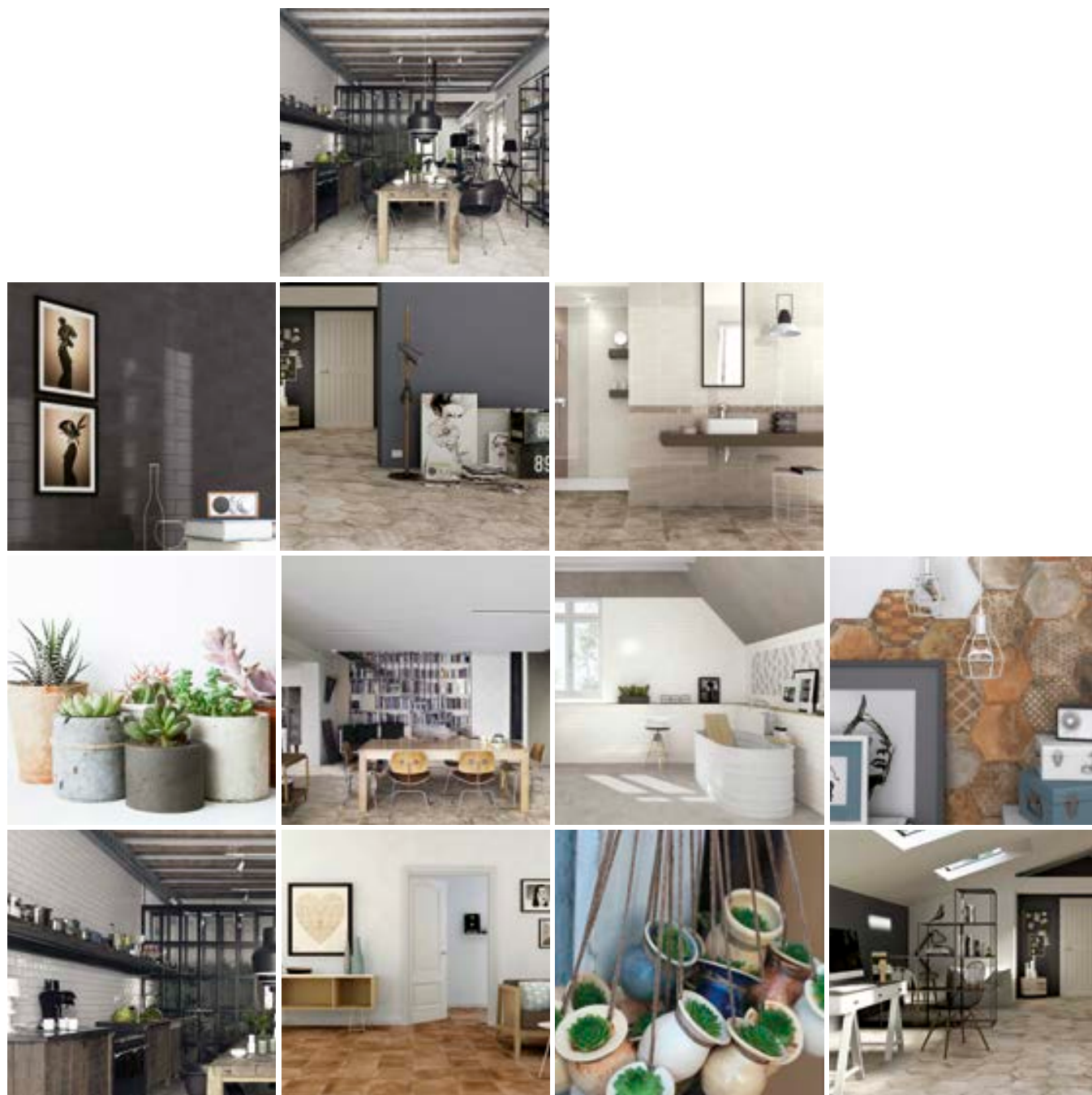
INSIEME



Un progetto ceramico completo.
Colori e superfici, pavimenti e
rivestimenti abbinati "INSIEME"
per una nuova e unica atmosfera.

A complete ceramic project.
Colors and surfaces, floor and wall
tiles combined "INSIEME"
for a new and unique atmosphere.

INSIEME



Ambienti / Setting Rooms Pagina 7 pagina 19

Dettaglio / Detail

Esagona pagina **22** Cotto pagina **26** Murales pagina **28**

ESAGONA

Formato 34x40 ▶ Size 14"x16"

Colori ▶ Colour



Grigio



Tortora



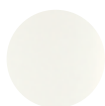
Cotto

Rivestimento Coordinato • Coordinated Wall Tile

MURALES

Formato 7,5x30 ▶ Size 3"x12"

Colori ▶ Colours



Bianco



Perla



Antracite



Almond



Taupe



Moka







TORTORA
▶▶ ESAGONA
▶▶ GRAFFITI





COTTO

Formato 30,4x30,4 ▶ Size 12"X12"

Colori ▶ Colour



Bianco



Taupe



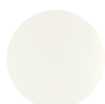
Rosso

Rivestimento Coordinato • Coordinated Wall Tile

MURALES

Formato 7,5x30 ▶ Size 3"x12"

Colori ▶ Colours



Bianco



Perla



Antracite



Almond



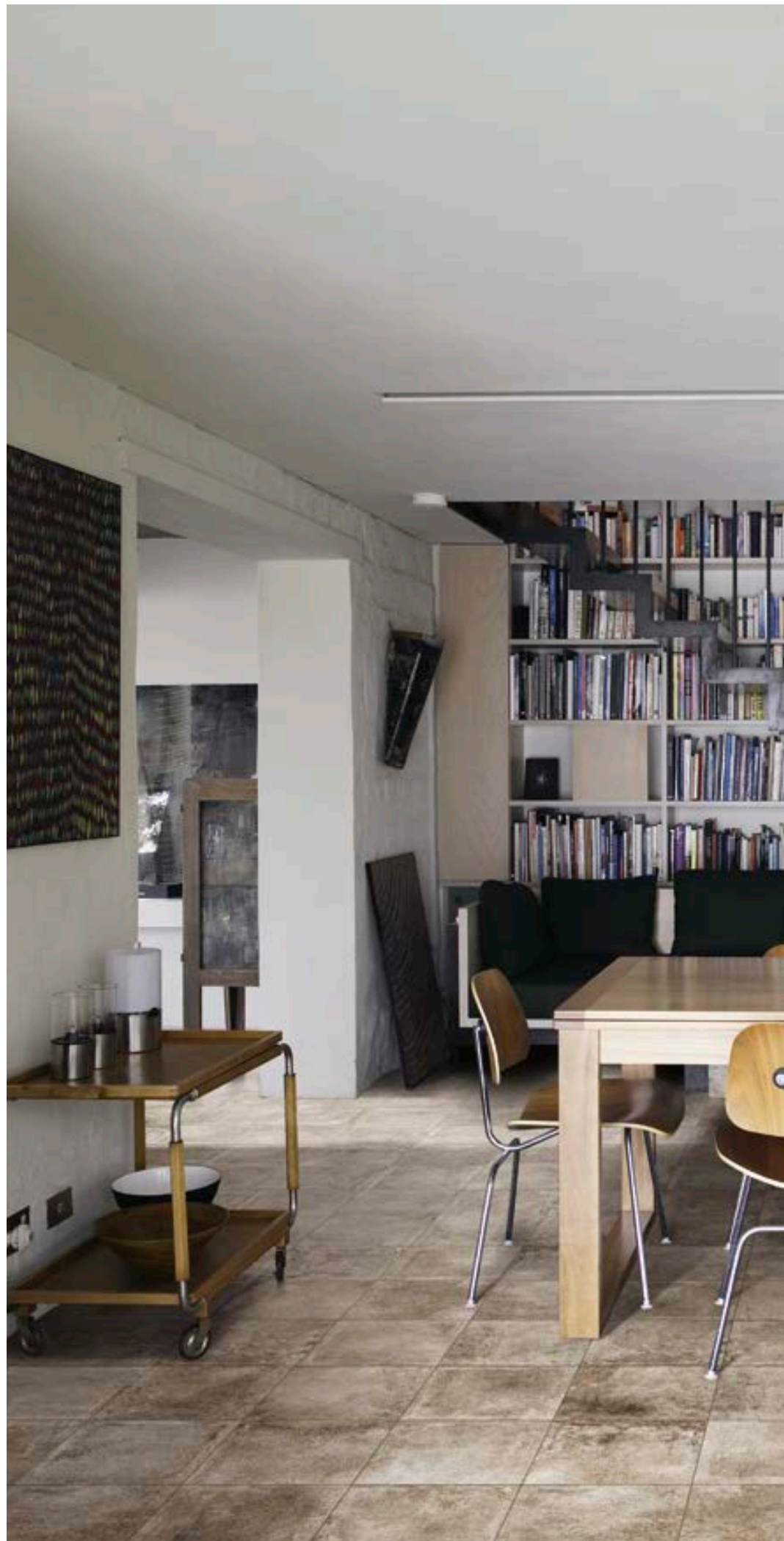
Taupe



Moka



TAUPE
▶▶ COTTO
▶▶ MURALES

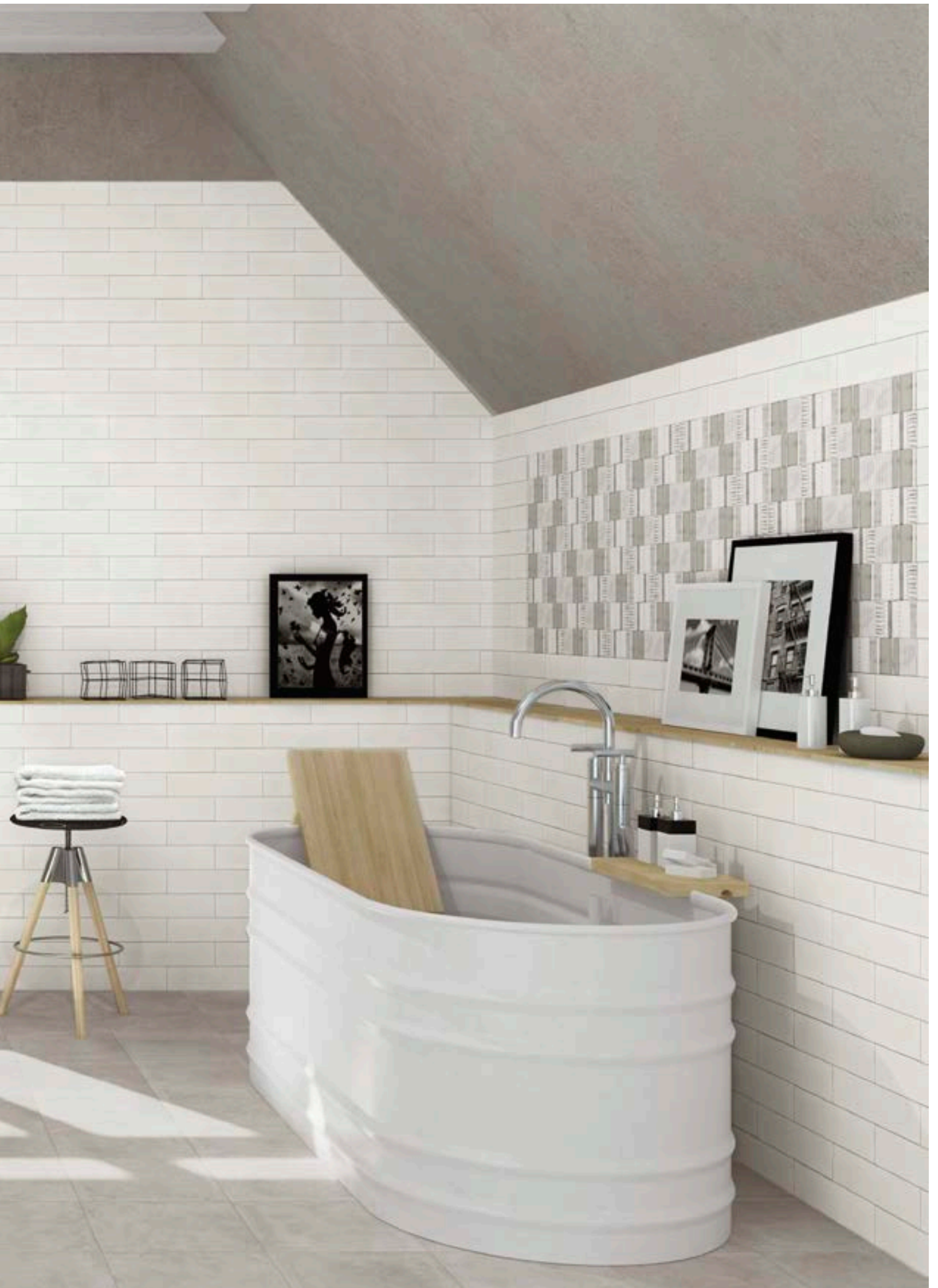




BIANCO

- ▶▶ COTTO
- ▶▶ MURALES
- ▶▶ DEC. TEKNO





MIX COLORS

MURALES

▶▶ALMOND -TAUPE - MOKA

▶▶DEECORO CLASSIC

▶▶COTTO TAUPE





INFO

Dettaglio/Detail

Esagona 22

Graffity 24

Cotto 26

Murales 28

Info 32

Advice 34

Advice 34

Simbologia 36

Simbology 36

Imballi 36

Packing 36

Listino Prezzi 38

Price List 38

INSIEMESAGONA

34X40 - 14"X16" Gres Porcellanato Smaltato • Glazed Porcelain Floor Tile



4200912 • TORTOTA ■ 147



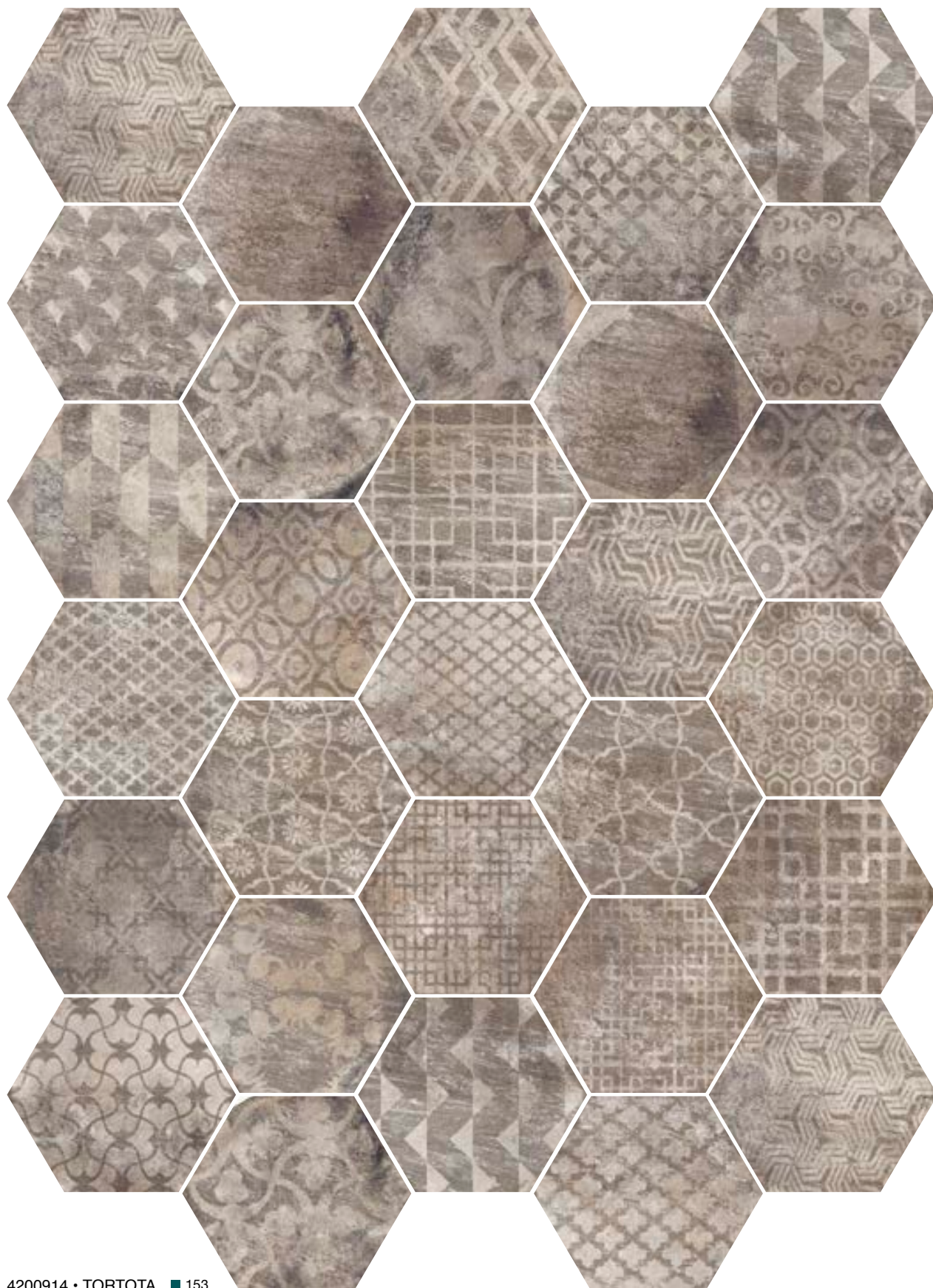
4201009 • GRIGIO ■ 147



4200913 • COTTO ■ 147

INSIEME SAGONA GRAFFITY

34X40 - 14"X16" Gres Porcellanato Smaltato • Glazed Porcelain Floor Tile



4200914 • TORTOTA ■ 153



4201010 • GRIGIO ■ 153



4200915 • COTTO ■ 153

INSIEMECOTTO

30,4X30,4 - 12"X12" Gres Porcellanato Smaltato • Glazed Porcelain Floor Tile





4200916 • COTTO BIANCO ■ 89



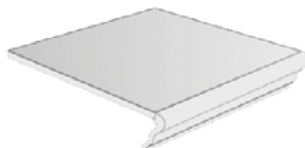
4200919 • COTTO BIANCO ■ 89



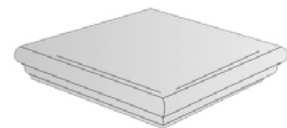
4200917 • COTTO BIANCO ■ 89



BATTISCOPA / SKIRTING ▲ 11
7X30,4 - 3"X12"



GRADONE CON TORO / STEP TREAD ▲ 71
30,4X30,4 - 12"X12"

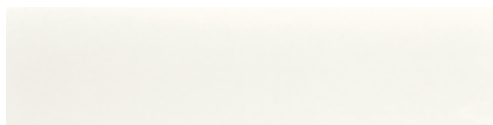


ANGOLO GRADONE / CORNER STEP ▲ 136
30,4X30,4 - 12"X12"

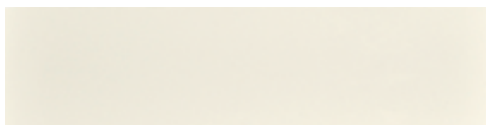
PEZZI SPECIALI / TRIMS DISPONIBILI SU TUTTI I COLORI - AVAILABLE ON EVERY COLOUR

INSIEMEMURALES

7,5X30 - 8"X12" Pasta Bianca • White Body



4200900 • MURALE BIANCO ■ 157



4200903 • MURALE ALMOND ■ 157



4200901 • MURALE PERLA ■ 157



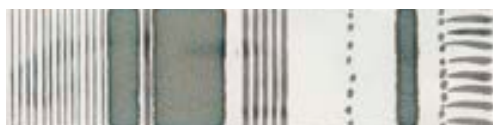
4200904 • MURALE TAUPE ■ 157



4200902 • MURALE ANTRACITE ■ 157



4200905 • MURALE MOKA ■ 157



4200906 • MURALE DECORO TECNO BIANCO
2 PZ./PCS ▲ 18



4200909 • MURALE DECORO TECNO ALMOND
2 PZ./PCS ▲ 18



4200911 • MURALE DECORO CLASSIC
ALMOND 6 PZ./PCS ▲ 25





INFO TECH

Gres Porcellanato Smaltato / Glazed Porcelain Floor Tiles /Gres Cerame émaillé / Glasiertes Feinsteinzeug
 Gruppo d'appartenenza / Class / Groupe d'appartenance / Zugehörigkeitsgruppe EN 14411 • ISO 13006 B1a GL

CARATTERISTICHE FEATURES CARACTERISTIQUES EIGENSCHAFTEN	UNITÀ DI MISURA UNIT OF MEASUREMENT UNITÉ DE MESURE MASSEINHEIT	VALORE MEDIO CASABELLA MEAN VALUE CASABELLA VALEUR MOYENNE CASABELLA DURCHSCHNITTSWERT CASABELLA	VALORE PRESCRITTO REQUIRED STANDARDS VALEUR PRESCRITE VORGESCHRIEBENER WERT	METODO DI PROVA TEST METHOD MÉTHOD D'ESSAI PRÜFMETHODE
DIMENSIONE LATI DIMENSIONS - LENGHT AND WIDTH DIMENSIONS - LONGUEUR ET LARGEUR LÄNGE UND BREITE	%	CONFORME ACCORDING CONFORME GLEICHMÄSSIG	± 0,6 (MAX ± 2 mm)	EN ISO 10545-2
RETTILINEITÀ DEI LATI SIDES' STRAIGHTNESS RECTITUDE DES CÔTES GERADLINIGKEIT DER KANTEN	%	CONFORME ACCORDING CONFORME GLEICHMÄSSIG	± 0,5 (MAX ± 1,5 mm)	EN ISO 10545-2
ORTAGONALITÀ DEI LATI RECTANGULARITY OCTOGONALITÉ DES CÔTES RECHTWINKLIGKEIT DER KANTEN	%	CONFORME ACCORDING CONFORME GLEICHMÄSSIG	± 0,5 (MAX ± 2 mm)	EN ISO 10545-2
PLANARITÀ FLATNESS PLANEITUDE EBENFLÄCHIGKEIT	%	CONFORME ACCORDING CONFORME GLEICHMÄSSIG	± 0,5 (MAX ± 2 mm)	EN ISO 10545-2
SPESSORE THICKNESS ÉPAISSEUR DICKE	%	CONFORME ACCORDING CONFORME GLEICHMÄSSIG	± 5 (MAX ± 0,5 mm)	EN ISO 10545-2
ASSORBIMENTO D'ACQUA WATER ABSORPTION ABSORPTION D'EAU WASSERAUFNAHME	%	CONFORME ACCORDING CONFORME GLEICHMÄSSIG	≤ 0,5	EN ISO 10545-3
SFORZO DI ROTTURA BREAKING STRENGHT CONTRAİNTE DE RUPTURE BRUCHKRAFT	N	CONFORME ACCORDING CONFORME GLEICHMÄSSIG	≥ 1300 SE SPESS ≥ 7,5 mm ≥ 700 SE SPESS < 7,5 mm	EN ISO 10545-4
MODULO DI ROTTURA MODULUS OF ROPTURE COEFFICIENT DE ROPTURE BRUCHMODUL	N/mm ²	CONFORME ACCORDING CONFORME GLEICHMÄSSIG	≥ 35	EN ISO 10545-4
RESISTENZA ALL' ABRASIONE RESISTANCE TO ABRASION RÉSISTENCE À L' ABRASION BESTÄNDIGKEIT GEGEN OBERFLÄCHENVERSCHLEISS		PEI 4-5	CLASSE 1-5 CLASS 1-5 CLASSE 1-5 KLASSE 1-5	EN ISO 10545-7
COEFFICIENTE DI DILATAZIONE TERMICA LINEARE COEFFICIENT OF LINEAR THERMAL -EXPANSION COEFFICIENT DILATATION THERMIQUE LINÉAIRE LINEARE WÄRMEAUSDEHNUNGSKOEFFIZIENT	10 ⁻⁶ /°C	∅1 = 6,6	METODO DISPONIBILE METHOD AVAILABLE MÉTHODE DISPONIBILE VERFÜGBARE METHODE	EN ISO 10545-8
RESISTENZA AGLI SBALZI TERMICI RESISTANCE TO THERMAL SHOCK RÉSISTENCE AUX VARIATIONS THÉRMİQUES TEMPERATURWECHSELBESTÄNDIGKEIT		RESISTE RESISTS RÉSISTE WIDERSTANDSFÄHIG	METODO DISPONIBILE METHOD AVAILABLE MÉTHODE DISPONIBILE VERFÜGBARE METHODE	EN ISO 10545-9
RESISTENZA ALL' ATTACCO CHIMICO CHEMICAL RESISTANCE RÉSISTENCE AUX PRODUITS CHIMIQUE BESTÄNDIGKEIT GEBIEN CHEMIKALIEN		GA	GB MIN	EN ISO 10545-13
RESISTENZA AGLI ACIDI E ALLE BASI A BASSA CONCENTRAZIONE RESISTANT TO ACID AND LOW CONCENTRATION BASES RÉSISTANCE AUX ACIDES ET AUX BASES À FAIBLE CONCENTRATION WIDERSTANDSFÄHIGKEIT GEGENÜBER NIEDRIG KONZENTRIERTEN SÄUREN UND LAUGEN		GLA	METODO DISPONIBILE METHOD AVAILABLE MÉTHODE DISPONIBILE VERFÜGBARE METHODE	EN ISO 10545-13
RESISTENZA AL GELO FROST RESISTANCE RÉSISTENCE AU GEL FROSTBESTÄNDIGKEIT		RESISTE RESISTS RÉSISTE WIDERSTANDSFÄHIG	RICHIESTA REQUIRED REQUIS ERFORDERLICH	EN ISO 10545-12
STABILITÀ DEI COLORI SMALL COLOUR DIFFERENCES STABILITÉ DES COLEURS LICHTECHTHEIT		STABILE STABLE STABLE STABIL	METODO DISPONIBILE METHOD AVAILABLE MÉTHODE DISPONIBILE VERFÜGBARE METHODE	DIN 51094

Rivestimenti in Bicottura / Double Firing Wall Tiles / Carreaux De Mur En Bicuisson / Wandfliesen Zweibrandverfahren
 Gruppo d'appartenenza / Class / Groupe d'appartenance / Zugehörigkeitsgruppe EN 14411 • ISO 13006 B III

CARATTERISTICHE FEATURES CARACTERISTIQUES EIGENSCHAFTEN	UNITÀ DI MISURA UNIT OF MEASUREMENT UNITÉ DE MESURE MASSEINHEIT	VALORE MEDIO CASABELLA MEAN VALUE CASABELLA VALEUR MOYENNE CASABELLA DURCHSCHNITTSWERT CASABELLA	VALORE PRESCRITTO REQUIRED STANDARDS VALEUR PRESCRITE VORGESCHRIEBENER WERT	METODO DI PROVA TEST METHOD MÉTHOD D'ESSAI PRÜFMETHODE
DIMENSIONE LATI DIMENSIONS - LENGHT AND WIDTH DIMENSIONS - LONGUEUR ET LARGEUR LÄNGE UND BREITE	%	CONFORME ACCORDING CONFORME GLEICHMÄSSIG	± 0,5 (MAX ± 2 mm)	EN ISO 10545-2
RETTILINEITÀ DEI LATI SIDES' STRAIGHTNESS RECTITUDE DES CÔTES GERADLINIGKEIT DER KANTEN	%	CONFORME ACCORDING CONFORME GLEICHMÄSSIG	± 0,3 (MAX ± 1,5 mm)	EN ISO 10545-2
ORTAGONALITÀ DEI LATI RECTANGULARITY OCTOGONALITÉ DES CÔTES RECHTWINKLIGKEIT DER KANTEN	%	CONFORME ACCORDING CONFORME GLEICHMÄSSIG	± 0,5 (MAX ± 2 mm)	EN ISO 10545-2
PLANARITÀ FLATNESS PLANEITUDE EBENFLÄCHIGKEIT	%	CONFORME ACCORDING CONFORME GLEICHMÄSSIG	+ 0,5 (MAX ± 2 mm) - 0,3 (MAX ± 1,5 mm)	EN ISO 10545-2
SPESSORE THICKNESS EPAISSEUR DICKE	%	CONFORME ACCORDING CONFORME GLEICHMÄSSIG	± 10 (MAX ± 0,5 mm)	EN ISO 10545-2
ASSORBIMENTO D'ACQUA WATER ABSORPTION ABSORPTION D'EAU WASSERAUFNAHME	%	CONFORME ACCORDING CONFORME GLEICHMÄSSIG	> 10	EN ISO 10545-3
SFORZO DI ROTTURA BREAKING STRENGHT CONTRAINTÉ DE RUPTURE BRUCHKRAFT	N	CONFORME ACCORDING CONFORME GLEICHMÄSSIG	≥ 600 SE SPESS ≥ 7,5 mm ≥ 200 SE SPESS < 7,5 mm	EN ISO 10545-4
MODULO DI ROTTURA MODULUS OF ROPTURE COEFFICIENT DE ROPTURE BRUCHMODUL	N/mm ²	CONFORME ACCORDING CONFORME GLEICHMÄSSIG	≥ 12 SE SPESS ≥ 7,5 mm ≥ 15 SE SPESS < 7,5 mm	EN ISO 10545-4
COEFFICIENTE DI DILATAZIONE TERMICA LINEARE COEFFICIENT OF LINEAR THERMAL -EXPANSION COEFFICIENT DILATATION THERMIQUE LINÉAIRE LINEARE WÄRMEAUDEHNUNGSKOEFFIZIENT	10 ⁻⁶ /°C	θ ≤ 9	METODO DISPONIBILE METHOD AVAILABLE MÉTHODE DISPONIBILE VERFÜGBARE METHODE	EN ISO 10545-8
RESISTENZA AGLI SBALZI TERMICI RESISTANCE TO THERMAL SHOCK RÉSISTENCE AUX VARIATIONS THÉRMQUES TEMPERATURWECHSELBESTÄNDIGKEIT		RESISTE RESISTS RÉSISTE WIDERSTANDSFÄHIG	METODO DISPONIBILE METHOD AVAILABLE MÉTHODE DISPONIBILE VERFÜGBARE METHODE	EN ISO 10545-9
RESISTENZA AL CAVILLO CRAZING RESISTANT RÉSISTENCE AUX TRÉSSAILLURES HAARRISSE		RESISTE RESISTS RÉSISTE WIDERSTANDSFÄHIG	RICHIESTA REQUIRED REQUIS ERFORDERLICH	EN ISO 10545-11
RESISTENZA ALLE MACCHIE BLOTS RESISTANCE RÉSISTENCE AUX TACHES FLECKENBESTÄNDIGKEIT		4-5	3 MIN	EN ISO 10545-14
RESISTENZA ALL'ATTACCO CHIMICO CHEMICAL RESISTANCE RÉSISTENCE AUX PRODUITS CHIMIQUE BESTÄNDIGZIT GEBIEN CHEMIKALIEN		CONFORME ACCORDING CONFORME GLEICHMÄSSIG	GB MIN	EN ISO 10545-13
RESISTENZA AGLI ACIDI E ALLE BASI A BASSA CONCENTRAZIONE RESISTANT TO ACID AND LOW CONCENTRATION BASES RÉSISTANCE AUX ACIDES ET AUX BASES À FAIBLE CONCENTRATION WIDERSTANDSFÄHIGKEIT GEGENÜBER NIEDRIG KONZENTRIERTEN SÄUREN UND LAUGEN		≥ GLB	METODO DISPONIBILE METHOD AVAILABLE MÉTHODE DISPONIBILE VERFÜGBARE METHODE	EN ISO 10545-13
RESISTENZA ALL'ABRASIONE RESISTANCE TO ABRASION RÉSISTENCE À L'ABRASION BESTÄNDIGKEIT GEGEN OBERFLÄCHENVERSCHLEISS		2-5	CLASSE 1-5	EN ISO 10545-7

I colori e le caratteristiche estetiche dei materiali illustrati nel presente catalogo sono da ritenersi puramente indicativi.

Le tabelle con i dati riferiti ai contenuti per scatole ed ai pesi degli imballi sono aggiornate al momento della stampa del catalogo, pertanto i dati elencati possono subire variazioni.

Il nostro personale di vendita è a vostra disposizione per dettagli e chiarimenti sui nostri prodotti.

Consigliamo l'uso di prodotti FILA per la pulizia dei nostri prodotti - www.filasolutions.com

Colours and esthetical features of the materials as illustrated in this catalogue are to be regarded as mere indications.

The tables containing the details of the content per box and the weight of packing are updated at the time the catalogue is printed; therefore the listed data may change.

Our sales department is at your disposal for any question you may have concerning our products.

For cleanliness and maintenance of our products we recommend FILA products - www.filasolutions.com

Les couleurs et les caractéristiques esthétiques des matériaux illustrés dans ce catalogue sont à considérer exclusivement comme approximative.

Les tableaux avec les détails des contenus par boîte et le poids des emballages sont mis à jours du moment du tirage du catalogue, et pourtant les données peuvent subir des changements.

Notre personnel de vente est à votre disposition pour tous renseignements et éclaircissements concernant nos produits.

Pour le nettoyage de nos carrelages, nous conseillons l'utilisation des produits FILA - www.filasolutions.com

Die Farben und die ästhetischen Eigenschaften der in diesem Katalog illustrierten Materialien sind als rein annähernd zu betrachten.

Die Tabellen mit den Details vom Packungsinhalt und Verpackungsgewicht sind im Moment des Katalogsdruckes aktualisiert worden, Änderungen vorbehalten.

Unser Verkaufspersonal steht zu Ihrer Verfügung fuer jede Auskunft und Erklärung betreffend unserer Produkte.

Fuer die Reinigung unserer Fliesen, empfehlen wir die Verwendung der FILA Produkte - www.filasolutions.com

AVVERTENZE

Una corretta posa in opera, seguendo alcune semplici regole, garantirà un perfetto risultato finale:

- controllare la planarità delle pareti da rivestire o del massetto su cui posare le piastrelle da pavimento
- posare il prodotto miscelando il materiale prelevandolo da più scatole.
- maneggiare con cura il prodotto prima e durante la posa.
- per una migliore estetica utilizzare stuccature colorate in tinta con le piastrelle.

Casa Bella si riserva di apportare modifiche senza preavviso ai prodotti declinando ogni responsabilità per danni diretti o indiretti derivanti da eventuali modifiche.

.....

ADVICE

A properly performed laying, following a few simple rules, will ensure a perfect finished result:

- check that the wall or floor slab onto which you will be laying the tiles is perfectly flat.
- pick material at random from different boxes while laying.
- handle the product with care before and during laying.
- for better aesthetic results, use coloured grouts to match the tiles

Casa Bella reserves the right to modify the mentioned products without notice, declining all responsibility on direct or indirect damages caused by eventual modification.

.....

INSTRUCTIONS

Une pose en oeuvre correcte, en suivant quelques règles simples, garantira un parfait résultat final:

- contrôler la planitude des murs à revêtir ou du ravaillage sur lequel poser les carreaux de sol
- poser le produit en mélangeant le matériel en le prélevant de plusieurs boîtes.
- manier avec soin le produit avant et pendant la pose.
- Pour une meilleure esthétique utiliser joints colorés en teinte avec la couleur des carreaux.

Casa Bella se réserve d'apporter modifications aux produits sans préavis, en déclinant chaque responsabilité pour les dommages directs ou indirects dérivants des éventuelles modifications.

.....

ANWEISUNGEN

Eine korrekte verlegung, folgend einiger einfacher Regeln, wird er ein perfektes Endergebnis gewährleisten

- man muss die Ebenflächigkeit der Wände oder des Estrichs, auf den die Fliesen verlegt werden, kontrollieren.
- die Produkte müssen aus unterschiedlichen Kartons, vermischt, verlegt werden.
- das Material muss mit Sorgfalt behandelt werden
- Um eine bessere Ästhetik zu erlangen, ist empfehlenswert gefärbten Kitt zu verwenden, der im Ton mit den Fliesen sein sollte.

Casa Bella behält sich vor, mögliche Änderungen zu den Produkten ohne Vorankündigung durchzuführen und lehnt jegliche Verantwortung ab für direkte oder indirekte Schäden, die sich aus eventuellen Änderungen ergeben.

SIMBOLOGIA | SYMBOLOGY | SYMBOLOGIE | SYMBOLIK



Prezzo al pezzo
Price per piece
Prix à l'unité
Stückpreis



Prezzo a mq
Price per sqm
Prix m²
Preis qm



Prezzo a composizione
Price per set
Prix composition
Preis komp



Prezzo a scatola
Price per Box
Prix à la boîte
Preis per Karton



Aspetto uniforme
Uniform aspect
Aspect uniforme
Einheitliches Aussehen



Variazione leggera
Slight variation
Légère variation
Leicht Variation



Variazione moderata
Moderate variation
Variation modérée
Mäßige Variation



Variazione importante
Significant variation
Variation importante
Starke Variation



variazione Intensa
Deep variation
Variation intensive
Intensive Variation



Piastrelle per pavimento
Floor Tiles
Carreaux de sol
Bodenfliesen



Piastrelle per rivestimento
Wall Tiles
Carreaux de revêtement mural
Wandfliesen



Piastrelle per pavimento e rivestimento
Wall and floor tiles
Revêtement mural et sol
Wand-u. Bodenfliesen



Anti scivolo
Anti-slip
Antidérapant
Rutschfestigkeit



Uso esterno
Suitable for out door use
Pour l'usage extérieur
Nur für Außenverwendung



Resistenza al gelo
Frost resistance
Resistance au gel
Frostbeständigkeit



Coefficiente di attrito medio (DIN 51130)
Medium coefficient of friction
Coefficient antidérapant
Rutschhemmende Koeffizient



Spessore
Thickness
Épaisseur
Dicke

INSIEME

ESAGONA



COTTO



MURALES




IMBALLI E PESI - PACKING

FORMATI /size	PCS	MQ/BOX	KG/BOX	BOX/PLT	MQ/PLT	KG/PLT	TICKNESS
MURALES 7,5X30	19	0,43	6,88	144	61,92	990,72	
MURALES DECORI	6						
ESAGONA 34X40	9	0,94	21,50	48	45,12	1032,00	
COTTO 30,4X30,4	13	1,20	23,00	42	50,40	966,00	
BATTISCOPA COTTO	18						
GRADONE COTTO	6						
ANGOLARE COTTO	2						

NOTE:

LISTINO PREZZI
/ price list

 prezzo MQ
price/SMQ

 prezzo / pezzo
price / piece

 
MADE IN ITALY

NR.	€	NR.	€	NR.	€	NR.	€	NR.	€	NR.	€	NR.	€	NR.	€		
11	4,50	18	6,25	25	8,00	71	19,50	89	24,00	136	37,25	147	42,00	153	44,50	157	46,25

contatti

Il nostro personale di vendita è a vostra disposizione per dettagli e chiarimenti sui nostri prodotti.

contacts

Our sales department are at your disposal for any question you may have concerning our products.

TEL. +39 0536 839311

FAX.+39 0536 920039

info@colli.it

www.colli.it



Casa Bella

Via Monte Mongigatto nr.24 Int.4 - 41042 Fiorano Modenese (MO) ITALY

Tel. + 39 0536 839311 - Fax + 39 0536 920039

info@casabellaceramiche.it - www.casabellaceramiche.it