

# LAB 21

**LAB\_bone LB 02**

pag. 211

**LAB\_white LB 01**

pag. 20

**LAB\_grey LB 06**

pag. 24

**LAB\_fog LB 07**

pag. 25

**LAB\_black LB 05**

pag. 23

**LAB\_mou LB 04**

pag. 22

# INDEX

A warm, neutral colour range which creates an elegant, essential style.

LAB\_21 comes from the Mirage laboratories, and reinterprets the art of "cocciopesto": precious floors obtained from crushed and ground roof tiles, lime and stones, known since the time of the Phoenicians, and a key material used in historical building in many Italian cities.

Eine warme und neutrale Farbpalette, die einen eleganten und schlichten Stil schafft.

Mirage LAB\_21 ist in den Labors von Mirage entstanden und interpretiert die Kunst des „Cocciopesto“ neu: Wertvolle Bodenbeläge, die man seit den alten Phöniziern durch Zerkleinern von Ziegeln, Dachpfannen, Kalkstein und Steinkörnung erhält, seit damals sind sie prägend für den historischen Charakter der Gebäude in vielen italienischen Städten.

Une gamme chromatique chaude et neutre pour un style élégant et essentiel.

Conçue dans les laboratoires Mirage, LAB\_21 réinterprète l'art du "cocciopesto", de splendides revêtements de sol obtenus avec de la terre cuite et de la chaux triturées auxquelles s'ajoutent des granules de pierre.

Le "cocciopesto" était déjà connu chez les Phéniciens, et les Romains l'ont fabriqué pour édifier de nombreuses villes de leur Empire.

Una gama de colores cálida y neutra que crea un estilo elegante y sobrio.

LAB\_21 nace de los laboratorios Mirage y reinterpreta el arte del "cocciopesto": preciados pavimentos obtenidos mediante la fragmentación de tejas, tinajas, cal y granulos de piedra, conocido desde los antiguos fenicios y protagonista en la construcción histórica de numerosas ciudades italianas.

Теплая и нейтральная цветовая гамма создает элегантный и лаконичный стиль.

Коллекция LAB\_21 разработана в лабораториях компании Mirage, в ней по-новому интерпретируется искусство "cocciopesto": ценное напольное покрытие, полученное путем смешивания осколков черепицы и керамических плиток, извести и камня, которое применяли еще древние финикийцы и которое часто встречается в исторических зданиях многих итальянских городов.

I campioni fotografati servono a dare un'idea indicativa del prodotto, colori e strutture non hanno nessun valore impegnativo. \_ The samples photographed are intended to give an approximate idea of the product; the colours and textures shown are not binding. \_ Die abgebildeten Muster sollen eine Vorstellung von dem Produkt vermitteln, Farben und Formen sind nicht verbindlich. \_ Les échantillons sur photos servent à transmettre une idée du produit, des couleurs et des structures. Ils ne sont donnés qu'à titre indicatif et n'engagent pas le producteur. \_ Las muestras fotografiadas sirven para dar una idea indicativa del producto, por lo que ni los colores ni las estructuras son vinculantes. \_ Представленные на фотографии образцы служат исключительно в качестве примера продукта, цвета и структура не имеют никакого обязывающего значения.

# LAB\_21

UNA GAMMA CROMATICA CALDA E NEUTRA  
CHE CREA UNO STILE ELEGANTE ED ESSENZIALE.

LAB\_21 NASCE DAI LABORATORI MIRAGE E REINTERPRETA L'ARTE DEL  
"COCCIOPESTO": PREGIATE PAVIMENTAZIONI OTTENUTE MEDIANTE  
LA FRANTUMAZIONE DI TEGOLE, COPPI, CALCE E GRANULI DI PIETRA,  
CONOSCIUTO SIN DAGLI ANTICHI FENICI E PROTAGONISTA NELL'EDILIZIA  
STORICA DI NUMEROSE CITTÀ ITALIANE.

LAB\_21 RIVELA, ATTRAVERSO  
EFFETTI MATERICI, SCAGLIE E  
DIVERSE GRANULOSITÀ D'IMPASTO,  
UNA MATERICITÀ UNICA.

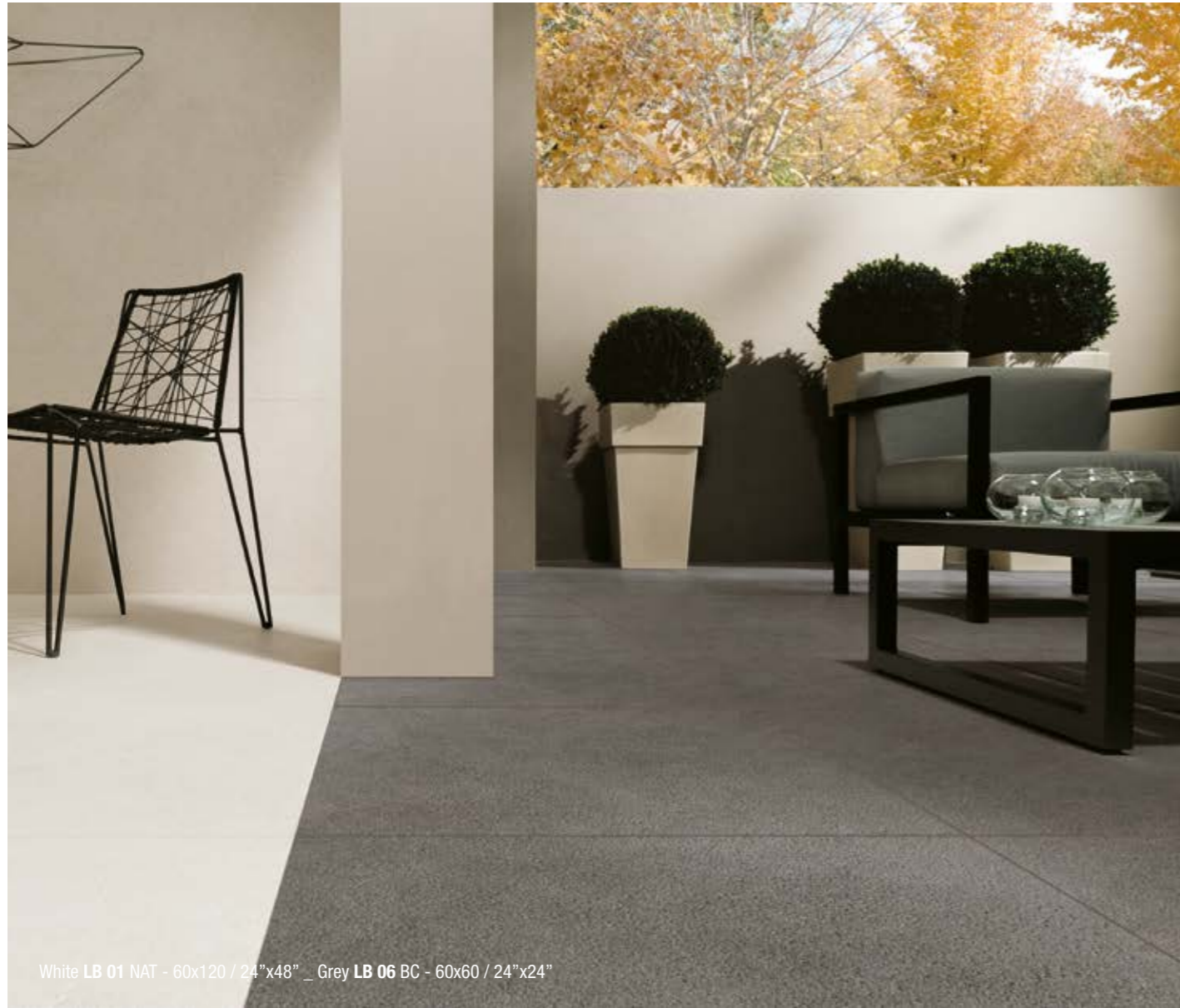
UN VALORE ESTETICO CHE  
SI SOMMA ALLE QUALITÀ ED  
ALLE PERFORMANCE DEL GRES  
PORCELLANATO MIRAGE.

lounge bar

01  
06



White LB 01 NAT - 60x120 / 24"x48" \_ Grey LB 06 BC - 60x60 / 24"x24"



White LB 01 NAT - 60x120 / 24"x48" \_ Grey LB 06 BC - 60x60 / 24"x24"

With its material effects, LAB\_21 unveils flakes and different grains in the tile body, to create a unique matter. A visual richness which adds to the quality and performance of Mirage porcelain stoneware.

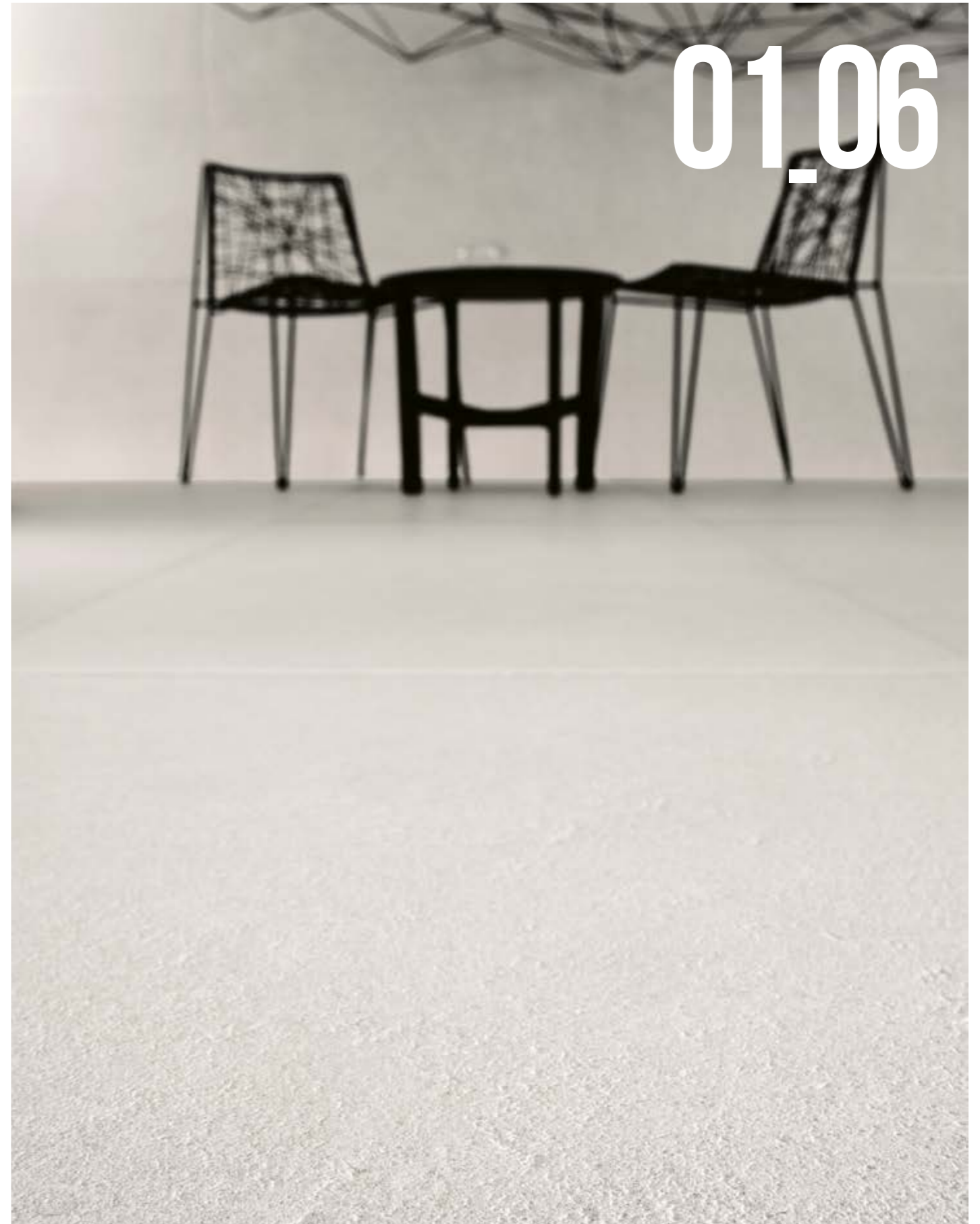
LAB\_21 zeigt durch besondere Materialeffekte, Splitter und verschiedene Körnungen eine einzigartige Materialwirkung. Eine Ästhetik, die die Qualität und technischen Leistungen des Feinsteinzeugs Mirage abrundet.

Avec ses effets de matière, ses éclats et les différentes grenures de sa pâte, LAB\_21 révèle un matiérisme tout à fait unique. Une valeur

esthétique qui vient s'ajouter aux qualités et aux performances du grès cérame Mirage. LAB\_21 revela, a través de efectos materiales, esquirlas y distintas granulosis de la pasta, una materialidad única. Un valor estético que se suma a las cualidades y a las prestaciones del gres porcelánico Mirage.

LAB\_21, благодаря разнообразию матери, пластичности и неоднородной зернистости раствора, обладает неповторимостью матери. Эстетические достоинства дополняют качество и эксплуатационные характеристики керамогранита Mirage.

l o u n g e   b a r



01\_06



UNA COLLEZIONE MATERICA ED  
ESSENZIALE, SVILUPPATA IN CALDE

TONALITÀ BASIC:

LAB\_21 È UN PRODOTTO

TECNICO E MASSIVO.

l u x u r y   s p a

.07

Fog LB 07 NAT - 60x120 / 24"x48" - 60x60 / 24"x24" \_ LB 07 NAT Tale - 60x60 / 24"x24"

# \_07



Fog LB 07 NAT - 60x120 / 24"x48" - 60x60 / 24"x24" \_ LB 07 NAT Tale - 60x60 / 24"x24"

A material, essential collection, developed in warm, basic colours: LAB\_21 is a technical, full-body product.

Eine Kollektion schlichter Materialien mit einer umfassenden Auswahl grundlegender, warmer Farbtöne: LAB\_21 ist ein technisches und massives Produkt.

Une collection matiériste et essentielle, développée dans de chaudes tonalités basic: LAB\_21 est un produit technique et massif.

Una colección sobria y rica de materia, desarrollada en cálidas tonalidades básicas: LAB\_21 es un producto técnico y macizo.

Содержательная коллекция, отражающая красоту материи, разработана в теплых базовых тонах: LAB\_21 – это техничный и монолитный продукт.

l u x u r y   s p a



LAB\_21 È UNA COLLEZIONE  
PRODOTTA NEL PIENO RISPETTO DEI  
PARAMETRI DI ECOLOGICITÀ  
E DELL'ABITARE SOSTENIBILE.

White LB 01 BC - 60x60 / 24"x24" \_ Bone LB 02 NAT - 60x60 / 24"x24" \_ LB 02 NAT Tale - 60x60 / 24"x24"



White LB 01 BC - 60x60 / 24"x24" \_ Bone LB 02 NAT - 60x60 / 24"x24"

o f f i c e

# 01\_02

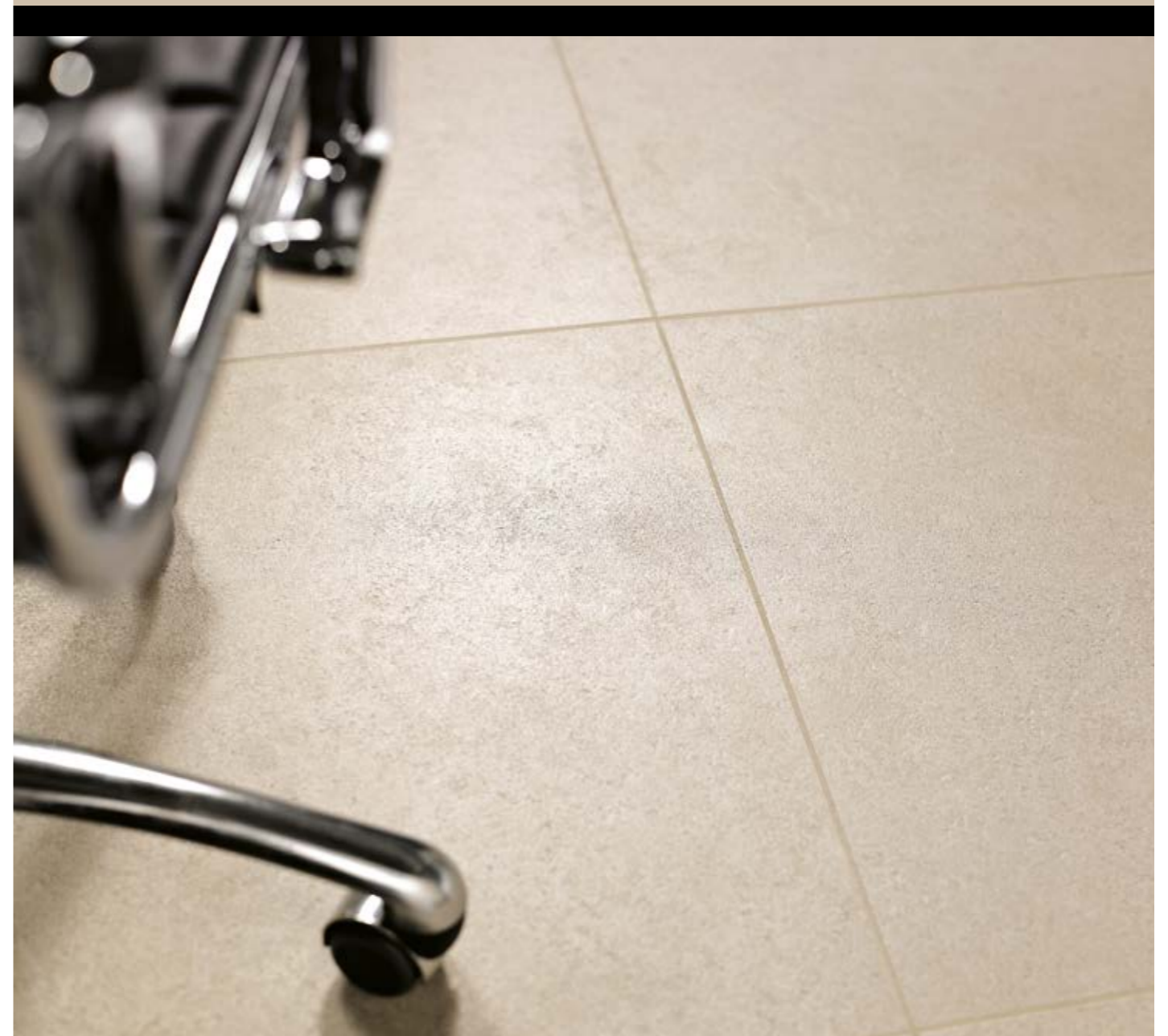
LAB\_21 is a collection produced in full respect of environmental parameters and the principle of sustainable living.

LAB\_21 ist eine Kollektion, die die Parameter der Umweltfreundlichkeit und des nachhaltigen Wohnens erfüllt.

LAB\_21 est une collection produite dans le respect le plus total des paramètres limitant l'impact sur l'environnement.

LAB\_21 es una colección que se fabrica cumpliendo plenamente los parámetros ecológicos y de la vivienda sostenible.

LAB\_21 – это коллекция, изготовленная при полном соблюдении экологических параметров и норм экологически устойчивого жилища.



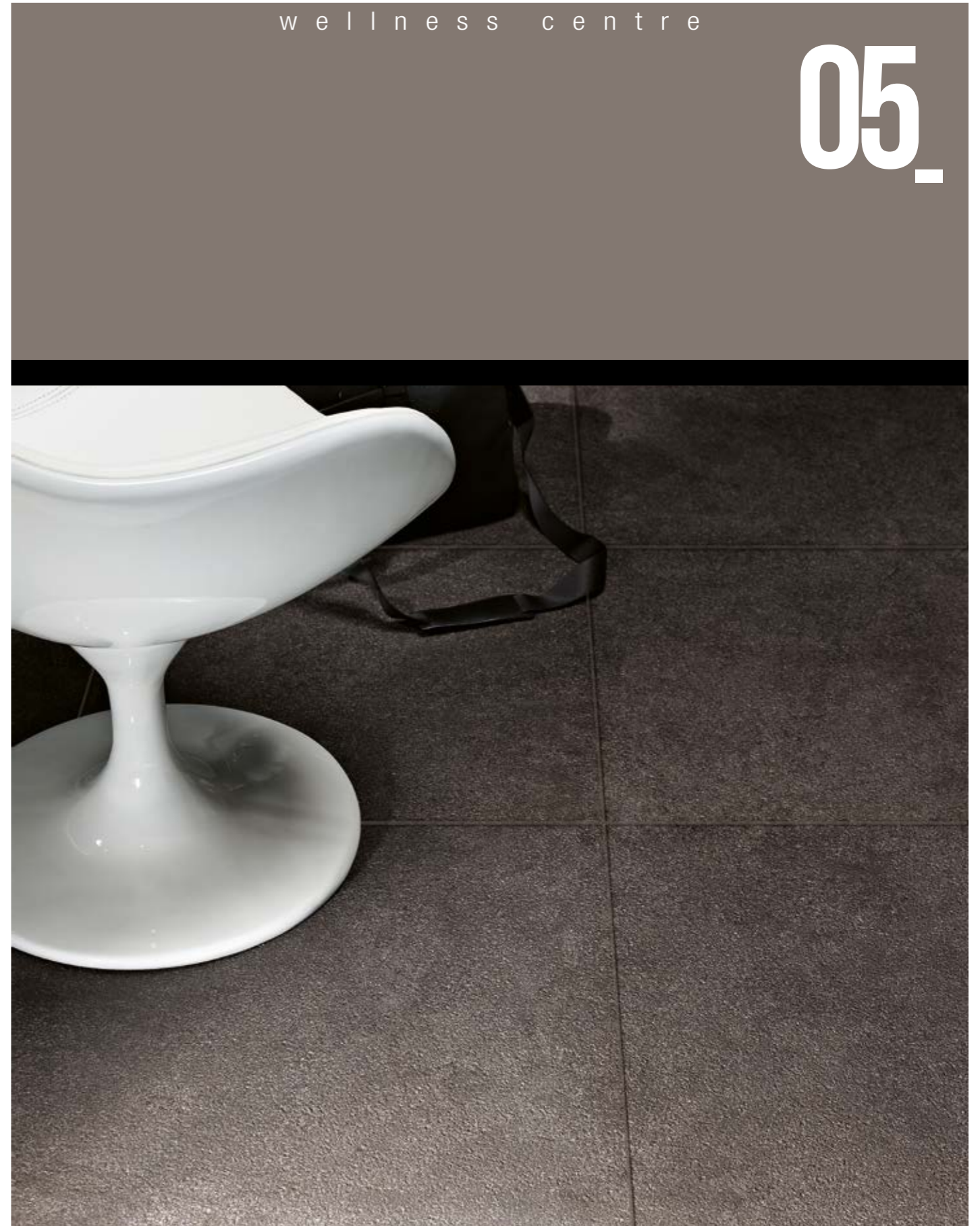




Black LB 05 BC - 60x60 / 24"x24" \_ LB 05 NAT Portnoy - 30x30 / 12"x12"



Black LB 05 BC - 60x60 / 24"x24"



w e l l n e s s c e n t r e

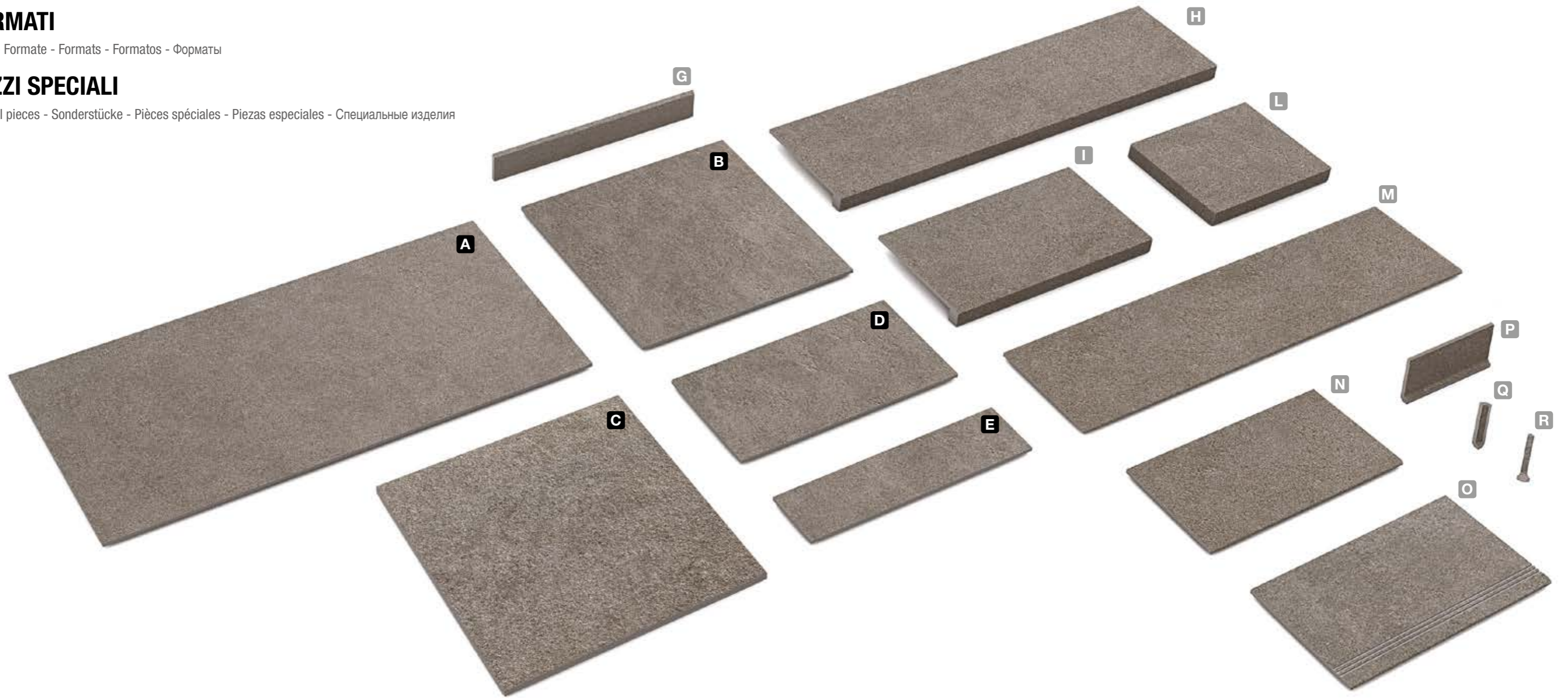
05.

# FORMATI

Sizes - Formate - Formats - Formatos - Форматы

# PEZZI SPECIALI

Special pieces - Sonderstücke - Pièces spéciales - Piezas especiales - Специальные изделия



## LAB\_21

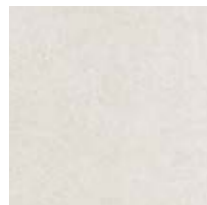
Formati Sizes	Superficie Surface	Spessore Thickness
<b>A</b> 60x120 / 24"x48"	NAT SQ	10 mm
<b>B</b> 60x60 / 24"x24"	NAT SQ - BC SQ	10 mm
<b>C</b> 60x60 / 24"x24"	ST SQ EVO_2/E™	20 mm
<b>D</b> 30x60 / 12"x24"	NAT SQ	10 mm
<b>E</b> 15x60 / 6"x24"	NAT SQ	10 mm

Pezzi speciali Special pieces	Formati Sizes	Superficie Surface
<b>G</b> BATTISCOPA	7,2x60 / 27/8"x24"	NAT
<b>H</b> GRADINO B	33x120 / 131/5"x48"	NAT
<b>I</b> GRADINO B	33x60 / 131/5"x24"	NAT
<b>L</b> GRADINO B ANG.	33x33 / 131/5"x131/5"	NAT
<b>M</b> GRADINO A	30x120 / 12"x48"	NAT
<b>N</b> GRADINO A	30x60 / 12"x24"	NAT
<b>O</b> GRADINO G	30x60 / 12"x24"	NAT
<b>P</b> SG. R. 25	16x30 / 62/5"x12"	NAT
<b>Q</b> AI	2x16 / 4/5"x62/5"	NAT
<b>R</b> SE	2x16 / 4/5"x62/5"	NAT

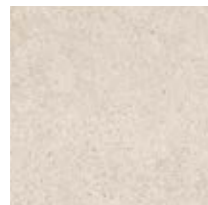
**NAT: Naturale**  
Natural - Natur/unpoliert - Naturelle - Natural - Натуральный

**BC: Bocciardata**

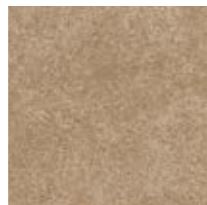
**ST: Strutturata**  
Structured - Strukturiert - Structuré - Estructurado - Труктурированный



LAB\_white **LB 01**



LAB\_bone **LB 02**



LAB\_mou **LB 04**



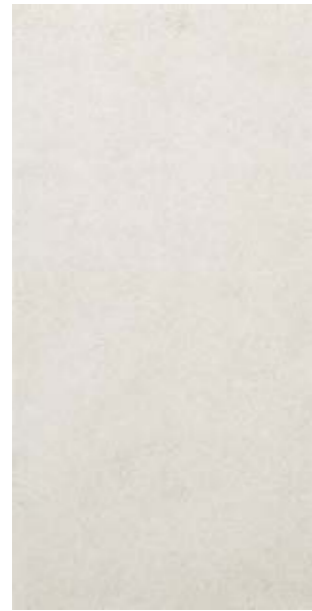
LAB\_black **LB 05**



LAB\_grey **LB 06**



LAB\_fog **LB 07**



60x120 / 24"x48"  
NAT SQ  $\square$  10 mm



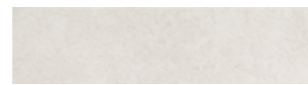
60x60 / 24"x24"  
NAT SQ  $\square$  10 mm



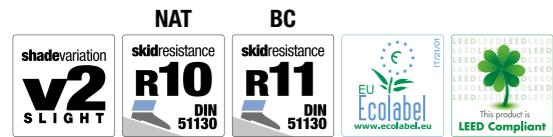
60x60 / 24"x24"  
BC SQ  $\square$  10 mm



30x60 / 12"x24"  
NAT SQ  $\square$  10 mm

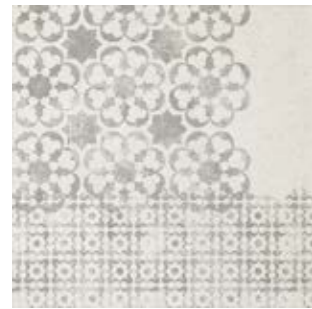


15x60 / 6"x24"  
NAT SQ  $\square$  10 mm



## LAB\_white LB 01

Decori Decors Dekore Decors Decoros Декоры



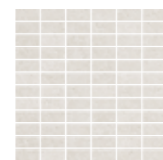
LB 01 Tale \*  
60x60 / 24"x24" NAT



\* Pezzi miscelati su quattro grafiche all'interno delle scatole. / Pièces mélange sur quatre graphiques différente à l'intérieur des boîtes./Assorted pieces with four graphics inside the boxes./Gemischte Kiste mit vier verschiedenen Grafiken./Cuatro graficas diferentes mezcladas casualmente dentro de las cajas./Смешанные изделия на четыре уровнях внутри коробок.



LB 01 Tribend  
30x30 / 12"x12" NAT



LB 01 Mattoncino  
30x30 / 12"x12" NAT  
Tessere 2,4x4,8 / 1"x2"



LB 01 Portnoy  
30x30 / 12"x12" NAT

NAT: Naturale - Natural - Natur/unpoliert - Naturelle - Natural - Натуральный  
BC: Bocciardata



60x60 / 24"x24"  
NAT SQ  $\square$  10 mm



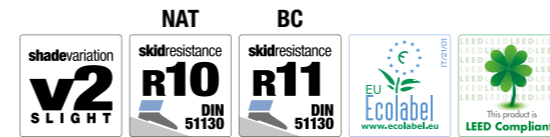
60x60 / 24"x24"  
BC SQ  $\square$  10 mm



30x60 / 12"x24"  
NAT SQ  $\square$  10 mm



15x60 / 6"x24"  
NAT SQ  $\square$  10 mm



## LAB\_bone LB 02

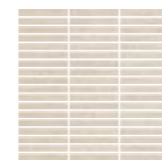
Decori Decors Dekore Decors Decoros Декоры



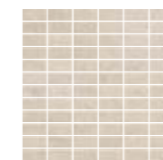
LB 02 Tale \*  
60x60 / 24"x24" NAT



\* Pezzi miscelati su quattro grafiche all'interno delle scatole. / Pièces mélange sur quatre graphiques différente à l'intérieur des boîtes./Assorted pieces with four graphics inside the boxes./Gemischte Kiste mit vier verschiedenen Grafiken./Cuatro graficas diferentes mezcladas casualmente dentro de las cajas./Смешанные изделия на четыре уровнях внутри коробок.



LB 02 Tribend  
30x30 / 12"x12" NAT



LB 02 Mattoncino  
30x30 / 12"x12" NAT  
Tessere 2,4x4,8 / 1"x2"



LB 02 Portnoy  
30x30 / 12"x12" NAT

NAT: Naturale - Natural - Natur/unpoliert - Naturelle - Natural - Натуральный  
BC: Bocciardata



60x60 / 24"x24"  
ST SQ 20 mm EVO\_2/E™



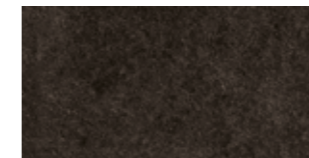
## LAB\_mou **LB 04**



60x120 / 24"x48"  
NAT SQ 10 mm



60x60 / 24"x24"  
NAT SQ 10 mm



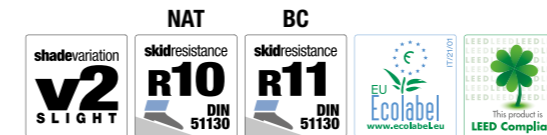
30x60 / 12"x24"  
NAT SQ 10 mm



60x60 / 24"x24"  
BC SQ 10 mm

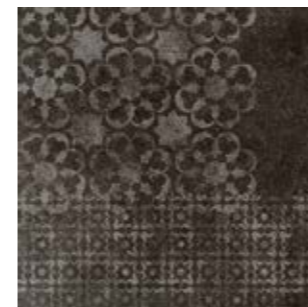


15x60 / 6"x24"  
NAT SQ 10 mm



## LAB\_black **LB 05**

Decori Decors Dekore Decors Decoros Декоры



**LB 05 Tale \***  
60x60 / 24"x24" NAT



**LB 05 Tribend**  
30x30 / 12"x12" NAT



**LB 05 Mattoncino**  
30x30 / 12"x12" NAT  
Tessere 2,4x4,8 / 1"x2"

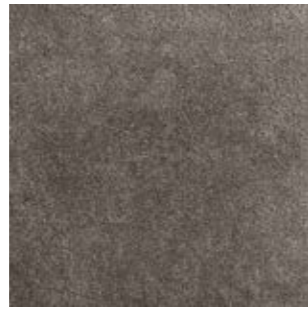


**LB 05 Portnoy**  
30x30 / 12"x12" NAT

\* Pezzi miscelati su quattro grafiche all'interno delle scatole. / Pièces mélange sur quatre graphiques différente à l'intérieur des boîtes./Assorted pieces with four graphics inside the boxes./Gemischte Kiste mit vier verschiedenen Grafiken./Cuatro graficas diferentes mezcladas casualmente dentro de las cajas./Смешанные изделия на четыре уровнях внутри коробок.



60x60 / 24"x24"  
NAT SQ 10 mm



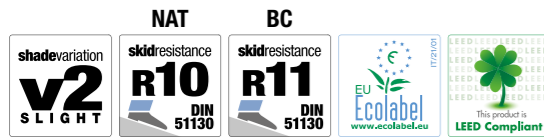
60x60 / 24"x24"  
BC SQ 10 mm



30x60 / 12"x24"  
NAT SQ 10 mm

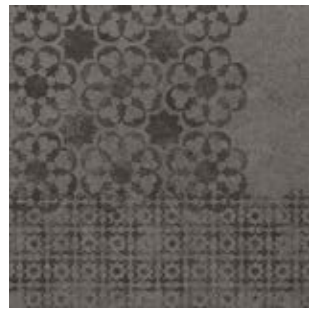


15x60 / 6"x24"  
NAT SQ 10 mm



## LAB\_grey LB 06

Decori Decors Dekore Decors Decoros Декоры



LB 06 Tale \*  
60x60 / 24"x24" NAT



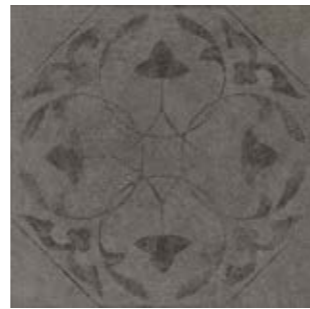
LB 06 Tribend  
30x30 / 12"x12" NAT



LB 06 Mattoncino  
30x30 / 12"x12" NAT  
Tessere 2,4x4,8 / 1"x2"



LB 06 Portnoy  
30x30 / 12"x12" NAT



\* Pezzi miscelati su quattro grafiche all'interno delle scatole. / Pièces mélange sur quatre graphiques différente à l'intérieur des boîtes./Assorted pieces with four graphics inside the boxes./Gemischte Kiste mit vier verschiedenen Grafiken./Cuatro graficas diferentes mezcladas casualmente dentro de las cajas./Смешанные изделия на четыре уровнях внутри коробок.

NAT: Naturale - Natural - Natur/unpoliert - Naturelle - Natural - Натуральный  
BC: Bocciardata



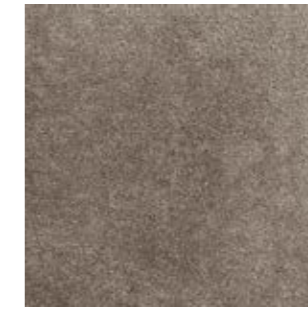
60x120 / 24"x48"  
NAT SQ 10 mm



60x60 / 24"x24"  
NAT SQ 10 mm



30x60 / 12"x24"  
NAT SQ 10 mm



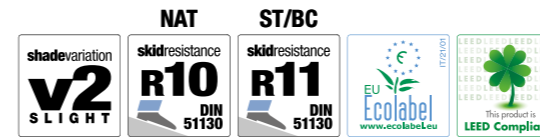
60x60 / 24"x24"  
BC SQ 10 mm



15x60 / 6"x24"  
NAT SQ 10 mm

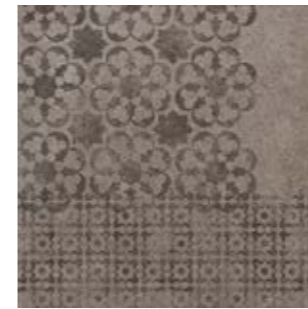


60x60 / 24"x24"  
ST SQ 20 mm EVO\_2/ETM

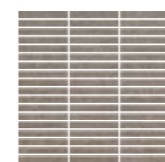


## LAB\_fog LB 07

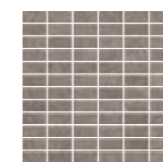
Decori Decors Dekore Decors Decoros Декоры



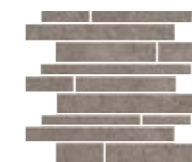
LB 07 Tale \*  
60x60 / 24"x24" NAT



LB 07 Tribend  
30x30 / 12"x12" NAT



LB 07 Mattoncino  
30x30 / 12"x12" NAT  
Tessere 2,4x4,8 / 1"x2"



LB 07 Portnoy  
30x30 / 12"x12" NAT



\* Pezzi miscelati su quattro grafiche all'interno delle scatole. / Pièces mélange sur quatre graphiques différente à l'intérieur des boîtes./Assorted pieces with four graphics inside the boxes./Gemischte Kiste mit vier verschiedenen Grafiken./Cuatro graficas diferentes mezcladas casualmente dentro de las cajas./Смешанные изделия на четыре уровнях внутри коробок.

NAT: Naturale - Natural - Natur/unpoliert - Naturelle - Natural - Натуральный  
BC: Bocciardata  
ST: Strutturata - Structured - Strukturiert - Structuré - Estructurado - Труктурированный

# RIASSUNTIVO FORMATI E IMBALLI

Summary of sizes and packaging - Übersicht über Formate und Verpackungen  
Récapitulatif formats et emballages - Sinóptico de formatos y embalajes  
Краткая информация о форматах и упаковках

60x120 / 24"x48"	60x60 / 24"x24"	60x60 / 24"x24"	30x60 / 12"x24"	15x60 / 6"x24"	60x60 / 24"x24"	30x30 / 12"x12"	30x30 / 12"x12"	30x30 / 12"x12"	7,2x60 / 27/8"x24"	30x60 / 12"x24"	30x120 / 12"x48"	30x60 / 12"x24"	33x60 / 13 1/8"x24"	33x120 / 13 1/8"x48"	33x33 / 13 1/8"x13 1/8"	16x30 / 6 2/5"x12"	2x16 / 4/5"x6 2/5"	2x16 / 4/5"x6 2/5"

		FORMATI - SIZES					DECORI - DECORS					PEZZI SPECIALI - SPECIAL PIECES									
SPESSORE - THICKNESS		e 10 mm		e 20 mm		e 10 mm		e 10 mm													
SUPERFICIE - SURFACE		NAT SQ	NAT SQ	BC SQ	ST SQ EVO_2/E™	NAT SQ	NAT SQ	NAT	NAT	NAT	NAT	NAT	NAT	NAT	NAT	NAT	NAT	NAT	NAT	NAT	NAT
LAB_white LB 01		NG35	NG38	NG45	-	NG52	NG59	NH71	NH57	NH50	NH64	ON74	NI76	O086	NI76	NI83	NJ56	NI90	A	A	A
LAB_bone LB 02		-	NG39	NG46	-	NG53	NG60	NH72	NH58	NH51	NH65	ON75	NI77	O087	NI77	NI84	NV68	NI91	A	A	A
LAB_mou LB 04		-	-	-	O099	-	-	-	-	-	-	-	-	-	-	-	-	-	-	-	-
LAB_black LB 05		NG36	NG42	NG49	-	NG56	NG63	NH75	NH61	NH54	NH68	ON78	NI80	O090	NI80	NI87	NJ57	NI94	A	A	A
LAB_grey LB 06		-	NG43	NG50	-	NG57	NG64	NH76	NH62	NH55	NH69	ON79	NI81	O091	NI81	NI88	A	NI95	A	A	A
LAB_fog LB 07		NG37	NG44	NG51	O000	NG58	NG65	NH77	NH63	NH56	NH70	ON80	NI82	O092	NI82	NI89	NJ58	NI96	A	A	A

	Peso lordo per scatola Gross weight per box Bruttogewicht pro Karton Poids brut par boîte Peso bruto por caja Вес брутто коробки																				
	33,36	23,68	24,18	33,23	24,18	23,68	15,33	10,9	10,9	10,9	-	-	-	-	-	-	-	-	-	-	-
	2	3	3	2	6	12	2	6	6	6	10	8	4	8	4	2	4	30	12	12	
	1,44	1,08	1,08	0,72	1,08	1,08	0,72	0,54	0,54	0,54	-	-	-	-	-	-	-	-	-	-	
	14	40	40	30	40	40	-	-	-	-	-	-	-	-	-	-	-	-	-	-	
	20,16	43,20	43,20	21,60	43,20	43,20	-	-	-	-	-	-	-	-	-	-	-	-	-	-	

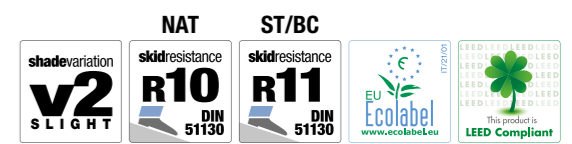
**A: Disponibile** - Available - Lieferbar - Disponible - Disponible - Доступный

\* **Pezzi miscelati su quattro grafiche all'interno delle scatole** - Assorted pieces with four graphics inside the boxes - Gemischte Kiste mit vier verschiedenen Grafiken - Pièces mélange sur quatre graphiques différente à l'intérieur des boîtes - Cuatro graficas diferentes mezcladas casualmente dentro de las cajas - Смешанные изделия на четыре уровнях

\*\* **Decoro su rete** - Mesh-backed decoration - Dekor auf Netz - Décor sur filet - Decoración en red - Декор в сети

\*\*\* **Finitura a becco di civetta** - One-round edge shaping - Ausführung mit Eckabrundung - Façonnage à bord rond - Acabado canto rono - Плитка с завалом

**NAT: Naturale** - Natural - Natur/unpoliert - Naturelle - Natural - Натуральный  
**BC: Bocciardata**  
**ST: Strutturata** - Structured - Strukturiert - Structuré - Estructurado - Труктурированный



## STANDARD EN 14411 - G

	<b>CARATTERISTICHE TECNICHE</b> TECHNICAL DATA TECHNISCHE DATEN CARACTERISTIQUES TECHNIQUES CARACTERISTICAS TECNICAS ТЕХНИЧЕСКИЕ ХАРАКТЕРИСТИКИ	<b>NORMA</b> STANDARD NORM NORME NORMA ЗНАЧЕНИЯ	<b>VALORI PRESCRITTI DALLE NORME EN 14411 - G</b> INTERNATIONAL STANDARDS EN 14411 - G INTERNATIONALE NORMWERTE EN 14411 - G VALEURS PREVUES PAR LES NORMES EN 14411 - G VALORES PREVISTOS POR LAS NORMAS EN 14411 - G ПРЕДУСМОТРЕННЫЕ СТАНДАРТОМ EN 14411-G	<b>*VALORE MEDIO MIRAGE</b> MIRAGE AVERAGE VALUE MIRAGE MITTELWERT VALEURS MOYEN MIRAGE VALOR MEDIO MIRAGE СРЕДНЕЕ ЗНАЧЕНИЕ MIRAGE
	<b>CARATTERISTICHE DIMENSIONALI</b> - SIZE CHARACTERISTICS - MASSEIGENSCHAFTEN - DETERMINATION DES CARACTERISTIQUES DIMENSIONELLES - CARACTERISTICAS DIMENSIONALES - РАЗМЕРНЫЕ ХАРАКТЕРИСТИКИ			
	<b>LATI</b> SIDES - SEITEN COTES - CANTOS РАЗМЕРЫ СТОРОН	EN ISO 10545-2	± 0,6% MAX (± 2,0 mm MAX)	CONFORME COMPLYING - ERFÜLLT CONFORME - CONFORME COOTBETCTBYET
	<b>SPESSORE</b> THICKNESS - DICKE EPAISSEUR - ESPESOR ТОЛЩИНА	EN ISO 10545-2	± 5,0% MAX (± 0,5 mm MAX)	CONFORME COMPLYING - ERFÜLLT CONFORME - CONFORME COOTBETCTBYET
	<b>RETTILINEITÀ DEGLI SPIGOLI</b> STRAIGHTNESS OF SIDES - GERADLINIGKEIT DER KANTEN RECTITUDE DES ARETES - RECTITUD DE LOS CANTOS КОСОУГОЛЬНОСТЬ	EN ISO 10545-2	± 0,5% MAX (± 1,5 mm MAX)	CONFORME COMPLYING - ERFÜLLT CONFORME - CONFORME COOTBETCTBYET
	<b>ORTOGONALITÀ</b> RECTANGULARITY - RECHTWINKLIGKEIT PERPENDICULARITÉ - ORTOGONALIDAD КРИВИЗНА СТОРОН	EN ISO 10545-2	± 0,6% MAX (± 2,0 mm MAX)	CONFORME COMPLYING - ERFÜLLT CONFORME - CONFORME COOTBETCTBYET
	<b>PLANARITÀ</b> SURFACE FLATNESS - EBENFLÄCHIGKEIT PLANEITE DE SURFACE - PLANEIDAD КРИВИЗНА ЛИЦЕВОЙ ПОВЕРХНОСТИ	EN ISO 10545-2	± 0,5% MAX (± 2,0 mm MAX)	CONFORME COMPLYING - ERFÜLLT CONFORME - CONFORME COOTBETCTBYET
	<b>ASSORBIMENTO D'ACQUA</b> WATER ABSORPTION - WASSERAUFNAHME ABSORPTION D'EAU - ABSORCIÓN DE AGUA ВОДПОГЛОЩЕНИЕ	EN ISO 10545-3	≤ 0,5%	0,04%
	<b>RESISTENZA ALLA FLESSIONE</b> FLEXION RESISTANCE - BIEGEFESTIGKEIT RESISTANCE A LA FLEXION - RESISTENCIA A LA FLEXIÓN ПРЕДЕЛ ПРОЧНОСТИ ПРИ ИЗГИБЕ	EN ISO 10545-4	S ≥ 700 N (< 7,5 mm) S ≥ 1.300 N (> 7,5 mm) R ≥ 35 N/mm².	S 3.016 N R ≥ 52,3 N/mm² (formato 60x60 - 60x60 size)
	<b>RESISTENZA ALL'URTO</b> IMPACT RESISTANCE - STOSSFESTIGKEIT RESISTANCE AUX CHOCS - RESISTENCIA A LOS GOLPES УДАРОСТОЙКОСТЬ	EN ISO 10545-5	VALORE DICHIARATO DECLARED VALUE	0,91
	<b>RESISTENZA ALL'ABRASIONE</b> ABRASION RESISTANCE - ABRIEBFESTIGKEIT RESISTANCE A L'ABRASION - RESISTENCIA A LA ABRASIÓN СТОЙКОСТЬ К ИСТИРАНИЮ	EN ISO 10545-6	≤ 175 mm³	131 mm³
	<b>COEFFICIENTE DI DILATAZIONE TERMICA LINEARE</b> COEFFICIENT OF LINEAR THERMAL-EXPANSION - LINEARER WÄRMEAUDEHNUNGSKOEFFIZIENT COEFFICIENT DE DILATATION THERMIQUE LINEAIRE - COEFICIENTE DE DILATACIÓN TÉRMICA LINEAL КОЭФФИЦИЕНТ ЛИНЕЙНОГО ТЕРМИЧЕСКОГО РАСШИРЕНИЯ	EN ISO 10545-8	-	α=6,8x10 <sup>-6</sup> °C <sup>-1</sup>
	<b>RESISTENZA AGLI SBALZI TERMICI</b> RESISTANCE TO THERMAL SHOCKS - BESTÄNDIGKEIT GEGEN TEMPERATURSCHWANKUNGEN RESISTANCE AUX CHOCS THERMIQUES - RESISTENCIA A LOS CHOQUES TÉRMICOS СТОЙКОСТЬ К ПЕРЕПАДАМ ТЕМПЕРАТУРЫ	EN ISO 10545-9	TEST SUPERATO SECONDO EN ISO 10545-1 PASS ACCORDING EN ISO 10545-1	NESSUN DANNO NO DAMAGE - KEIN SCHADEN AUCUN DOMMAGE - NINGUN DANO БЕЗ ПОВРЕЖДЕНИЙ
	<b>RESISTENZA AL GELO</b> FROST RESISTANCE - FROSTBESTÄNDIGKEIT RESISTANCE AU GEL - RESISTENCIA AL HIELO МОРОЗОСТОЙКОСТЬ	EN ISO 10545-12	TEST SUPERATO SECONDO EN ISO 10545-1 PASS ACCORDING EN ISO 10545-1	NESSUN DANNO NO DAMAGE - KEIN SCHADEN AUCUN DOMMAGE - NINGUN DANO БЕЗ ПОВРЕЖДЕНИЙ
	<b>RESISTENZA ALL'ATTACCO CHIMICO</b> RESISTANCE TO CHEMICALS - CHEMIKALIENBESTÄNDIGKEIT RESISTANCE A L'ATTAQUE CHIMIQUE - RESISTENCIA QUÍMICA ХИМИЧЕСКАЯ СТОЙКОСТЬ	EN ISO 10545-13	UB MIN.	UA ULA UHA
	<b>RESISTENZA ALLE MACCHIE</b> RESISTANCE TO STAINS - FLECKENBESTÄNDIGKEIT RESISTANCE AUX TACHES - RESISTENCIA A LAS MANCHAS УСТОЙЧИВОСТЬ К ПЯТНООБРАЗОВАНИЮ	EN ISO 10545-14	VALORE DICHIARATO DECLARED VALUE	5
	<b>CESSIONE DI PIOMBO E CADMIO</b> LEAD AND CADMIUM DISCHARGE - ABGABE VON BLEI UND CADMIUM PERTE DE PLOMB ET CADMIUM - CESIÓN DE PLOMO Y CADMIO ВЫДЕЛЕНИЕ СВИНЦА И КАДМИЯ	EN ISO 10545-15	VALORE DICHIARATO DECLARED VALUE	< AL LIMITE DI RILEVAMENTO < THAN INSTRUMENT LIMIT < UNMESSBARES WERT < LIMITE DE L'INSTRUMENT < LIMITE DEL INSTRUMENTO < НА ПРЕДЕЛЕ ОПРЕДЕЛИМОСТИ
	<b>SCIVOLOSITÀ</b> SKID RESISTANCE - RUTSCHWERT GLISSANCE - ADHERENCIA СКОЛЬЗКОСТЬ			
			<b>NAT</b>	<b>BC</b>
	DM. 236/89 BCRA	> 0,40	> 0,40	-
	ASTM Wet and Dry	> 0,60	> 0,60	-
	DIN 51130	-	R10	R11
	DIN 51097	-	A+B	A+B+C
	ENV 12633	≥ CL1	CL1	CL2
	UNI EN 13036 - 4:2011	≥ 36	-	≥ 36

Per i certificati specifici, contattare Mirage SpA - For specific certificates, please contact Mirage SPA - Für die speziellen Zertifikate wenden Sie sich bitte an Mirage SpA - Pour les certificats spécifiques, veuillez contacter Mirage SPA - Para los certificados específicos, contactar Mirage SPA - Для сертификатов обращайтесь в компанию Mirage SpA

[www.mirage.it](http://www.mirage.it)



**EVO\_2/e™**  
contemporary landscape

**SCIVOLOSITÀ** SKID RESISTANCE  
RUTSCHWERT - GLISSANCE  
ADHERENCIA - СКОЛЬЗКОСТЬ

SCOF: Static coefficient of friction DCOF: Dynamic coefficient of friction

\* I valori sono approssimativi e possono variare in base alla produzione - Values are approximate and may vary slightly depending on the production

**EVO\_2/e™**  
contemporary landscape

PER DETTAGLI SUL PRODOTTO EVO\_2/E™ IN 20 MM DI SPESSORE E SUI RELATIVI SISTEMI DI POSA ED, IN PARTICOLARE, PER LE RACCOMANDAZIONI, ACCORGIMENTI, LIMITAZIONI DI UTILIZZO E PRECAUZIONI IN FASE DI POSA, SI RACCOMANDA DI PRENDERE VISIONE DEL CATALOGO EVO\_2/E™ E DEL SITO WWW.MIRAGE.IT.

FOR FURTHER DETAILS ON THE EVO\_2/E™ 20 MM PRODUCT AND THE INSTALLATION SYSTEMS, IN PARTICULAR FOR RECOMMENDATIONS, RESTRICTIONS OF USE, AND PRECAUTIONS DURING INSTALLATION, PLEASE REFER TO WWW.MIRAGE.IT AND TO THE EVO\_2/E™ CATALOGUE.

FÜR DETAILS ZUM PRODUKT EVO\_2/E™ 20 MM. STÄRKE UND ENTSPRECHENDE VERLEGESYSTEME, INSBESONDERE HINSICHTLICH HINWEISE UND ANMERKUNGEN, NUTZUNGSEINSCHRÄNKUNGEN UND VORSICHTSMASSNAHMEN WÄHREND DER VERLEGUNG, WIRD DIE EINSICHT DES KATALOGS EVO\_2/E™ UND DER WEBSEITE WWW.MIRAGE.IT EMPFOHLEN.

POUR DE PLUS AMPLES DÉTAILS SUR LES PRODUITS DE 20 MM D'ÉPAISSEUR ET SUR LEURS SYSTÈMES DE POSE, ET EN PARTICULIER, POUR LES RECOMMANDATIONS, MISES À JOUR, LIMITATIONS D'USAGE ET PRÉCAUTIONS EN PHASE DE POSE, VEUILLEZ PRENDRE CONNAISSANCE DU CATALOGUE EVO\_2/E™ ET DU SITE WWW.MIRAGE.IT.





41026 PAVULLO (MO) ITALY - Via Giardini nord, 225  
Tel. +39 0536 29.611- Telefax +39 0536 21.065  
info@mirage.it - [www.mirage.it](http://www.mirage.it)

[www.mirage.it](http://www.mirage.it)



Mirage.it

Mirageit