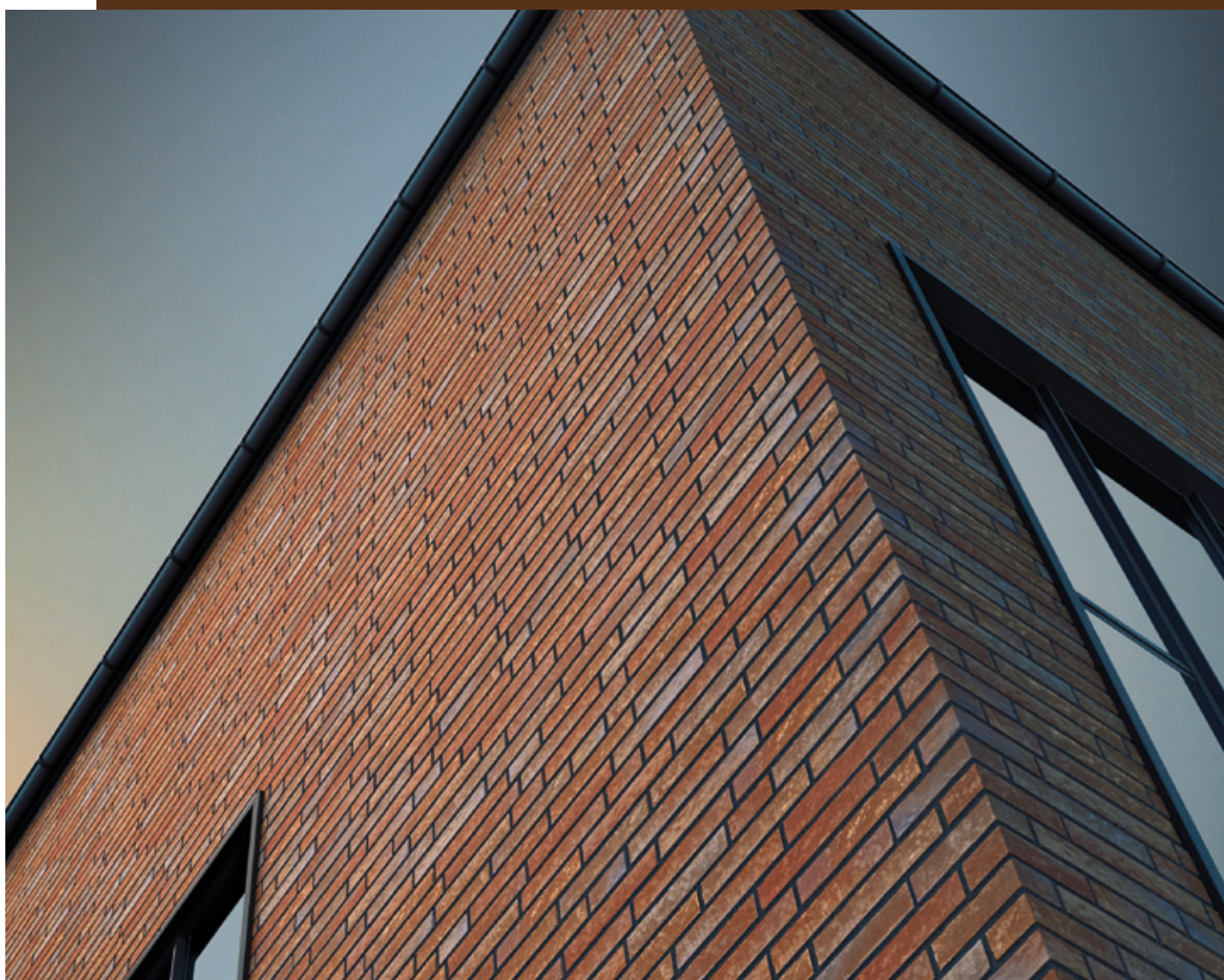


ARCHAISCH. TECHNISCH VOLLENDET. ENERGIEBEWUSST.

Zeitlos

KLINKERRIEMCHEN





Zeitlos

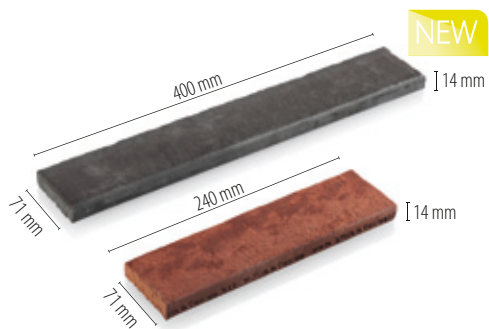
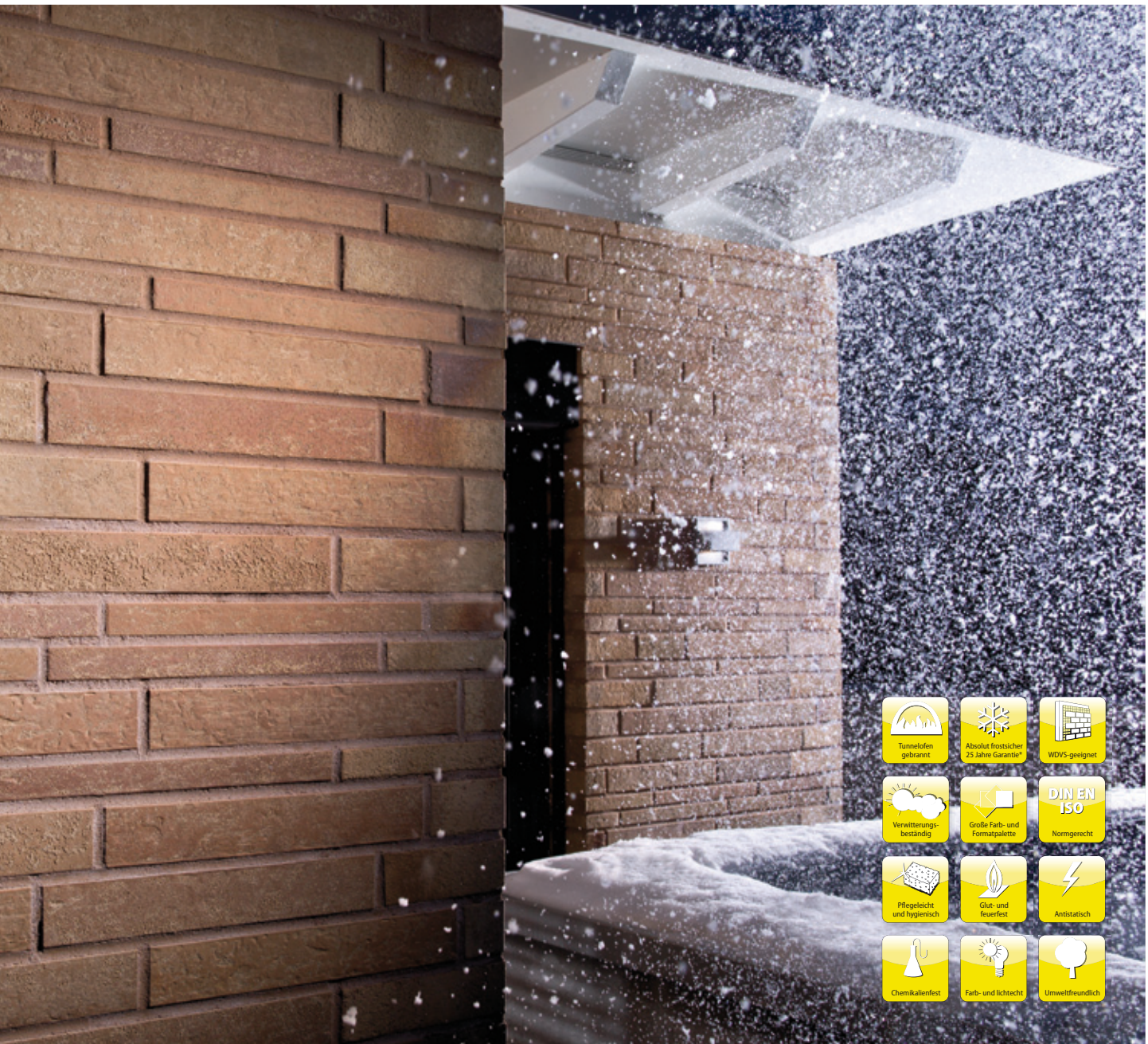
KLINKERRIEMCHEN



Backstein-Expressionismus: Altes Sichtmauerwerk erlebt eine Renaissance. Fast scheint es, als ob man innen wie außen die Fassade gerade gerne etwas bröckeln lässt. Klinisch weiß verputzt oder uni bekleidet – monochrome Oberflächen gehören in Sachen Fassade derzeit nicht zu den Trends.

Zeitlos ist ein extrastarkes 14-mm-Patinariemchen in frostsicherer gesinterter Hightech-Extrudier-Qualität. Zahllos sind die Verlege-Varianten, denn variable Fugenbreiten und individuell gestaltbare Farbmischungen aus sechs aufeinander abgestimmten Farbtönen ermöglichen auch originelle Verlegeversionen. Das trendige Handformoptik-Riemchen mit gebrochenen Kanten trifft dank seiner Verlegesicherheit und Pflegeleichtigkeit den Zeitgeist aber auch in puncto umwelt-, energie- und kostenverträglicher Fassadengestaltung.

SICHTMAUERWERK LOOK – GESINTERTE PREMIUMSTÄRKE



Zwei Formate: NF und Langformat



Winkel, passend zur Flächenware:
240 x 115 x 71 x 14 mm

ARCHAISCH. TECHNISCH VOLLENDET. ENERGIEBEWUSST.



Kraftvolles Patina-Riemchen,
gesinterte Hightech-Klinkerqualität,
archaische Anmutung mit Handformoptik.

ZEITLOS: ARCHAISCH. TECHNISCH VOLLENDET. ENERGIEBEWUSST.

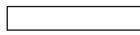


HIGHTECH KLINKER QUALITÄT

- Gesintertes Patinariemchen.
- Bei bis zu 1300° C im Hochbrand gefertigt.
- Hohe Scherbendichte und extreme Härte.
- Geringe Wasseraufnahme von < 3 bis 5 %.
- Absolut frostsicher mit Garantie*.
- Hohe Maßstabilität.
- Farbfest und farbecht mit durchgefärbtem Scherben.
- Spezielle Auftrags- und Oberflächentechnik für den unvergleichlichen Patina-Sichtmauerwerk-Look.

SICHTMAUERWERK LOOK – GESINTERTE PREMIUMSTÄRKE

Zeitlos unglasiert
DIN EN 14411, Gr. A1₀



| Format-Nr. Bezeichnung | 7470 Klinkerriemchen | 7440 Klinkerriemchen | 7471 Winkel |
|-----------------------------------|-------------------------|-------------------------|---------------------|
| Rastermaß | NF | Langformat | NF |
| Farb- name | Herstellmaß in mm | 240 x 71 x 14 | 400 x 71 x 14 |
| | | | 240 x 115 x 71 x 14 |
| 351 kalkbrand | | | |
| 352 kupferschmelz | | | |
| 354 bronzebruch | | | |
| 356 erdfeuer | ★ PG 413 ● | | ★ PG 775 ● |
| 353 eisenrost | | | |
| 357 backstein | | ★ PG 488 ● | |
| 359 kohleglanz | | | |
| Stück pro Paket | 18 | 18 | 14 |
| Stück pro m ² /stg.m | 48,00 | 29,24 | 12,50 |
| Stück pro Palette | 2.070 | 1.170 | 910 |
| m ² /stg.m pro Paket | 0,375 | 0,616 | 0,960 |
| m ² /stg.m pro Palette | 43,125 | 40,014 | 62,400 |
| Pakete pro Palette | 115 | 65 | 65 |
| kg pro Palette | 1.062 | 1.000 | 715 |
| kg pro Stück | 0,513 | 0,855 | 0,786 |
| kg pro m ² /stg.m | 24,624 | 25,000 | 9,825 |
| kg pro Paket | 9,234 | 15,390 | 11,004 |
| Mindermengenzuschlag | ❖ | ❖ | ❖ |



351 kalkbrand



352 kupferschmelz



354 bronzebruch



353 eisenrost



356 erdfeuer



357 backstein



359 kohleglanz



★ = Palettenrabatt ● = In der Regel ab Lager lieferbar. PG = Preisgruppe (siehe Preisblatt 2012) ❖ = Kleinstmengen: Für jedes angebrochene Paket 10,-€ Mindermengenzuschlag. Bei den abgebildeten Formaten handelt es sich um symbolhafte Zeichnungen, die nicht verbindlich sind. Alle Angaben ohne Gewähr. * STRÖHER gewährt als einziger deutscher Hersteller 25 Jahre Garantie auf Frostsicherheit der folgenden extrudierten Produkte und Serien bei fachgerechter Verlegung durch einen qualifizierten Fachbetrieb: Keraplatte® Aera X, Keraplatte® Roccia X, Keraplatte® Asar X, Keraplatte® Aera, Keraplatte® Aera T, Keraplatte® Roccia, Keraplatte® Asar, Keraplatte® Lodge, Keraplatte® Terra, Keraplatte® Duro, Teriolec® Keraelement®, Teriolec® X Keraelement®, Teriolec® X Profile Keraelement®, Zeitlos, Keravette®, Keraprotect® und Stalotec®. Weitere Erläuterungen finden Sie in unseren AGBs.

STRÖHER GmbH
Ströherstraße 2-10
D-35683 Dillenburg
Tel.: +49 (0) 2771 391-0
Fax: +49 (0) 2771 391-340
E-Mail: info@stroehrer.de
www.stroehrer.de

