

Tord Boontje

“Modernism does not mean minimalism, contemporary does not forsake tradition, and technology does not mean abandon people and senses.”



Nel corso del suo lavoro Tord Boontje esplora le contraddizioni tra vecchio e nuovo, naturalismo e tecnologia. Un designer estremamente inventivo, ha lavorato su prodotti e su commissioni. Nasce in Olanda nel 1968. Studia design industriale alla Eindhoven Design Academy e nel 1992 entra nel Royal College of Art di Londra. Si laurea nel 1995. I suoi primi lavori sono fatti di materiale riciclato e di scarto. Lui e sua moglie Emma Woffenden fondano “tranSglass”, una società che utilizza bottiglie di vino riciclate per creare accessori da tavolo e vasi di squisito taglio e forma. Il lancio della “Tord’s Wednesday Collection” nel 2001, a seguito della nascita di sua figlia Evelyn, segna un’evoluzione nel lavoro di Tord. Per la Wednesday Collection utilizza materiali di scarto e tecnologie varie per creare prodotti con un’estetica romantica e poetica, descrive la natura grazie ad una particolare sensibilità per la vibrazione e il colore. Tord ha lavorato e tutt’ora collabora con varie aziende (Swarovski, Habitat, Artecnic, Authentics, Kvadrat, Moroso, Alexander McQueen, HP e Philips) su un’ampia gamma di progetti. Tord ha creato le seguenti installazioni permanenti: una creazione artistica per la British Airways presso l’aeroporto di Heathrow, un lampadario a corona per l’Hotel Delano a Miami. Nel 2009 Tord è stato nominato Professor of Design Products al Royal College of Art. Nel 2012 Tord ha aperto un nuovo studio e negozio a Shoreditch, Londra.

Throughout his work, Tord Boontje explores the juxtapositions of old and new, naturalism and technology. A highly inventive designer, he has worked on products and commissions. Born in the Netherlands in 1968, he studied industrial design at the Eindhoven Design Academy before enrolling at the Royal College of Art in London in 1992. After graduating in 1995, his early pieces were made from recycled or found materials, he and his wife, Emma Woffenden, founded “tranSglass”, a company utilising recycled wine bottles to make exquisitely cut and shaped tableware and vases. The launch of Tord’s “Wednesday Collection” in 2001, following the birth of his daughter Evelyn, marks an evolution in Tord’s work. The Wednesday Collection harnesses advanced materials and technologies to create products with a romantic, poetic aesthetic, depicting nature combined with a flair for vibrancy and colour. Tord has worked and still works with different companies (Swarovski, Habitat, Artecnic, Authentics, Kvadrat, Moroso, Alexander McQueen, HP and Philips) on a wide range of projects. Tord has created the following permanent installations: an artwork for British Airways at Heathrow airport, a candelabra for the Delano Hotel in Miami. In 2009 Tord was appointed Professor of Design Products at the Royal College of Art. In 2012 Tord opened his new studio and shop in Shoreditch, London.

DREAMFOREST
PRIMAVERA COLORE
PRIMAVERA PLATINUM

TORD BOONTJE

Tord Boontje, portrait
(Photo by Phil Sayer)

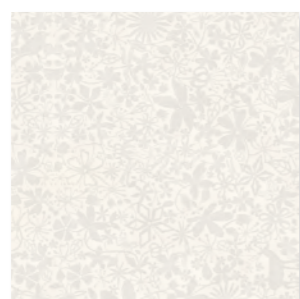
DREAM FOREST

Decoro da rivestimento in bicottura, realizzato in serigrafia, disponibile in versione bianco o nero, finitura lucida (Bianco Extra - Nero Extra) oppure opaca (Bianco L.111 - Nero L.100). Formato cm. 40x40.

Double-fired, screen printed wall decoration available in black or white, either glossy (Bianco Extra - Nero Extra) or matte (Bianco L.111 - Nero L.100). Size, 40x40 cm.

Décor mural en biccuisson, réalisé en sérigraphie, disponible en noir ou blanc, finition brillante (Bianco Extra - Nero Extra) ou mate (Bianco L.111 - Nero L.100). Format 40x40 cm.

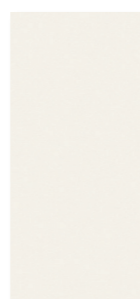
Декоративная плитка двойного обжига, реализованная при помощи техники шелкографии и предлагаемая в чёрном и белом цвете с глянцевой (Bianco Extra - Nero Extra) или матовой (Bianco L.111 - Nero L.100) отделкой. Формат 40x40 см.



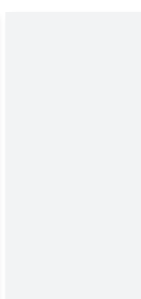
DREAM FOREST 1 (Bianco L.111)



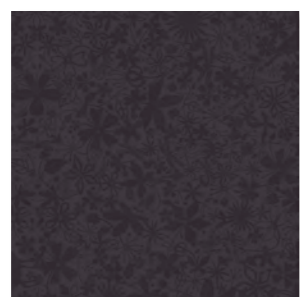
DREAM FOREST 2 (Bianco Extra)



Bianco L.111



Bianco Extra



DREAM FOREST 3 (Nero L.100)



DREAM FOREST 4 (Nero Extra)

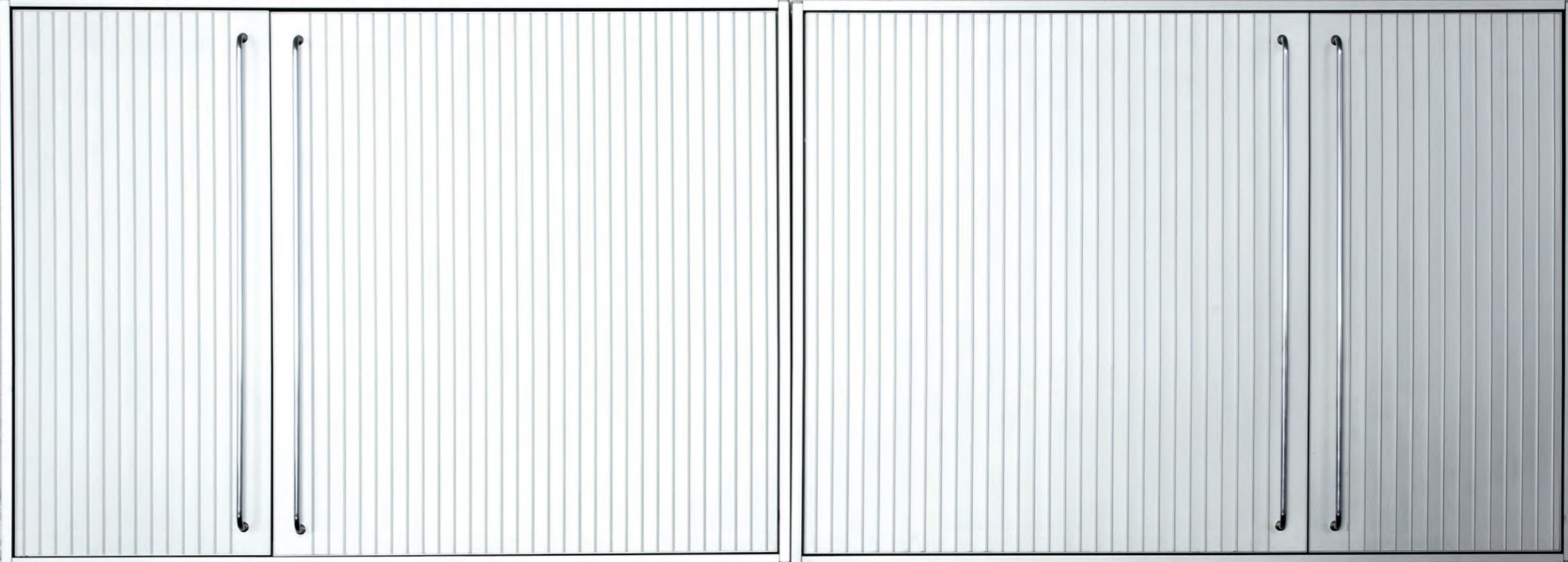


Nero L.100



Nero Extra







Pagina / Page 155
BAGNO / BATHROOM, rivestimento / coating DREAM FOREST 3-4 (cm 40x40 - 16"x16")

Pagina / Page 156-157
CUCINA / KITCHEN, rivestimento / coating DREAM FOREST 2 (cm 40x40 - 16"x16")

Pagina / Page 158
CUCINA / KITCHEN, rivestimento / coating DREAM FOREST 3 (cm 40x40 - 16"x16")

Pagina / Page 159
BAGNO / BATHROOM, rivestimento / coating DREAM FOREST 2 (cm 40x40 - 16"x16"), Bianco L.111 (cm 40x40 - 16"x16", info p. 250), pavimento / flooring DREAM FOREST 1 (cm 40x40 - 16"x16")

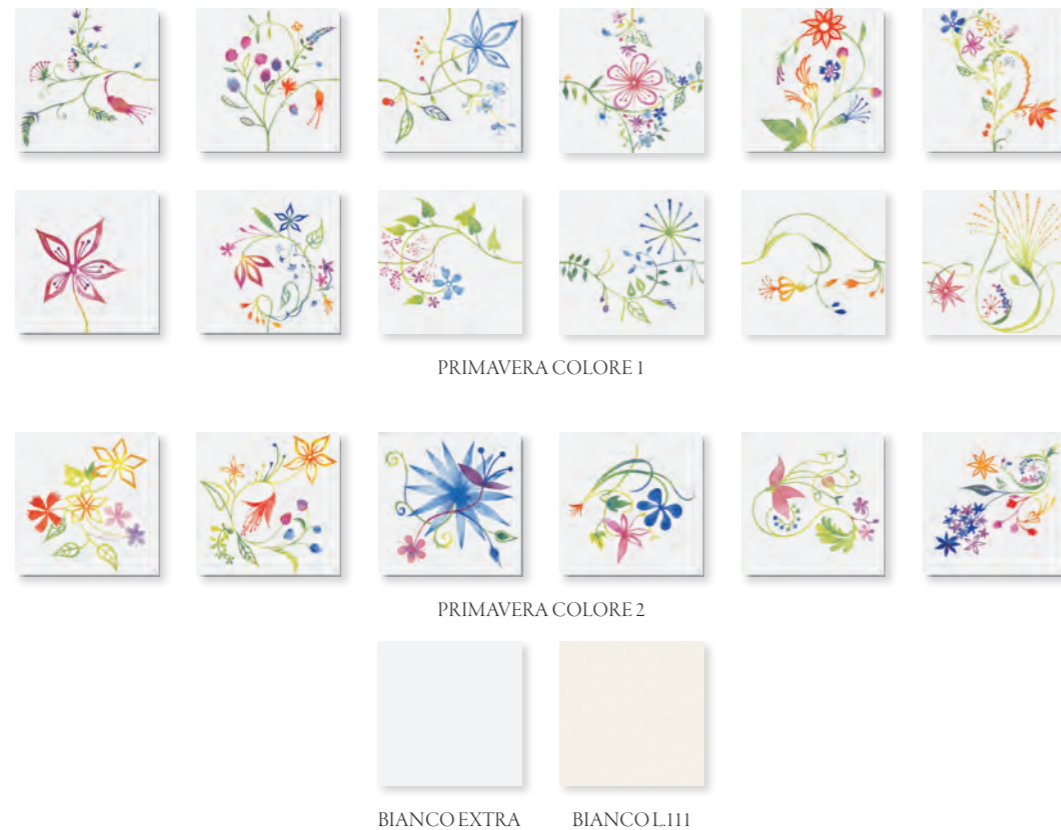
PRIMAVERA COLORE

Set compositivo di 12 decori floreali (Primavera Colore 1) e sei soggetti floreali singoli miscelati (Primavera Colore 2), disponibili su fondo bianco lucido (Bianco Extra) e opaco (Bianco L.111) nel formato cm. 20x20, abbinabili alla serie di tinte unite "Colore&Colore".

Compositional set of 12 pieces with floral decors (Primavera Colore 1) and 6 mixed Individual floral decors (Primavera Colore 2), available on brilliant (Bianco Extra) and matt whites (Bianco L.111) in size cm. 20x20, that can be co-ordinated with plain-color series "Colore&Colore".

Kit composé de 12 décors floraux (Primavera Colore 1) et six sujets floraux individuels mélangés (Primavera Colore 2), disponibles sur fond blanc brillant (Bianco Extra) et mat (Bianco L.111) dans le format 20x20 cm, à assortir à la série de teintes unies "Colore&Colore".

Композиционный набор, состоящий из 12 цветочных декоров (Primavera Colore 1) и шести отдельных цветочных декоров (Primavera Colore 2), поставляемых в смешанном виде. В наличии на белом глянцевом (Bianco Extra) и матовом фоне (Bianco L.111) в формате 20x20см. Сочетается с серией одноцветной фоновой плитки "Colore&Colore".



TORD BOONTJE





PRIMAVERA PLATINUM

Set compositivo di 12 decori floreali realizzati in platino su fondo bianco lucido (Bianco Extra) e opaco (Bianco L.111) nel formato cm. 20x20.

Kit composé de 12 décors floraux réalisés en platine sur fond blanc brillant (Bianco Extra) et mat (Bianco L.111) dans le format 20x20 cm.

Compositional set of 12 pieces with floral decors in platinum on brilliant (Bianco Extra) and matt whites (Bianco L.111) in size cm. 20x20.

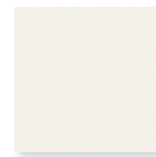
Набор из 12 плиток с цветочным декором из платины на белом глянцевом (Bianco Extra) или матовом (Bianco L.111) фоне в формате 20x20 см.



PRIMAVERA PLATINUM



BIANCO EXTRA



BIANCO L.111





Pagina / Page 161

CUCINA / KITCHEN, rivestimento / coating PRIMAVERA COLORE 1-2 Bianco Extra (cm 20x20 - 8"x8"), Bianco Extra (cm 20x20 - 8"x8", info p. 250), pavimento / flooring Matrix 13 (cm 50x50 - 20"x20", info p. 274)

Pagina / Page 162-163

BAGNO / BATHROOM, rivestimento / coating PRIMAVERA COLORE 1-2 Bianco Extra (cm 20x20 - 8"x8"), Bianco Extra (cm 20x20 - 8"x8", info p. 250)

Pagina / Page 165

LIVING, rivestimento / coating PRIMAVERA PLATINUM L.111 (cm 20x20 - 8"x8")

Pagina / Page 166-167

BAGNO / BATHROOM, rivestimento / coating PRIMAVERA PLATINUM Bianco Extra (cm 20x20 - 8"x8"), Bianco Extra (cm 20x20 - 8"x8", info p. 250)