



8,5 x 28,5



глазурь блестящая / shiny glaze



шт. / pcs

44

м²

1,07

кг / kg

13,9



кор. / box

32

м²

34,24

кг / kg

475

Для удаления загрязнений с изделий, декорированных красителями на основе металлов, применять щадящие средства бытовой химии. Обработку проводить мягкой тканью или губкой. Не использовать абразивных чистящих средств! Рекомендуем применять затирку, одинаковую по цвету с плиткой; при использовании контрастной – провести пробу на небольшом участке и убедиться, что поверхность легко очищается. Если имеет место окрашивание, обработать поверхность защитными средствами. **Подробнее – [www.kerama-marazzi.com](http://www.kerama-marazzi.com) / Советы / Уход за керамической плиткой.**

Use soft household chemicals to remove stains from ceramic items decorated with metal-based dyes. Stains shall be removed with the help of a soft cloth or sponge. Do not use abrasive chemicals! It is strongly recommended to use float grout of the same colour as the tiles. If you use the grout finish of a different colour, it is better first test it on a small area and make sure that the surface can be easily cleaned. If the tiles are coloured, treat the tile surface with a special protective coating. See [www.kerama-marazzi.com](http://www.kerama-marazzi.com) / Advice/ Ceramic tiles care for more information.

# Монпарнас

## Montparnasse

8,5X28,5



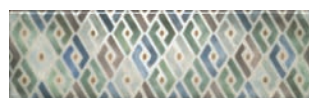
**HGD/A305/9016**  
Монпарнас 8,5x28,5  
Montparnasse



**HGD/A306/9016**  
Монпарнас 8,5x28,5  
Montparnasse



**HGD/A307/9016**  
Монпарнас 8,5x28,5  
Montparnasse



**HGD/A310/9016**  
Монпарнас 8,5x28,5  
Montparnasse



**HGD/A308/9016**  
Монпарнас 8,5x28,5  
Montparnasse



**HGD/A309/9016**  
Монпарнас 8,5x28,5  
Montparnasse

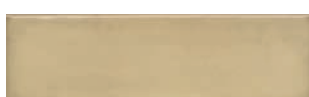


На станции «Монпарнас» есть удивительное место — сад Атлантик. Густая пышная растительность, злаковые травы, папоротники, плакучие ивы, приморские сосны. Чтобы туда попасть нужно лишь... подняться на лифте на крышу вокзала.

The Montparnasse station has a wonderful attraction — the Atlantic garden. It has thick greenery, graminifolious plants, ferns, weeping willows, and cluster pines. In order to get there... you need to ride the elevator to the roof of the train station.



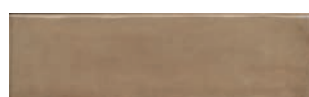
**9016**  
Монпарнас белый 8,5x28,5  
Montparnasse white



**9021**  
Монпарнас жёлтый 8,5x28,5  
Montparnasse yellow



**9022**  
Монпарнас беж светлый 8,5x28,5  
Montparnasse light beige



**9018**  
Монпарнас беж 8,5x28,5  
Montparnasse beige



**9017**  
Монпарнас зелёный 8,5x28,5  
Montparnasse green



**9020**  
Монпарнас сиреневый 8,5x28,5  
Montparnasse lilac



**9019**  
Монпарнас синий 8,5x28,5  
Montparnasse blue