

casabella

COLORED BODY PORCELAIN TILES CERAMICHE



COLORED BODY  
PORCELAIN TILE

# STUDIO



# STUDIO

COLLEZIONE IN CUI LA MATERIA,  
CONTRADDISTINTA DA LINEE PULITE E  
RIGOROSE, DIALOGA SINERGICAMENTE  
CON ELEMENTI DAL FORTE CARATTERE  
DECORATIVO.

COLLECTION IN WHICH THE MATERIAL,  
CHARACTERIZED BY CLEAN AND  
RIGOROUS LINES, DIALOGUES  
SYNERGISTICALLY WITH ELEMENTS  
OF A STRONG DECORATIVE NATURE.



●  
**KOS**  
20,3x20,3 - 8"x8"

●  
**PERLA**  
60x60  
24"x24"



TORTORA  
90x90  
36" x 36"



STUDIO

TORTORA



FORMATI RETTIFICATI  
RECTIFIED SIZES



●  
GRIGIO OUT  
60x60  
24" x 24"

7

A photograph of a modern interior featuring a wicker rocking chair with a white cushion, a wooden side table, and a potted plant. The room has dark curtains and a window with a view of greenery.

●  
GRIGIO  
60x60  
24" x 24"

STUDIO

GRIGIO

INTERNO ED ESTERNO  
INDOOR & OUTDOOR

# STUDIO

# RIO



PAVIMENTO E RIVESTIMENTO  
FLOOR & WALL







R10  
20,3x20,3  
8" x 8"

# STUDIO

# OSLO



CUCINA E BAGNO  
KITCHEN & BATHROOM





OSLO  
20,3x20,3  
8"x8"



11



GRIGIO  
90x90  
36"x36"



**HAMPTONS**  
**20,3x20,3**  
**8"x8"**



# STUDIO



**SUPERFICI NATURALI**  
**NATURAL SURFACES**



●  
**PERLA**  
**90x90**  
**36" x 36"**



●  
**PERSIA**  
20,3x20,3  
8" x 8"



**STUDIO**

**PERSIA**



**PUBBLICO E RESIDENZIALE**  
PUBLIC SPACES & RESIDENTIAL





●  
**PERLA**  
**30x60**  
**12"x24"**





4

FORMATI 90x90-60x60-30x60  
SIZES 36"x36"-24"x24"-12"x24"

FORMATO 20,3x20,3  
SIZE 8"x8"

5

DECORI  
DECORS



RIO  
KOS  
OSLO  
HAMPTONS  
PERSIA

3

COLORI  
COLORS



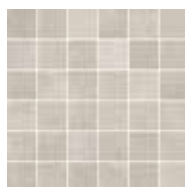
IN &  
OUT



PERLA  
GRIGIO  
TORTORA

1

MOSAICO  
MOSAIC



# STUDIO RIO

GRES PORCELLANATO SMALTATO - SUPERFICIE NATURALE  
GLAZED PORCELAIN TILE \_ NATURAL SURFACE

42 GRAFICHE - 42 GRAPHIC DEVELOPMENT

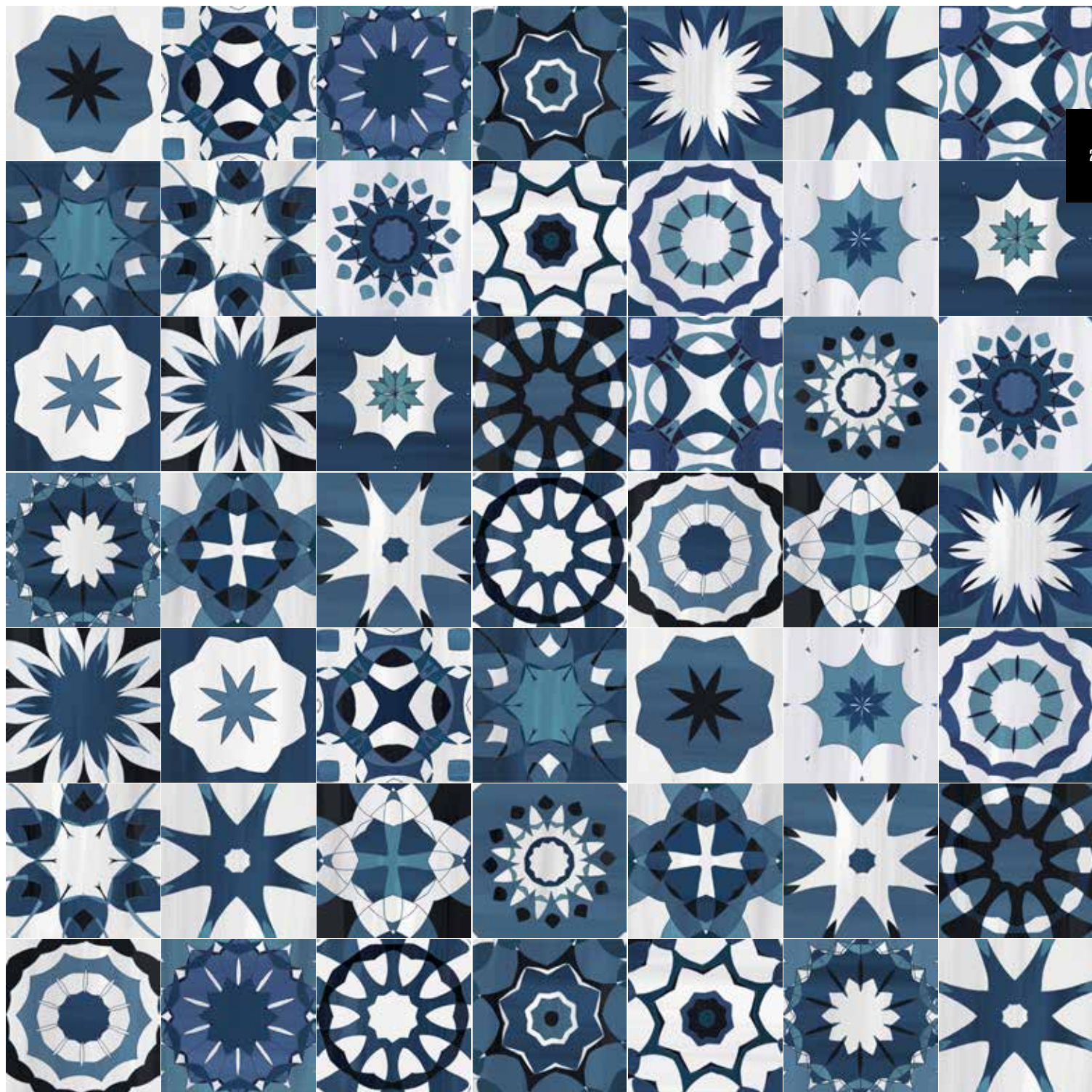


4201816 RIO 129  
20,3x20,3 - 8"x8" RIO A

# STUDIO KOS

GRES PORCELLANATO SMALTATO - SUPERFICIE NATURALE  
GLAZED PORCELAIN TILE \_ NATURAL SURFACE

24 GRAFICHE - 24 GRAPHIC DEVELOPMENT



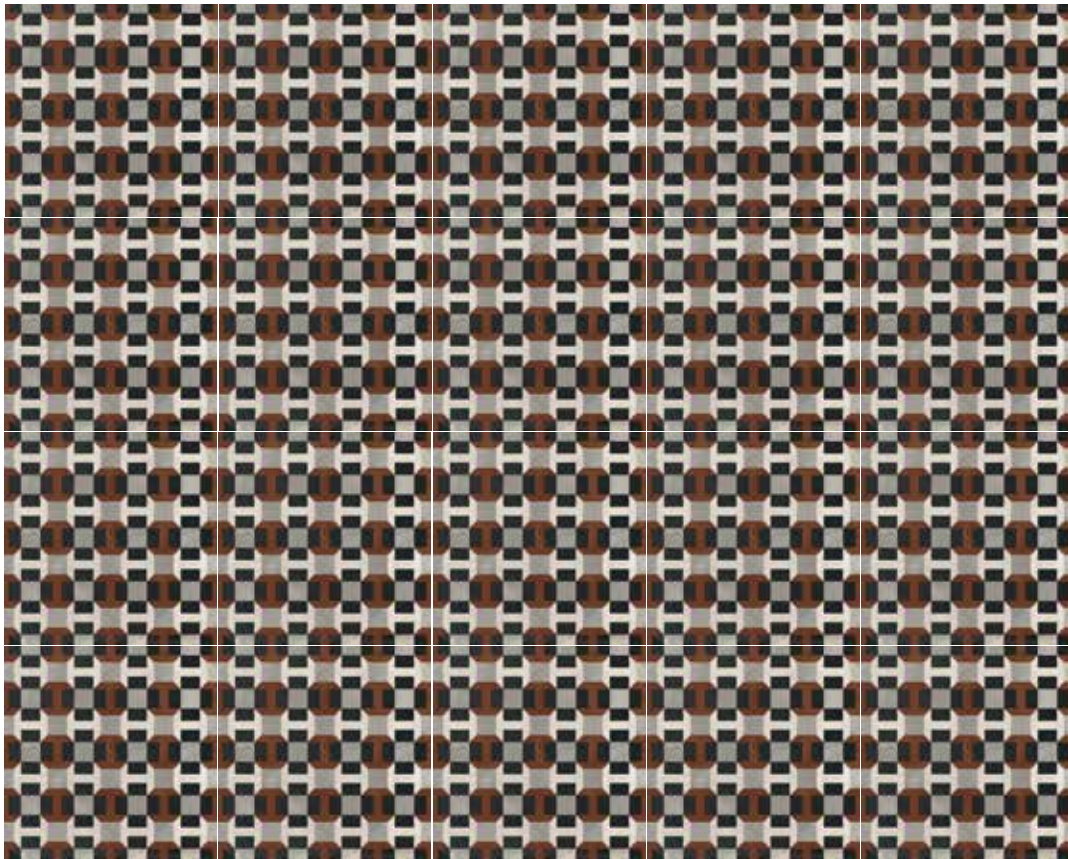
21



4201818 KOS    ■ 129  
20,3x20,3 - 8"x8"    R10 A

# STUDIO OSLO

GRES PORCELLANATO SMALTATO - SUPERFICIE NATURALE  
GLAZED PORCELAIN TILE \_ NATURAL SURFACE

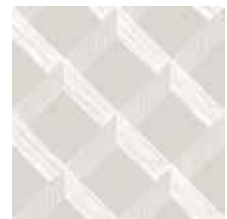
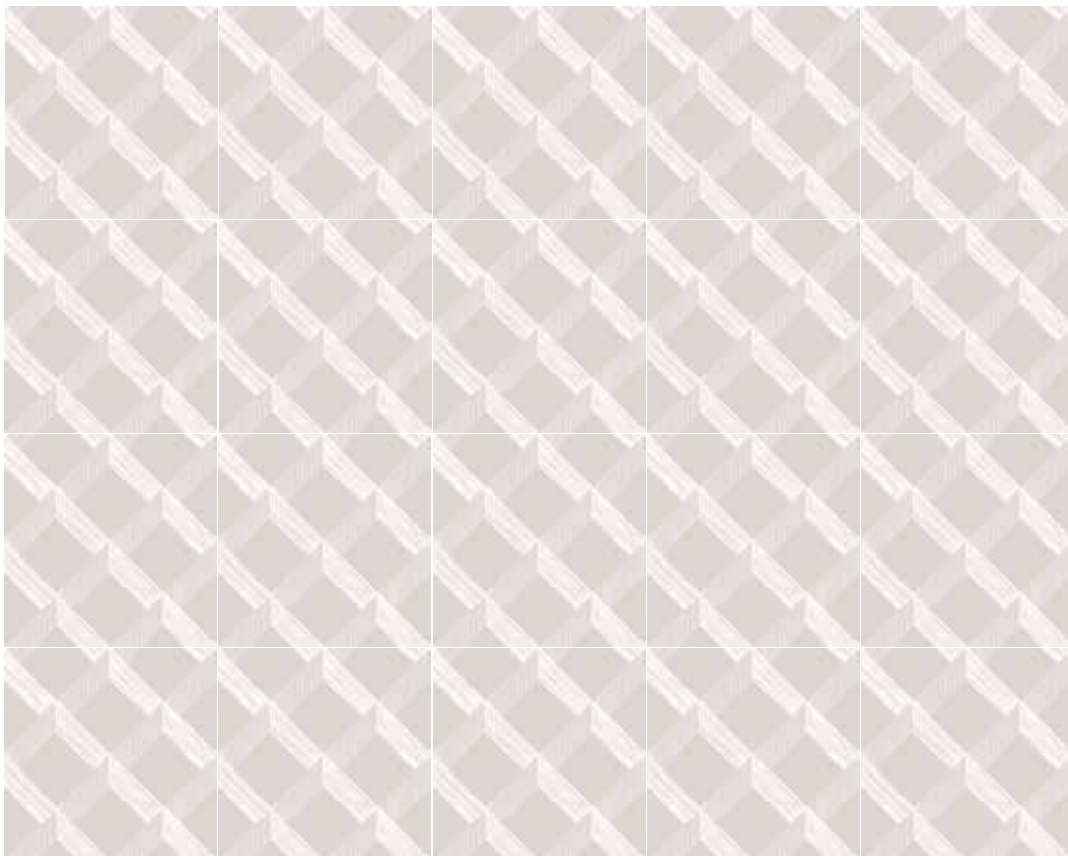


4201830 OSLO ■ 129  
20,3x20,3 - 8"x8" R10 A

1 TEXTURE  
1 GRAPHIC DEVELOPMENT

# STUDIO HAMPTONS

GRES PORCELLANATO SMALTATO - SUPERFICIE NATURALE  
GLAZED PORCELAIN TILE \_ NATURAL SURFACE

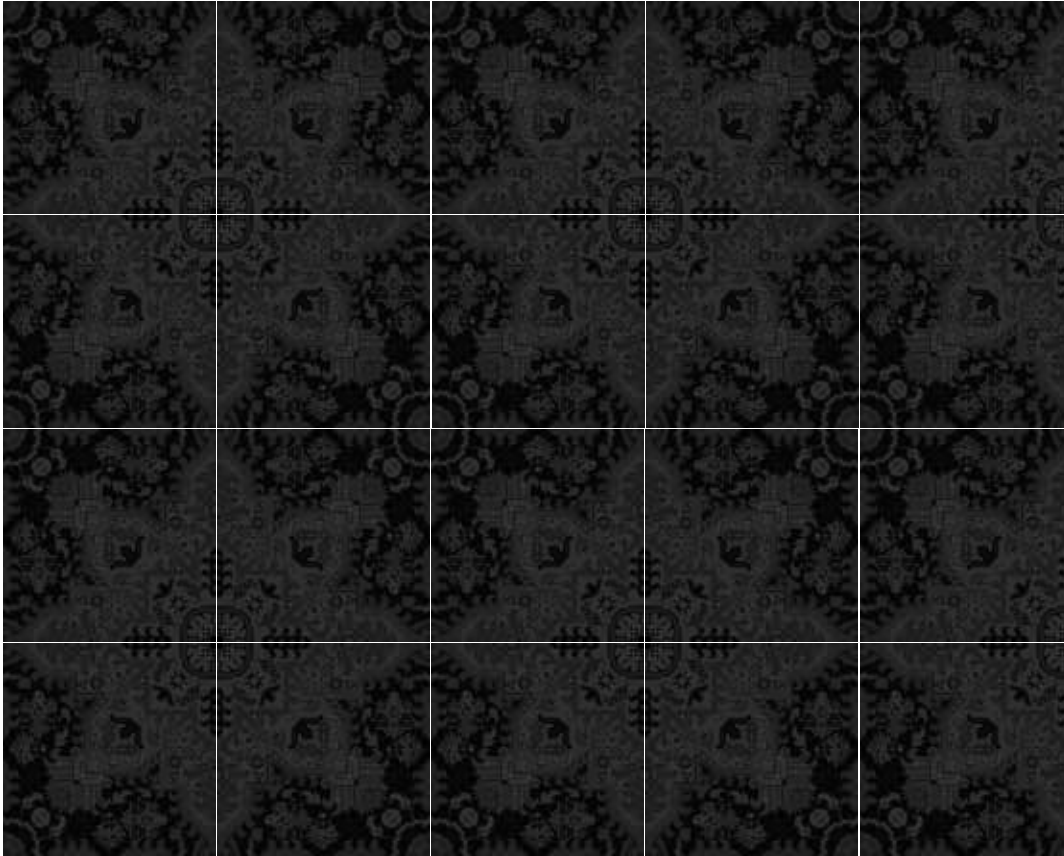


4201831 HAMPTONS ■ 129  
20,3x20,3 - 8"x8" R10 A

1 TEXTURE  
1 GRAPHIC DEVELOPMENT

# STUDIO PERSIA

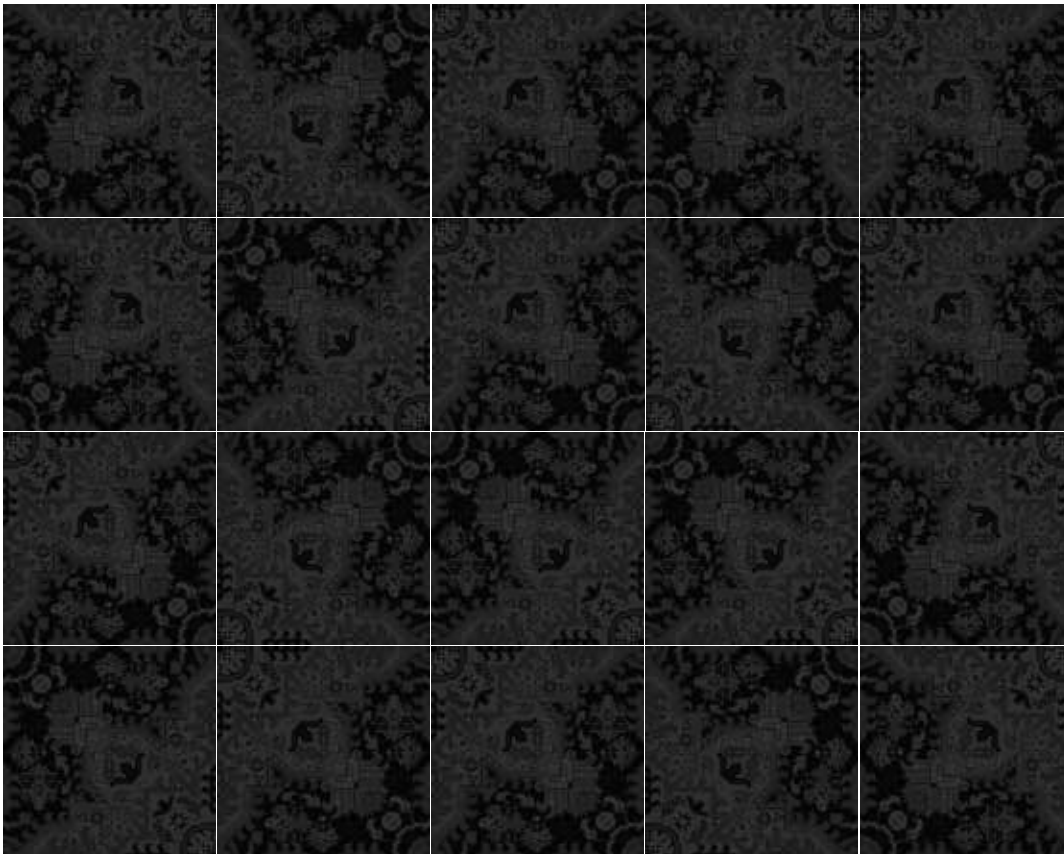
GRES PORCELLANATO SMALTATO - SUPERFICIE NATURALE  
GLAZED PORCELAIN TILE \_ NATURAL SURFACE



4201817 PERSIA ■ 129  
20,3x20,3 - 8"x8" R10 A

1 TEXTURE  
1 GRAPHIC DEVELOPMENT

## SOLUZIONE DI POSA - LAYING SOLUTION



# STUDIO PERLA



GRES PORCELLANATO IMPASTO COLORATO - SUPERFICI NATURALI - FORMATI RETTIFICATI  
COLORED BODY PORCELAIN TILE \_ NATURAL SURFACES \_ RECTIFIED SIZES



4201838 PERLA MOSAICO ▲ 33  
30x30 - 12"x12" R10 B (A+B)



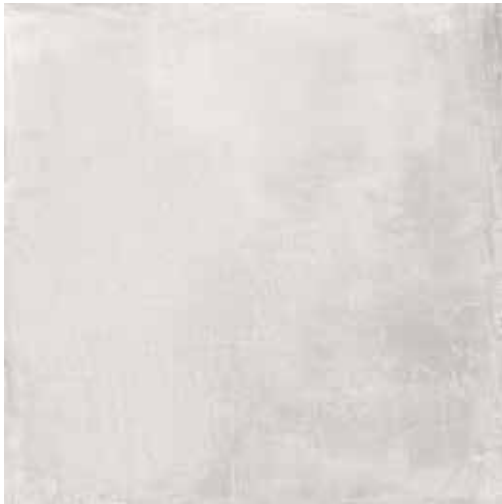
4201853 PERLA 30x60 - 12"x24" ■ 102  
R10 B (A+B)



4201832 PERLA 60x60 - 24"x24" ■ 108  
R10 B (A+B)



4201856 PERLA OUT 60x60 - 24"x24" ■ 108  
R11 B (A+B)



4201835 PERLA 90x90 - 36"x36" ■ 143  
R10 B (A+B)



4201841 PERLA BATTISCOPA  
SKIRTING 7x60 - 3"x24" ▲ 11

## GRAFICHE - GRAPHIC DEVELOPMENT

90x90 15 GRAFICHE PER COLORE - 15 GRAPHIC DEVELOPMENT FOR EACH COLOR  
60x60 30 GRAFICHE PER COLORE - 30 GRAPHIC DEVELOPMENT FOR EACH COLOR  
30x60 36 GRAFICHE PER COLORE - 36 GRAPHIC DEVELOPMENT FOR EACH COLOR





# STUDIO TORTORA



GRES PORCELLANATO IMPASTO COLORATO - SUPERFICI NATURALI - FORMATI RETTIFICATI  
COLORED BODY PORCELAIN TILE \_ NATURAL SURFACES \_ RECTIFIED SIZES



4201839 TORTORA MOSAICO ▲ 33  
30x30 - 12"x12" R10 B (A+B)



4201854 TORTORA 30x60 - 12"x24" ■ 102  
R10 B (A+B)



4201833 TORTORA 60x60 - 24"x24" ■ 108  
R10 B (A+B)



4201857 TORTORA OUT 60x60 - 24"x24" ■ 108  
R11 B (A+B)



4201836 TORTORA 90x90 - 36"x36" ■ 143  
R10 B (A+B)



4201842 TORTORA BATTISCOPA  
SKIRTING 7x60 - 3"x24" ▲ 11

## GRAFICHE - GRAPHIC DEVELOPMENT

90x90 15 GRAFICHE PER COLORE - 15 GRAPHIC DEVELOPMENT FOR EACH COLOR  
60x60 30 GRAFICHE PER COLORE - 30 GRAPHIC DEVELOPMENT FOR EACH COLOR  
30x60 36 GRAFICHE PER COLORE - 36 GRAPHIC DEVELOPMENT FOR EACH COLOR



# STUDIO GRIGIO



GRES PORCELLANATO IMPASTO COLORATO - SUPERFICI NATURALI - FORMATI RETTIFICATI  
COLORED BODY PORCELAIN TILE \_ NATURAL SURFACES \_ RECTIFIED SIZES



4201840 GRIGIO MOSAICO ▲ 33  
30x30 - 12"x12" R10 B (A+B)



4201855 GRIGIO 30x60 - 12"x24" ■ 102  
R10 B (A+B)



4201834 GRIGIO 60x60 - 24"x24" ■ 108  
R10 B (A+B)



4201858 GRIGIO OUT 60x60 - 24"x24" ■ 108  
R11 B (A+B)



4201837 GRIGIO 90x90 - 36"x36" ■ 143  
R10 B (A+B)



4201843 GRIGIO BATTISCOPA  
SKIRTING 7x60 - 3"x24" ▲ 11

## GRAFICHE - GRAPHIC DEVELOPMENT

90x90 15 GRAFICHE PER COLORE - 15 GRAPHIC DEVELOPMENT FOR EACH COLOR  
60x60 30 GRAFICHE PER COLORE - 30 GRAPHIC DEVELOPMENT FOR EACH COLOR  
30x60 36 GRAFICHE PER COLORE - 36 GRAPHIC DEVELOPMENT FOR EACH COLOR



## LISTINO PREZZI \_ PRICE LIST

NR.	EURO	NR.	EURO	NR.	EURO	NR.	EURO	NR.	EURO	NR.	EURO
011	4,50	033	10,00	102	27,25	108	28,75	129	34,50	143	40,50

▲ Prezzo al pezzo  
Price per piece

■ Prezzo a mq  
Price per sqm

### IMBALLI \_ PACKING



20,3x20,3 pcs/box 30 \_ mq./box 1,24 \_ kg./box 23,00 \_ box/pal 45 \_ mq./pal 55,80 \_ kg./pal 1035,00 \_ SP.9,0

### IMBALLI \_ PACKING



90x90 pcs/box 2 \_ mq./box 1,62 \_ kg./box 35,00 \_ box/pal 24 \_ mq./pal 38,88 \_ kg./pal 840,00 \_ SP.10  
 60x60 pcs/box 3 \_ mq./box 1,08 \_ kg./box 22,50 \_ box/pal 40 \_ mq./pal 43,20 \_ kg./pal 900,00 \_ SP.9,5  
 30x60 pcs/box 6 \_ mq./box 1,08 \_ kg./box 19,50 \_ box/pal 48 \_ mq./pal 51,84 \_ kg./pal 936,00 \_ SP.9  
 30x30 pcs/box 10 \_ mq./box 0,90 \_ kg./box 18,40 \_ Mosaico  
 7x60 pcs/box 16 \_ kg./box 14,24 \_ Battiscopa

### TECHNICAL FEATURES

### GL GROUP

EN 14411: 2016 ANNEX G ; EN13006: 2016 ANNEX G

ONLY 20,3x20,3 - 8"x8"

ISO 10545/2	DIMENSIONI - SIZE lunghezza e larghezza length and width	± 0,6 % (MAX ±20mm)	ISO 10545/4	modulo di rottura modulus of rupture	≥35 N/mm <sup>2</sup>	ISO 10545/12	resistenza al gelo frost resistance	resiste resists
	rettilinearità dei lati sides' straightness	± 0,5 % (MAX ±15mm)	ISO 10545/7	resistenza all'abrasione superficiale resistance to surface abrasion	R10/PERSIA PEI 4 KOS/HAMPTONS/OSLO PEI 5	ISO 10545/11	resistenza al cavillo crazing resistance	resiste resists
	ortogonalità dei lati rectangularity	± 0,5 % (MAX ±20mm)	ISO 10545/8	coefficiente di dilatazione termica lineare coefficient of linear thermal - expansion	δ =7,00 10 <sup>-4</sup> /°C	DIN 51094	stabilità dei colori color stability	stabile stable
	planarità flatness	± 0,5 % (MAX ±20mm)	ISO 10545/9	resistenza agli sbalzi termici thermal shock resistance	resiste resists	DIN 51130	scivolosità slip resistance	R10
	spessore thickness	± 5 % (MAX ±0,5mm)	ISO 10545/13	resistenza all'attacco chimico chemical resistance	HA	DIN 51097	scivolosità slip resistance	A
ISO 10545/3	assorbimento d'acqua water absorption	Eb ≤0,5%	ISO 10545/13	resistenza agli acidi e alle basi a bassa concentrazione. resistance to low concentration acids and bases.	LA	DCOF	coefficiente di attrito dinamico dynamic coefficient of friction	>0,42
ISO 10545/4	sforzo di rottura breaking strength	≥1300 N				ASTM C1378	resistenza alle macchie stain resistance	5

### TECHNICAL FEATURES

### UGL GROUP

EN 14411: 2016 ANNEX G ; EN13006: 2016 ANNEX G

MOSAICO - 30x60 - 60x60 - 90x90

ISO 10545/2	DIMENSIONI - SIZE lunghezza e larghezza length and width	± 0,6 % (MAX ±20mm)	ISO 10545/4	modulo di rottura modulus of rupture	≥35 N/mm <sup>2</sup>	DIN 51094	stabilità dei colori color stability	stabile stable
	rettilinearità dei lati sides' straightness	± 0,5 % (MAX ±15mm)	ISO 10545/6	resistenza all'abrasione profonda resistance to deep abrasion	≤ 175	DIN 51130	scivolosità slip resistance	IN R10 OUT R11
	ortogonalità dei lati rectangularity	± 0,5 % (MAX ±20mm)	ISO 10545/8	coefficiente di dilatazione termica lineare coefficient of linear thermal - expansion	δ =7,00 10 <sup>-4</sup> /°C	DIN 51097	scivolosità slip resistance	IN B (A-B) OUT B (A-B)
	planarità flatness	± 0,5 % (MAX ±20mm)	ISO 10545/9	resistenza agli sbalzi termici thermal shock resistance	resiste resists	DCOF	coefficiente di attrito dinamico dynamic coefficient of friction	>0,42
	spessore thickness	± 5 % (MAX ±0,5mm)	ISO 10545/13	resistenza all'attacco chimico chemical resistance	HB	ASTM C1378	resistenza alle macchie stain resistance	5
ISO 10545/3	assorbimento d'acqua water absorption	Eb ≤0,5%	ISO 10545/13	resistenza agli acidi e alle basi a bassa concentrazione. resistance to low concentration acids and bases.	LA	ANSI A137.1	grado di stonizzazione aesthetic classes	V2
ISO 10545/4	sforzo di rottura breaking strength	≥1300 N	ISO 10545/12	resistenza al gelo frost resistance	resiste resists			

  
casabella  
GERAMICHE

Via Monte Mongigatto, 24 int. 4  
41042 Fiorano Modenese MO  
Italy

Tel. +39 0536 839311

Fax. +39 0536 920039

[info@casabellaceramiche.it](mailto:info@casabellaceramiche.it)

[www.casabellaceramiche.it](http://www.casabellaceramiche.it)

**LOGISTICA**

Via Romano, 2

41043 Casinalbo MO

Italy

**BASIC**

**EASY**

**COZY**

  
casabella  
CERAMICHE  
[casabellaceramiche.it](http://casabellaceramiche.it)