



СТЕЛЛИНЕ STELLINE

РАЗМЕР | SIZE: 20×50 · 40,2×40,2

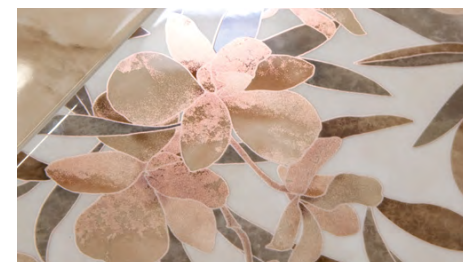
МРАМОР	ОНИКС	ЦВЕТОЧНЫЙ ОРНАМЕНТ
ИНКРУСТАЦИЯ	ONYX	MARBLE
FLORAL ORNAMENT	INLAY	

О СЕРИИ | ABOUT THE SERIES

Stelline по-итальянски значит «звёздочки». Именно такое название закрепилось за миланским палаццо, который с XV века принадлежал женскому бенедиктинскому монастырю. Особенно приятно попасть в зелёный внутренний дворик правильной формы: с каждой из четырёх сторон — ряды мраморных колонн и арки, задающие строгий архитектурный ритм.

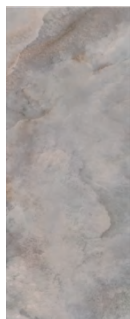
Stelline means "starlets" in Italian. This was the nickname of a Milanese palazzo that belonged to the Benedictine convent since the 15th century. It is a true delight to get into the green rectangular courtyard: each of the four sides is flanked by rows of marble columns and arches that define a strict architectural rhythm.

ДЕКОРЫ | DECORS

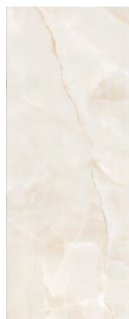


↑ Цветочный мотив напоминает мраморную инкрустацию. Декор смотрится очень живо благодаря деталям: контур цветов и листьев подчеркнут переливающимися люстром, а специальный материал — интерферент — заставляет лепестки загораться синим и оранжевым при падении света под определенным углом.

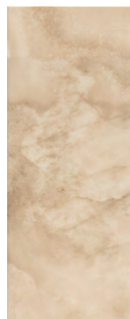
↑ Floral motif reproduces marble inlay. The decor looks very lively thanks to the details: the contour of flowers and leaves is emphasized by an iridescent luster, and a special material, an interferent, makes the petals flash in blue and orange when lit from a certain angle.



7207
Стеллине серый
20x50
Stelline grey



7206
Стеллине беж светлый
20x50
Stelline light beige



7210
Стеллине бежевый
20x50
Stelline beige



HGD\B431\7209
Стеллине 20x50
Stelline



VT\B161\7214
Стеллине 50x6,3
Stelline



HGD\A431\7208
Стеллине 20x50
Stelline



VT\A161\7213
Стеллине 50x6,3
Stelline



PFE021
Стеллине серый
20x2,0
Stelline grey



PFE020
Стеллине беж светлый
20x2,0
Stelline light beige



PFE022
Стеллине бежевый
20x2,0
Stelline beige



VT\B160\7216
Стеллине 20x6,3
Stelline



POE001
бисер голубой 20x1,4
beads light blue



VT\A160\72151
Стеллине 20x6,3
Stelline



POE003
бисер красный 20x1,4
beads red



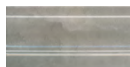
BLB044
багет Стеллине
серый 20x5
framing Stelline grey



BLB043
багет Стеллине беж
светлый 20x5
framing Stelline light
beige



BLB045
багет Стеллине
бежевый 20x5
framing Stelline beige



FMD022
плинтус Стеллине
серый 20x10
plinth Stelline grey



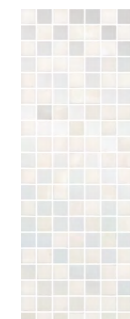
FMD021
плинтус Стеллине
беж светлый 20x10
plinth Stelline light
beige



FMD023
плинтус Стеллине
бежевый 20x10
plinth Stelline beige



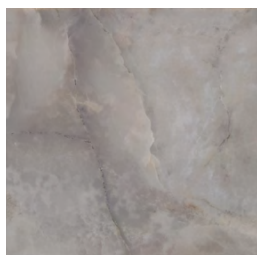
MM7217
Стеллине мозаичный
20x50
Stelline mosaic



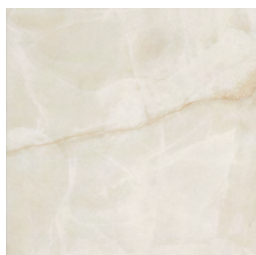
MM7221
Стеллине мозаичный
20x50
Stelline mosaic



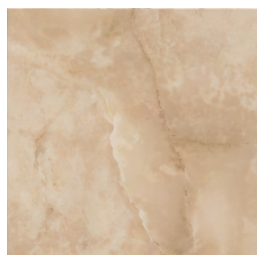
MM7218
Стеллине мозаичный
20x50
Stelline mosaic



SG167302R
Стеллине серый обрезной лапатированный
40,2x40,2
Stelline grey rectified lappato



SG167202R
Стеллине беж светлый обрезной лапатированный
40,2x40,2
Stelline light beige rectified lappato



SG167102R
Стеллине бежевый обрезной лапатированный
40,2x40,2
Stelline beige rectified lappato

	шт. \ пкс	м²	кг \ кг	кор. \ box	м²	кг \ кг
20x50	8	1,2	16,4	56	67,2	950
40,2x40,2	8	1,62	28,7	48	77,76	1408

Рекомендуем применять затирку, одинаковую по цвету с плиткой; при использовании контрастной – провести пробу на небольшом участке и убедиться, что поверхность легко очищается. Если имеет место окрашивание, обработать поверхность защитными средствами.
Подробнее – www.kerama-marazzi.com \ Советы \ Уход за керамической плиткой.

It is strongly recommended to use float grout of the same colour as the tiles. If you use the grout finish of a different colour, it is better first test it on a small area and make sure that the surface can be easily cleaned. If the tiles are coloured, treat the tile surface with a special protective coating.
See www.kerama-marazzi.com \ Advice \ Ceramic tiles care for more information.