



## ЛОМБАРДИЯ LOMBARDIA

РАЗМЕР | SIZE: 25×40

БЕТОН

ГЕОМЕТРИЯ

ЦВЕТОЧНЫЙ ОРНАМЕНТ

CONCRETE

GEOMETRIC PATTERN

FLORAL ORNAMENT

### О СЕРИИ | ABOUT THE SERIES

Один из символов нового Милана — небоскреб Palazzo Lombardia. Выполненный из бетона и стали городской гигант занимает второе место в списке самых высотных зданий Италии: выше лишь расположенный неподалеку Unicredit Tower. На одном из верхних этажей организована смотровая площадка, откуда весь Милан виден как на ладони.

One of the symbols of the new Milan is the Palazzo Lombardia skyscraper. Made of concrete and steel, this colossus is ranked second highest buildings in Italy after the Unicredit Tower situated nearby. A viewing platform on one of the top floors offers a bird's eye view of the city.

### ДЕКОРЫ | DECORS



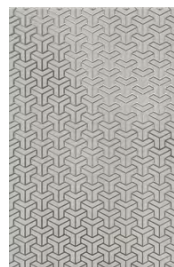
↑ Геометрический паттерн на поверхности матовой плитки выполнен при помощи состава с содержанием драгоценного металла — платины. Такой блестящий акцент поможет разнообразить современные интерьеры в стиле лофт. Декоративные элементы можно стыковать, продолжая орнамент по горизонтали и вертикали.

↑ The geometric pattern on the surface of the matte tile is made using a composition containing platinum. Such a brilliant accent will help bring diversity in modern loft-style interiors. Joinable decorative elements allow continuing the ornament horizontally and vertically.



↑ Удачный компаньон для матового бетона — цветочный мотив, украсивший белую и бежевую вариации фоновой плитки. Современная технология печати позволила воспроизвести рисунок в живописных, насыщенных оттенках. Для достижения ещё большего эффекта лепестки цветов декорированы золотистым составом.

↑ An appropriate companion for matte concrete is a floral motif adorning the white and beige variations of the background tile. Advanced printing technology allowed us to reproduce the picture in vivid, saturated colors. To augment the effect, flower petals are decorated with a golden composition.



**HGD\A371\6397**  
Ломбардия белый  
25x40  
Lombardia white

**HGD\B371\6398**  
Ломбардия серый  
25x40  
Lombardia grey

**HGD\C371\6399**  
Ломбардия серый тёмный  
25x40  
Lombardia dark grey

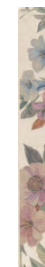
**HGD\D371\6400**  
Ломбардия антрацит  
25x40  
Lombardia anthracite

**HGD\E371\6401**  
Ломбардия бежевый  
25x40  
Lombardia beige



**VT\A164\6397**  
Ломбардия 40x6  
Lombardia

**VT\A162\2x\6397**  
Ломбардия, панно из 2 частей 40x50  
Lombardia, decorative panel



**VT\B164\6401**  
Ломбардия 40x6  
Lombardia

**VT\B162\2x\6401**  
Ломбардия, панно из 2 частей 40x50  
Lombardia, decorative panel



**AD\A569\6397**  
Ломбардия белый  
25x5,4  
Lombardia white

**AD\B569\6398**  
Ломбардия серый  
25x5,4  
Lombardia grey

**AD\C569\6399**  
Ломбардия серый тёмный  
25x5,4  
Lombardia dark grey

**AD\D569\6400**  
Ломбардия антрацит  
25x5,4  
Lombardia anthracite

**AD\E569\6401**  
Ломбардия бежевый  
25x5,4  
Lombardia beige



**VT\A163\6397**  
Ломбардия 25x5,4  
Lombardia



**VT\B163\6401**  
Ломбардия 25x5,4  
Lombardia



**6397**  
Ломбардия белый  
25x40  
Lombardia white

**6398**  
Ломбардия серый  
25x40  
Lombardia grey

**6399**  
Ломбардия серый тёмный  
25x40  
Lombardia dark grey

**6400**  
Ломбардия антрацит  
25x40  
Lombardia anthracite

**6401**  
Ломбардия бежевый  
25x40  
Lombardia beige



**116** дерево бежевый  
матовый 25x2  
wood beige matt



**119** дерево коричневый матовый  
25x2  
wood brown matt



**12** платина 25x2  
platinum

**POD016**  
бисер платина 20x0,6  
beads platinum

**11**  
платина 20x1,5  
platinum

**POF012**  
бисер бежевый  
матовый 20x1,4  
beads beige matt

**POF011**  
бисер беж светлый  
матовый 20x1,4  
beads light beige matt

		шт. \ pcs		м <sup>2</sup>		кг \ kg		коф. \ box		м <sup>2</sup>		кг \ kg	
<b>25x40</b>	8	8	11	1.1	15,3	72	79,2	1132					

Для удаления загрязнений с изделий, декорированных красителями на основе металлов, следует применять щадящие средства бытовой химии. Обработку проводить мягкой тканью или губкой. Не использовать абразивные чистящие средства!  
Рекомендуем применять затирку, одинаковую по цвету с плиткой, при использовании контрастной – провести пробу на небольшом участке и убедиться, что поверхность легко очищается. Если имеет место окрашивание, обработать поверхность защитными средствами.  
Подробнее – [www.kerama-marazzi.com](http://www.kerama-marazzi.com) \ Советы \ Уход за керамической плиткой.

Use soft household chemicals to remove stains from ceramic items decorated with metal-based dyes. Stains shall be removed with the help of a soft cloth or sponge. Do not use abrasive chemicals!  
It is strongly recommended to use floor grout of the same colour as the tiles. If you use the grout finish of a different colour, it is better first test it on a small area and make sure that the surface can be easily cleaned. If the tiles are coloured, treat the tile surface with a special protective coating.  
See [www.kerama-marazzi.com](http://www.kerama-marazzi.com) \ Advice \ Ceramic tiles care for more information.