

Bloom.

Bloom.

Gres porcellanato

Homogeneous porcelain tile • Gres cérame • Feinsteinzeug • Gres porcelánico

Ornare è l'imperativo dettato dalle nuove tendenze dell'interior design. BLOOM è la risposta decor di Cerim. BLOOM, un'esplosione di sinuosi decori floreali interpretati nello stile Cerim. Le 16 differenti grafiche bidimensionali, da comporre liberamente in un'unica soluzione di continuità fra pavimento e parete, vestono con elegante ironia le superfici, per ottenere personali soluzioni d'arredo.

The new interior design trends demand ornament. BLOOM is Cerim's decorative response. BLOOM, an explosion of sinuous floral decorations interpreted in Cerim's own style. The 16 different two-dimensional patterns, which can be freely composed in a single uninterrupted design between the floor and the wall, dress the surfaces with elegant irony, to obtain personal interiors.

Décorer est l'impératif dicté par les nouvelles tendances du design d'intérieur. BLOOM est la réponse décor de Cerim. BLOOM, une explosion de décors floraux sinueux interprétés dans le style Cerim. Les 16 différents graphismes bidimensionnels, à composer librement dans une unique solution de continuité entre sol et mur, habillent les surfaces avec une ironie élégante, permettant d'obtenir des solutions de décor personnalisées.

Schmücken ist das Diktat der neuen Trends des Interior Design. BLOOM ist die Decor Antwort von Cerim. BLOOM, eine Explosion von gewundenen Blumendekors, interpretiert im Cerim Stil. Die 16 verschiedenen zweidimensionalen Zeichnungen können frei kombiniert werden und bilden eine durchgehende Lösung zwischen Boden und Wand, verkleiden die Oberflächen mit eleganter Ironie, um persönliche Einrichtungslösungen zu schaffen.

Decorar es el imperativo dictado por las nuevas tendencias del diseño de interiores. BLOOM es la respuesta decor de Cerim. BLOOM: una explosión de sinuosas decoraciones floreales, interpretadas en el estilo Cerim. Las 16 gráficas bidimensionales, que se combinan libremente en una composición única entre el pavimento y las paredes, visten las superficies con elegante ironía, creando soluciones de decoración sumamente personales.



bloom black • 48,15x48,15 • 18,95"x 18,95"



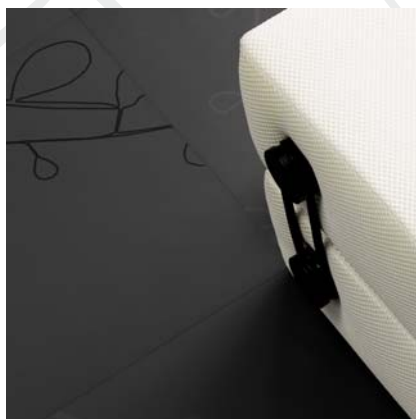
Bloom.

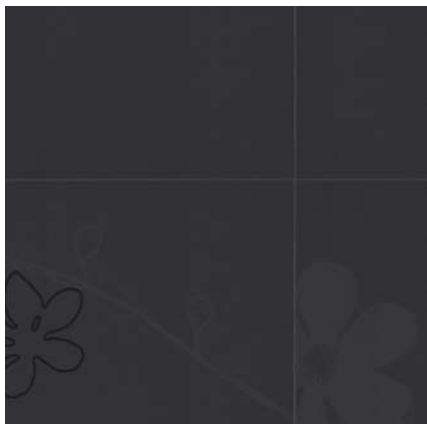
black

Gres porcellanato

Homogeneous porcelain tile • Gres cérame

Feinsteinzeug • Gres porcelánico





48,15x48,15
18,95"x18,95"



16,05x48,15
6,31"x18,95"



32,1x32,1
13,1"x13,1"







bloom white • 48,15x48,15 • 18,95"x 18,95"

Bloom.

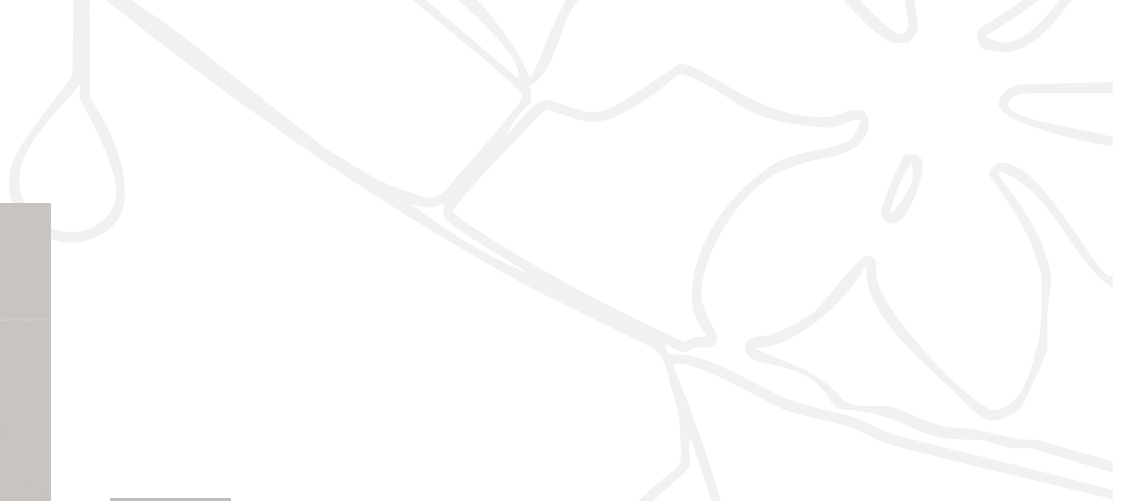
white

Gres porcellanato

Homogeneous porcelain tile • Gres cérame

Feinsteinzeug • Gres porcelánico





48,15x48,15
18,95"x18,95"



16,05x48,15
6,31"x18,95"



32,1x32,1
13,1"x 13,1"

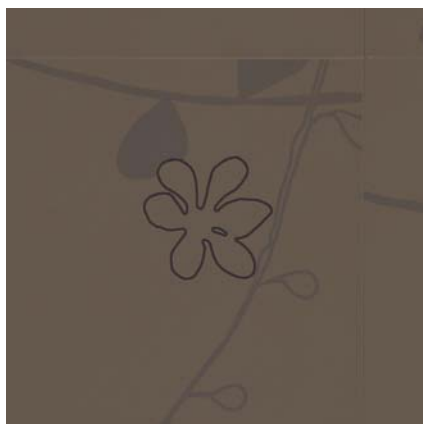
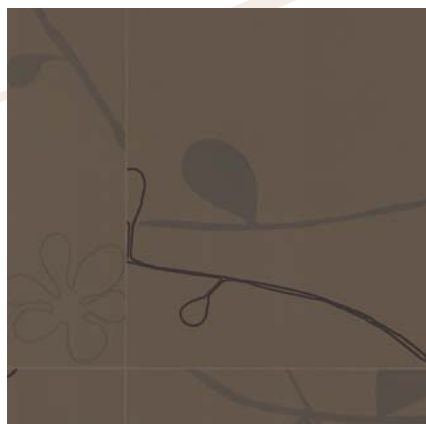
Bloom.

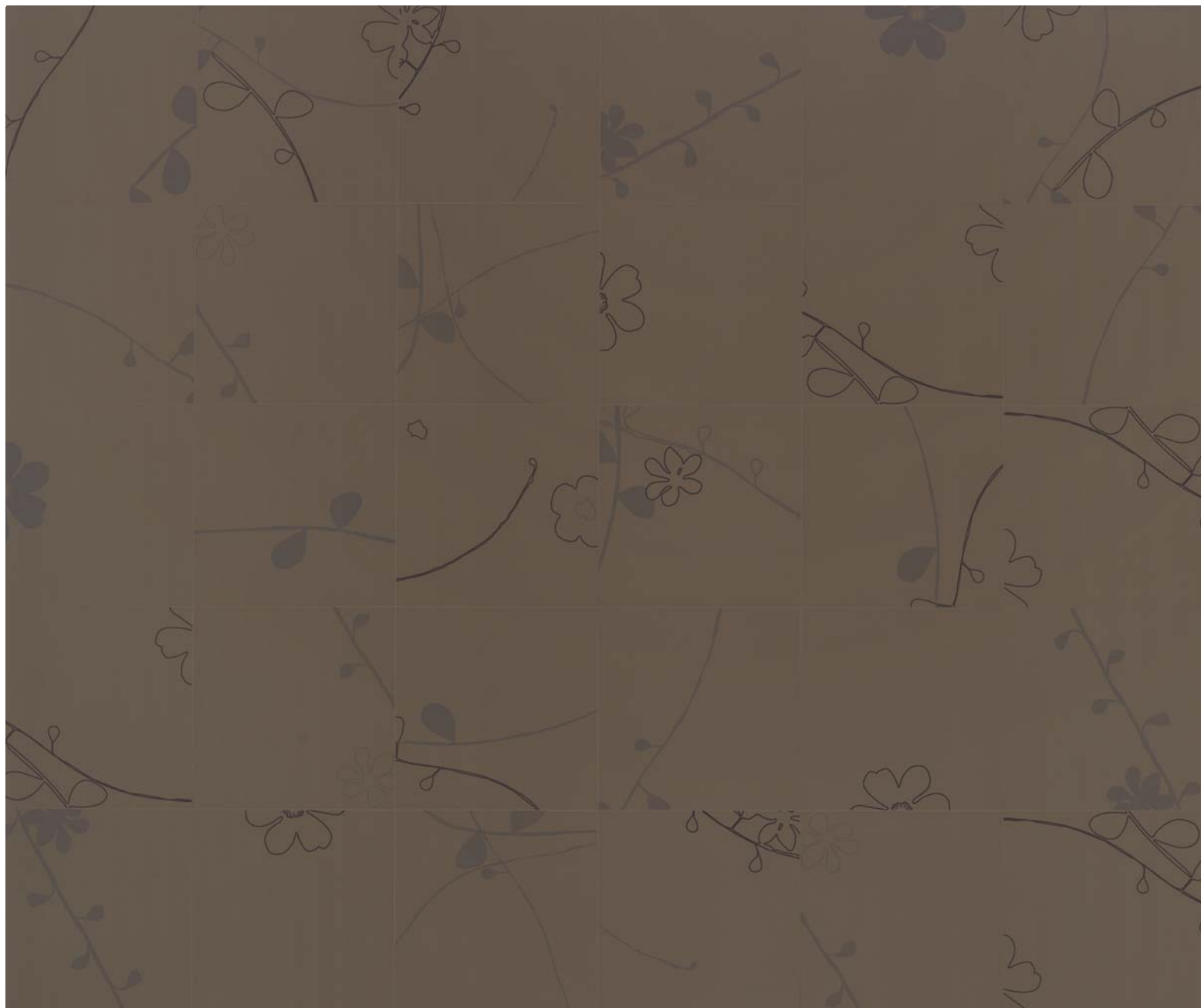
tobacco

Gres porcellanato

Homogeneous porcelain tile • Gres cérame

Feinsteinzeug • Gres porcelánico





48,15x48,15
18,95"x18,95"



16,05x48,15
6,31"x18,95"



32,1x32,1
13,1"x 13,1"



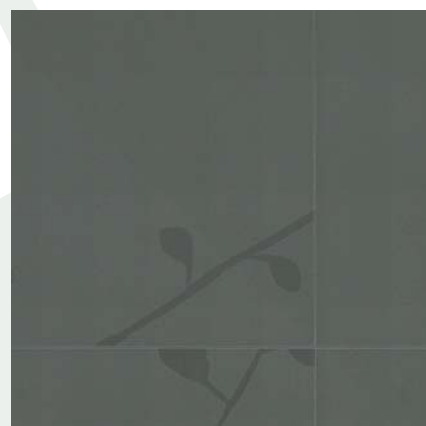
Bloom.

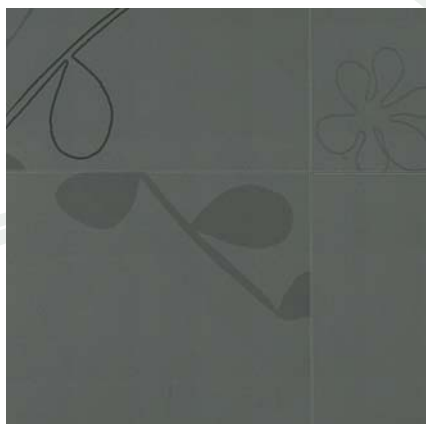
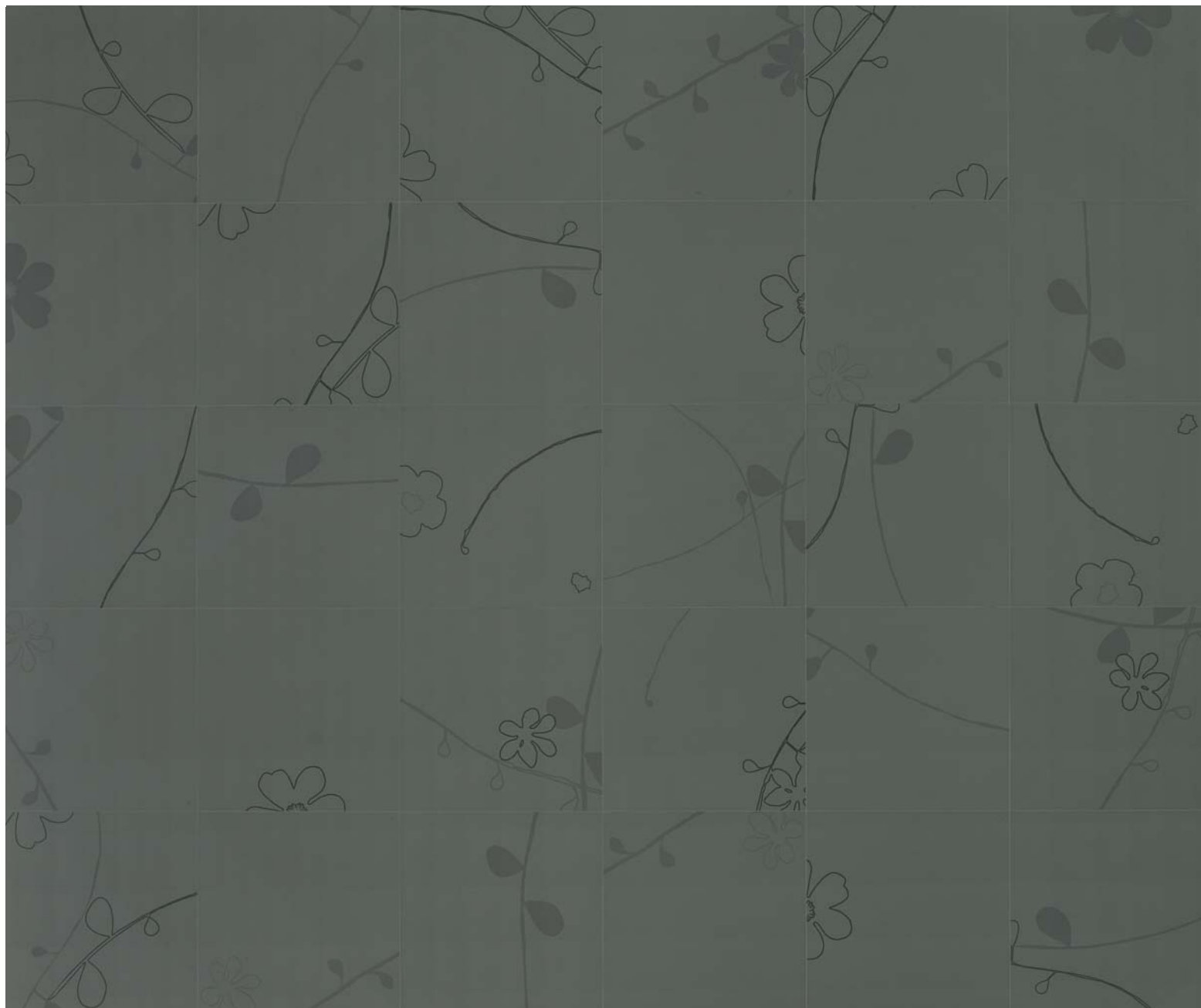
green

Gres porcellanato

Homogeneous porcelain tile • Gres cérame

Feinsteinzeug • Gres porcelánico





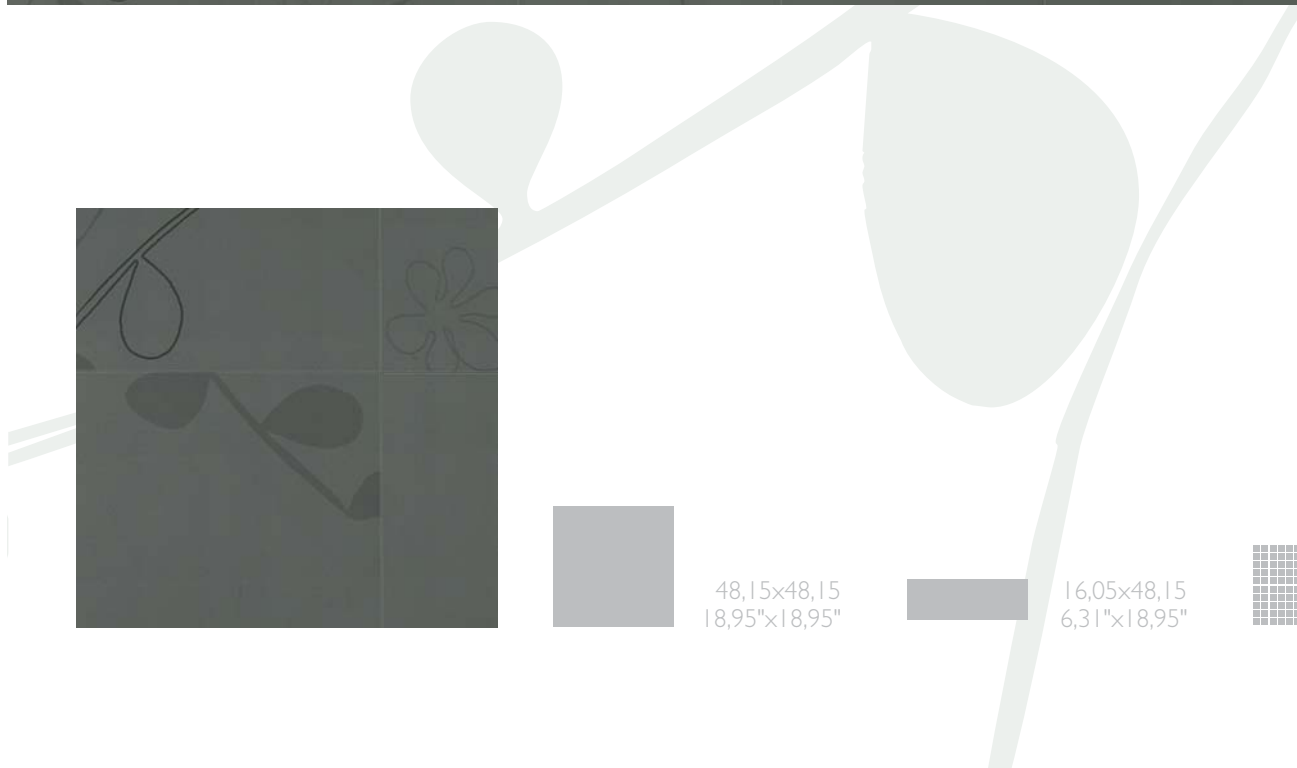
48,15x48,15
18,95"x18,95"



16,05x48,15
6,31"x18,95"



32,1x32,1
13,1"x 13,1"



Bloom.

brown

Gres porcellanato

Homogeneous porcelain tile • Gres cérame

Feinsteinzeug • Gres porcelánico





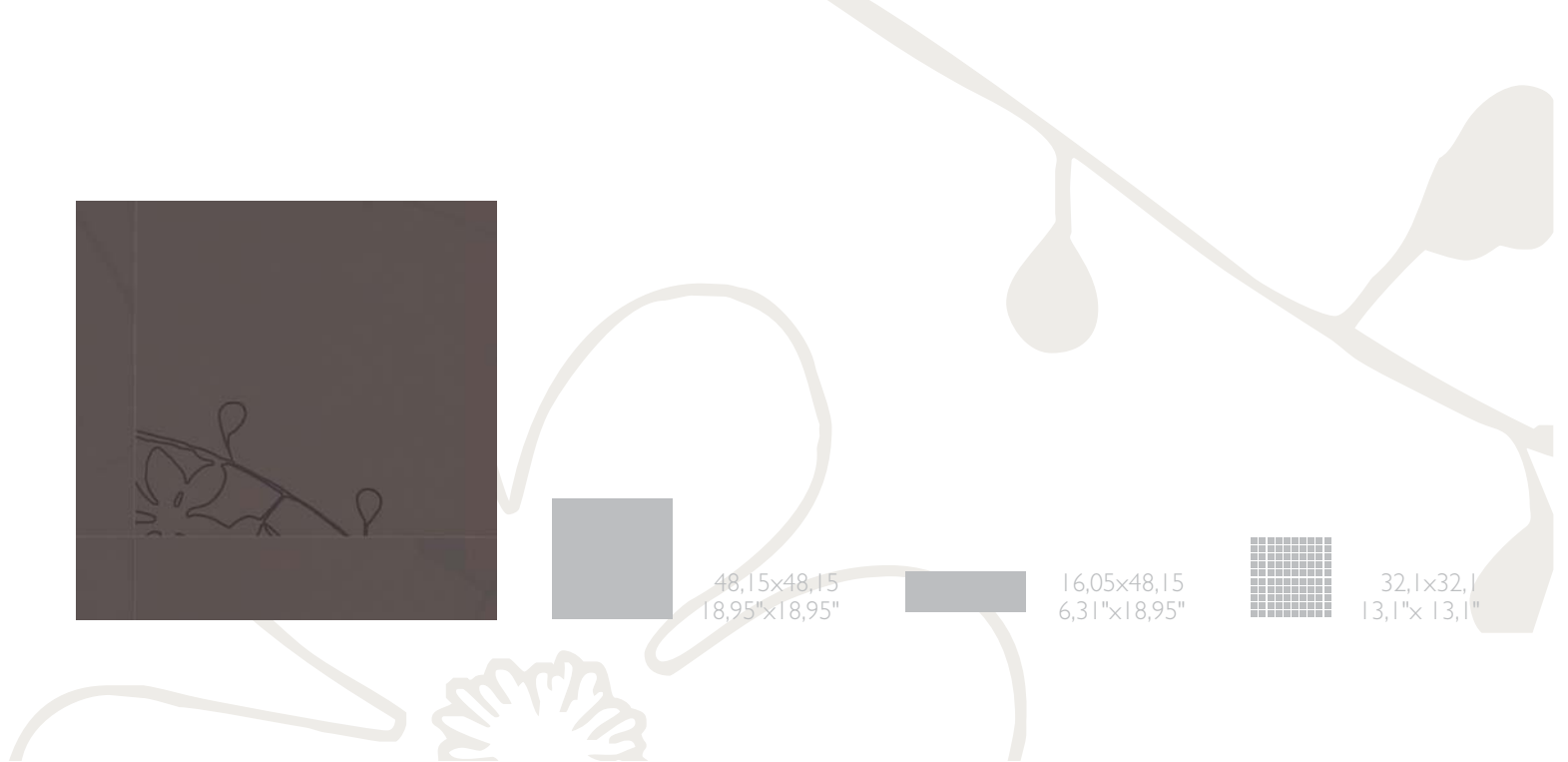
48,15x48,15
18,95"x18,95"



16,05x48,15
6,31"x18,95"



32,1x32,1
13,1"x 13,1"



Bloom.

Gres porcellanato

Homogeneous porcelain tile • Gres cérame • Feinsteinzeug • Gres porcelánico

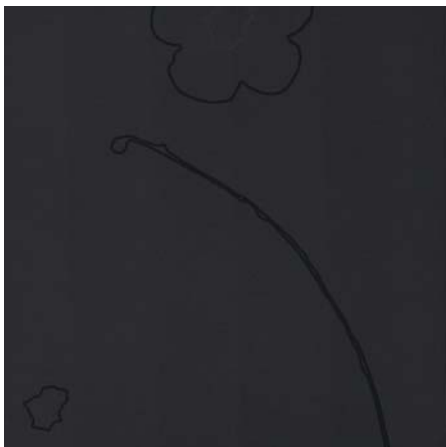
black



16,05x48,15 • 6,31"x18,95"

bloom black TU

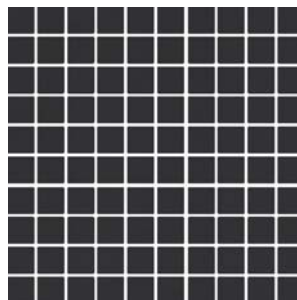
718379



48,15x48,15 • 18,95"x18,95"

bloom black

718132



32,1x32,1 • 13,1"x 13,1"

bloom black mos-re/3

718384

	Scatole Boxes • Boîtes • Kartons • Caja			Pallets Pallets • Palette • Paletts • Paletas		
	Pz	Mq	Kg	Box	Mq	Kg
48,15x48,15	4	0,93	21,70	36	33,48	746,51
16,05x48,15	16	1,24	21,70	44	54,56	1203,95
32,1x32,1	6	0,62	17,60	54	33,48	609,24



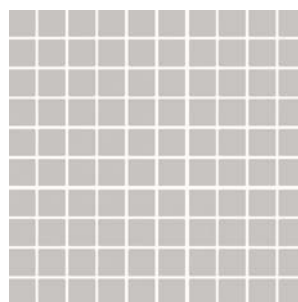
white



16,05x48,15 • 6,31"x18,95"
bloom white TU
718380



48,15x48,15 • 18,95"x18,95"
bloom white
718133



32,1x32,1 • 13,1"x 13,1"
bloom white mos-re/3
718385

Elementi di corredo • Trims accessoires • Ausstattungselemente • Elementos de equipo

QUARTER ROUND
1x32,1 • 0,4"x13,1"



black **718622**
white **718621**

PZ/BOX 6

AE
1x32,1 • 0,4"x13,1"



black **718627**
white **718626**

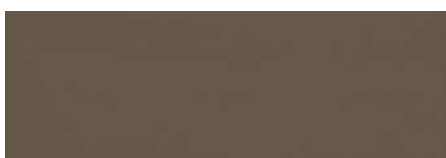
PZ/BOX 4

Bloom.

Gres porcellanato

Homogeneous porcelain tile • Gres cérame • Feinsteinzeug • Gres porcelánico

tobacco



16,05x48,15 • 6,31"x18,95"

bloom tobacco TU

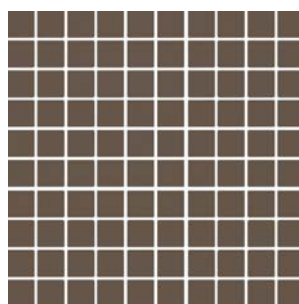
718383



48,15x48,15 • 18,95"x18,95"

bloom tobacco

718136



32,1x32,1 • 13,1"x 13,1"

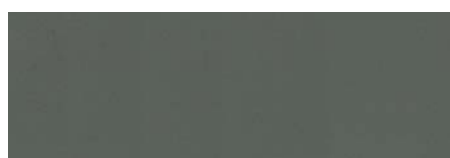
bloom tobacco mos-re/3

718388

	Scatole			Pallets		
	Pz	Mq	Kg	Box	Mq	Kg
48,15x48,15	4	0,93	21,70	36	33,48	746,51
16,05x48,15	16	1,24	21,70	44	54,56	1203,95
32,1x32,1	6	0,62	17,60	54	33,48	609,24



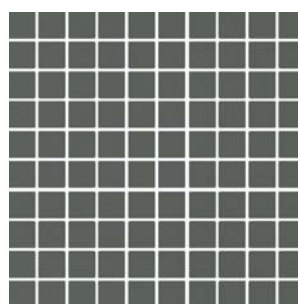
green



16,05x48,15 • 6,31"x18,95"
bloom green TU
718382



48,15x48,15 • 18,95"x18,95"
bloom green
718135



32,1x32,1 • 13,1"x 13,1"
bloom green mos-re/3
718387

Elementi di corredo • Trims accessoires • Ausstattungselemente • Elementos de equipo

QUARTER ROUND
1x32,1 • 0,4"x13,1"



tobacco **718623**
green **718624**

PZ/BOX 6

AE
1x32,1 • 0,4"x13,1"



tobacco **718628**
green **718629**

PZ/BOX 4

Bloom.

Gres porcellanato

Homogeneous porcelain tile • Gres cérame • Feinsteinzeug • Gres porcelánico



EN 14411 appendice G gruppo BIa UGL

brown



16,05x48,15 • 6,31"x18,95"

bloom brown TU

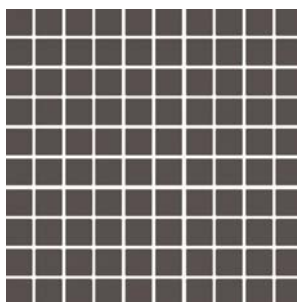
718381



48,15x48,15 • 18,95"x18,95"

bloom brown

718134



32,1x32,1 • 13,1"x 13,1"

bloom brown mos-re/3

718386

Elementi di corredo • Trims accessoires • Ausstattungselemente • Elementos de equipo

QUARTER ROUND
1x32,1 • 0,4"x13,1"



brown **718625**

PZ/BOX 6

AE
1x32,1 • 0,4"x13,1"



brown **718630**

PZ/BOX 4

Grado di Variazione Cromatica

Degree of colour change • Degré de variation chromatique • Grad der farbabweichung • Grado de variación cromática



PRODOTTO MONOCROMATICO.

The least amount of shade and texture variation.
Attainable in naturally fired clay products.
Produit monochromatique.
Einfarbiges produkt.
Producto monocromático.



PRODOTTO CON LEGGERA VARIAZIONE CROMATICA.

Light to moderate shade and texture variation within each carton.
Produit à légère variation chromatique.
Produkt mit leichter farbnuanze.
Producto con una pequeña variación cromática.



PRODOTTO CON MARCATO VARIAZIONE CROMATICA.

High shade texture variation within each carton.
Produit à variation chromatique accentuée.
Produkt mit ausgeprägter farbnuanze.
Producto con evidente variación cromática.



PRODOTTO CON FORTE VARIAZIONE CROMATICA.

Very high shade and texture variation within each carton.
Produit à forte variation chromatique.
Produkt mit starker farbnuanze.
Producto con fuerte variación cromática.

SQUADRATO

Piastrelle o lastre ceramiche portate a dimensioni predefinite, ognuna esattamente uguale all'altra (monocalibro) con sistema di mole abrasive. La precisione della lavorazione consente di posare i materiali accostati per realizzare ambienti nei quali i bordi di ogni singolo pezzo diventano invisibili nelle superfici posate.

SQUARED

Ceramic tiles or slabs made to a pre-defined size, each one exactly the same as the others (single size), using a system of abrasive grinders. The precision of the processing work means that the material can be laid without joints to create areas in which the edges of each tile become invisible in the laid surfaces.

EQUARRI

Carreaux ou dalles céramiques mises aux dimensions prédéfinies, parfaitement identiques l'une à l'autre (mono-calibre) grâce à un système de disques abrasifs. La précision du travail permet de poser les matériaux les uns à côté des autres afin de réaliser des espaces où les bords de chaque pièce deviennent invisibles sur les surfaces posées.

VIERKANTIG

Fliesen oder Keramikplatten mit festgelegten Formaten. Alle Fliesen sind aufgrund der Verwendung des Schleifscheiben-Systems hundertprozentig identisch (Monokaliber). Durch die Fertigungsgenauigkeit können die Fliesen eng verlegt werden, um Räumlichkeiten zu gestalten, in denen die Ränder jeder einzelnen Fliese in der verlegten Gesamfläche unsichtbar werden.

ESCUADRADO

Baldosas o placas cerámicas fabricadas con dimensiones predefinidas, todas exactamente iguales (tamaño único), mediante un sistema de discos abrasivos. La precisión de la elaboración permite colocar las piezas tan juntas, que sus bordes resultan prácticamente invisibles al observar el conjunto de la superficie solada o revestida.

GRES PORCELLANATO • HOMOGENEOUS PORCELAIN TILE • GRES CÉRAMÉ • FEINSTEINZEUG • GRES PORCELÁNICO

Caratteristiche di qualità secondo i tests di controllo previsti dalle norme EN 14411 appendice G gruppo Bla UGL

Quality characteristics according to the inspection tests envisaged by standard EN 14411 appendix G group Bla UGL • Caractéristiques de qualité selon les tests de contrôle prévus par les normes EN 14411 appendice G groupe Bla UGL • Qualitätseigenschaften gemäß den Kontrolltests der Normen EN 14411, Anhang G Gruppe Bla GL • Características de calidad según los ensayos previstos por las normas EN 14411 apéndice G grupo Bla UGL

CARATTERISTICHE DEL PRODOTTO PRODUCT CHARACTERISTIC CARACTERISTIQUES DU PRODUIT GÜTEANFORDERUNGEN CARACTERÍSTICAS DEL PRODUCTO	Prescrizione • Standard requirements • Prescriptions Anforderungen • Prescripción • Area S del prodotto (cm2) Product area S (cm2) • Aire S du produit (cm2) Oberfläche des Produktes (cm2) • Área S del producto (cm2)		Test secondo According to standard Essais selon norme Tests nach Test según las normas
	190 < S 410	S > 410	
Lunghezza e larghezza (deviazione ammissibile dalla dimensione di fabbricazione) Length and width (admitted tolerance from factory size) Longueur et largeur (tolérance admissible de la dimension de fabrication) Länge und Breite (zulässige Abweichung von den Fabrikationsabmessungen) Longitud y anchura (desviación admisible respecto al tamaño de fabricación)		± 0,6%	ISO 10545-2
Lunghezza e larghezza (deviazione ammissibile dalla media di 10 campioni) Length and width (admitted tolerance from average size of 10 samples) Longueur et largeur (tolérance admissible sur les dimensions moyennes de 10 échantillons) Länge und Breite (zulässige Abweichung vom Mittelwert von 10 Mustern) Longitud y anchura (desviación admisible en una media de 10 muestras)		± 0,15%	ISO 10545-2
Spessore Thickness • Epaisseur • Frostbeständigkeit • Dicke • Espesor		± 5%	ISO 10545-2
Rettilinearità degli spigoli Straightness of edges • Rectitude des bords • Geradlinigkeit der Kanten • Rectitud de las aristas		± 0,1%	ISO 10545-2
Ortogonalità in % Orthogonality in % • Orthogonalité en % • Rechtwinkeligkeit in % • Ortogonalidad en %		± 0,2%	ISO 10545-2
Planarità Flatness • Planéité • Ebenflächigkeit • Planitud en %		± 0,5%	ISO 10545-2
Qualità della superficie in % Surface Quality in %		95% delle piastrelle esente da difetti visibili	ISO 10545-2
Massa d'acqua assorbita in % % Water absorption • Masse d'eau absorbée en % Wasseraufnahme in % • Masa de agua absorbida en %		≤ 0,5%	ISO 10545-3
Forza di rottura in N/mm2 Rupture force in N/mm2 • Force de rupture en N/mm2 Bruchkraft in N/mm2 • Fuerza de rotura en N/mm2		≥ 1300	ISO 10545-4
Resistenza alla flessione in N/mm2 Bending strength N/mm2 • Résistance à la flexion N/mm2 Biegefestigkeit in N/mm2 • Resistencia a la flexión en N/mm2		> 35	ISO 10545-4
Resistenza a basse concentrazioni di acidi e alcali Resistance to low concentrations of acids and alkali • Résistance aux concentrations basses d'acides et d'alcalins Widerstandsfähig gegen niedrige Säuren- und Alkalikonzentrationen • Resistencia a bajas concentraciones de ácidos y bases		ULA-ULB UHA-UHB	ISO 10545-13
Resistenza ai prodotti chimici di uso domestico ed additivi per piscine Resistance to house and swimming pool chemicals Résistance aux produits d'emploi domestiques et additifs pour piscines Widerstand gegen Haushaltschemikalien, Badewasserzusätze Resistencia a los productos químicos de uso doméstico y aditivos para piscinas		UA	ISO 10545-13
Resistenza agli sbalzi termici Thermal shock resistance • Résistance aux chocs thermiques Temperaturwechselbeständigkeit • Resistencia a los choques térmicos		Resiste Resistant • Résiste • Beständig • Resiste	ISO 10545-9
Resistenza alle macchie Resistance to staining • Résistance aux taches • Fleckenabweisend • Resistencia a las manchas		Cl. 5-4	ISO 10545-14
Resistenza all'abrasione profonda Resistance to abrasion • Résistance à l'abrasion • Abriebfest • Resistencia a la abrasión		< 175 mm ³	ISO 10545-6
Resistenza al gelo Frost resistance • Résistance au gel • Frostbeständigkeit • Resistencia a la helada		Resiste Resistant • Résiste • Beständig • Resiste	ISO 10545-12
Coefficiente d'attrito Friction coefficient • Coefficient de frottement • Abriebkoeffizient • Coeficiente de fricción		> 0,6 (asciutto-bagnato) • (dry – wet surface) • (surface sèche-mouillée) (trocken – nass) • (superficie seca – mojada)	ASTM C1028



Per informazioni relative ai dati tecnici su marcatura CE vedere il sito www.cerim.it • Please refer to our web site www.cerim.it for technical information related to CE labeling • Pour tout renseignement sur l'avis technique de la marque CE veuillez consulter le site www.cerim.it • Informationen bezüglich technischer Daten zur Beschriftung CE entnehmen Sie unserer Website www.cerim.it • Por informaciones sobre datos técnicos sobre marca CE mirar al sitio www.cerim.it



UNI EN ISO 9001:2000
Certificato nr. 50 100 1271



放射性水平 A

CERIM

Le tonalità dei colori sono indicative • The colour shades are indicative • Les nuances des couleurs sont indicatives • Die farbtöne sind annähernd • Las tonalidades de los colores son indicativas