

riabita  
i l - c o t t o

---

shabby chic classic natural feng shui minimal industrial

**SERENISSIMA** 



il cotto  
attraversa  
il tempo e  
caratterizza  
ogni stile con  
il fascino e  
la semplicità  
di un classico  
contemporaneo

riabita

i l - c o t t o

**SERENISSIMA** 

# 01 shabby chic

pag 2-3. pag 4-5. pag 6-7

riabita  
il-cotto





shabby chic 40x80

shabby chic 40x40  
fabric shabby chic 40x40

In collaborazione con:

CANTORI  
ArredaClick





shabby chic 40x80 R11



In collaborazione con:

CANTORI  
ArredaClick

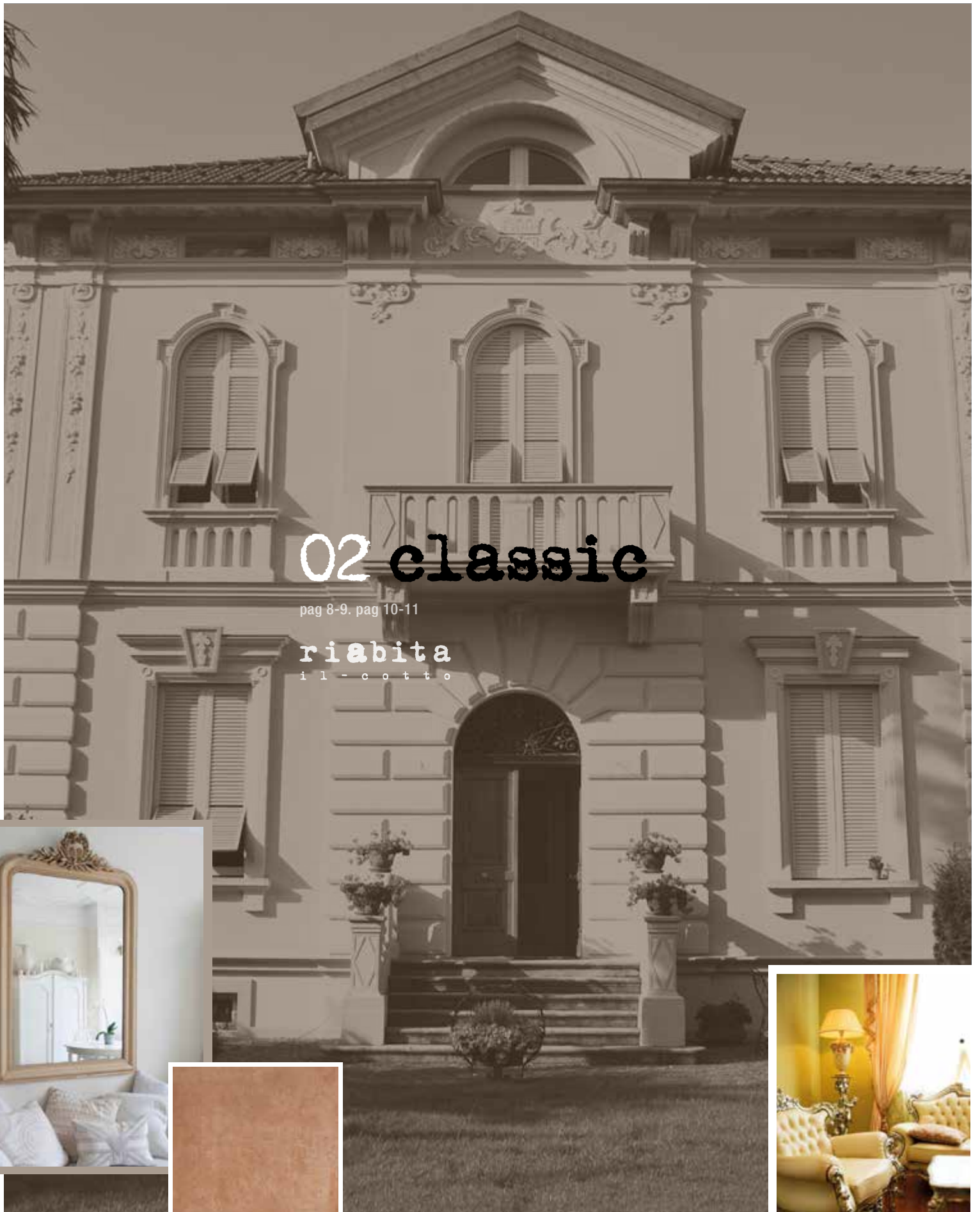
shabby chic 20x40 . 40x40 . 40x80  
modulare 25







**shabby chic 40x40**  
**inserto vanity warm 40x40**  
**battiscopa shabby chic 8x40**



# 02 classic

pag 8-9. pag 10-11

riabita  
i l - c o t t o



classic 40x40





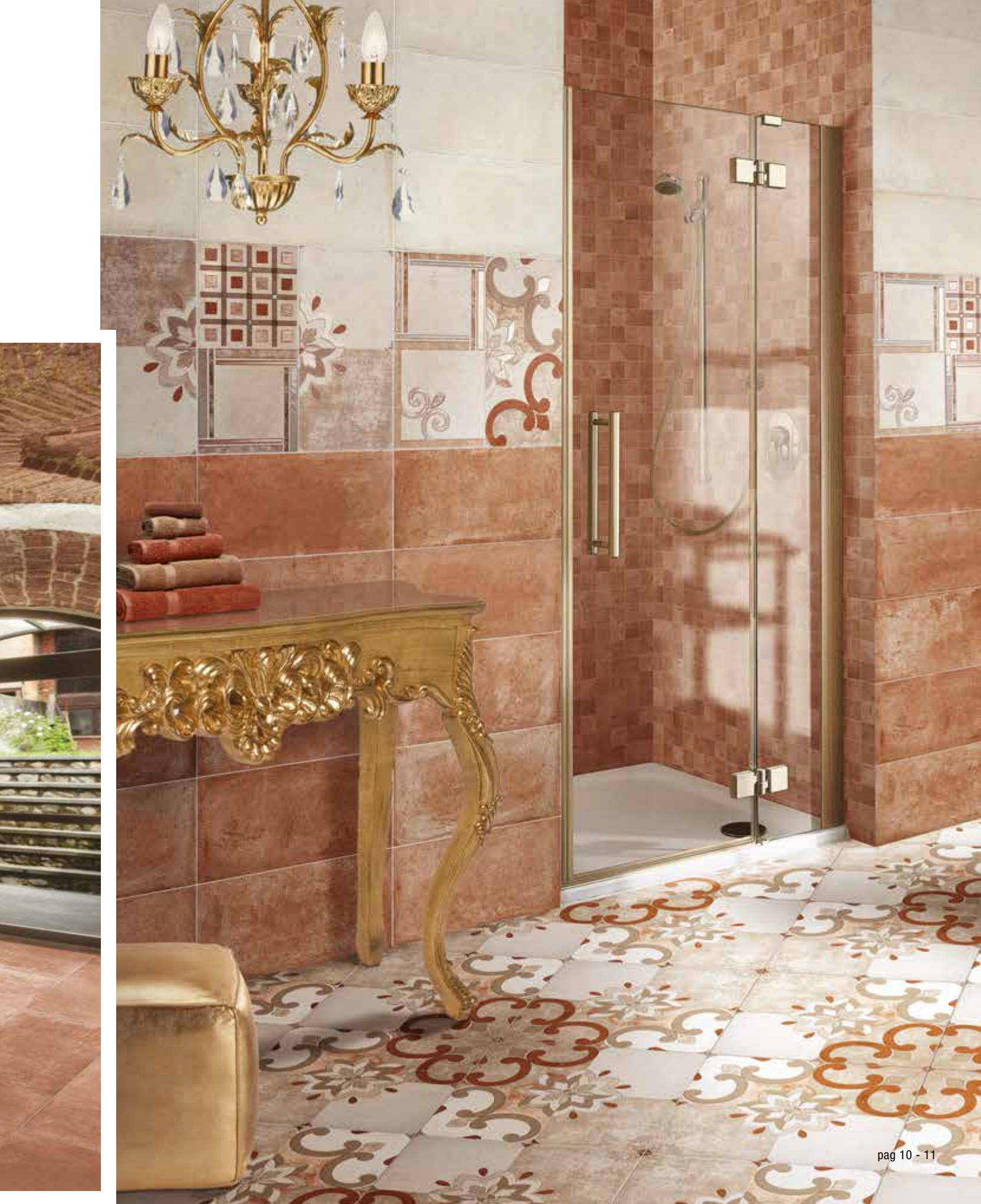
classic 40x40  
fabric classic 40x40

rivestimento:  
shabby chic 20x40  
classic 20x40  
inserto vanity warm s/4 20x40  
mosaico riabita classic 5x5

pavimento:  
inserto vanity warm 40x40



classic 40x80  
battiscopa classic 8x40

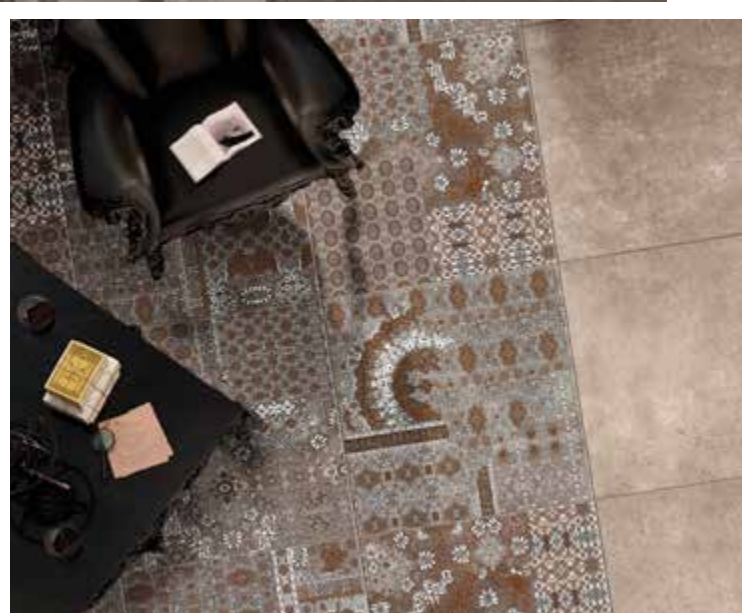


# 03 natural

pag 12-13, pag 14-15

riabita  
il-cotto

natural 40x40  
inserto pattern beige s/4 40x40



natural 20x20 . 20x40 . 40x40 . 40x80  
modulare 27





natural 40x40



fabrie natural 20x20





natural 20x40 . 40x40 . 40x80  
modulare 26



# 04 feng shui

pag 16-17. pag 18-19

riabita  
il - cotto



feng shui 40x40  
fabric feng shui 40x40  
battiscopa feng shui 8x40



feng shui 40x80



feng shui 40x40  
fabric feng shui 40x40

rivestimento:  
shabby chic 20x40  
feng shui 20x40  
inserto sweet warm s/4 20x40

pavimento:  
feng shui 40x40





# 05 minimal

pag 20-21. pag 22-23. pag 24-25

riabita  
i l - c o t t o



minimal 40x40  
fabric minimal 40x40



minimal 20x40 . 40x40 . 40x80  
modulare 25





minimal 20x20 . 20x40 . 40x40 . 40x80  
modulare 27



minimal 40x40  
inserto pattern grey s/4 40x40



**fabric minimal 40x40**  
**fabric industrial 40x40**





fabric minimal 40x40 R11 

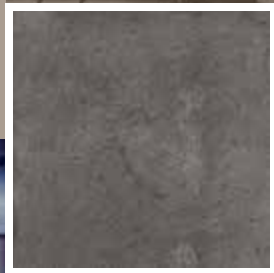


industrial 20x40  
minimal 20x40  
shabby chic 20x40  
battiscopa industrial 8x40

# 06 industrial

pag 26-27. pag 28-29

riabita  
il - cotto



industrial 40x40  
fabric industrial 40x40

industrial 20x40 . 40x40 . 40x80  
modulare 26





industrial 20x40 . 40x40 . 40x80  
modulare 26



rivestimento:  
minimal 20x40  
industrial 20x40  
inserto new glam cold s/6 20x40

pavimento:  
industrial 40x40

# riabita

i l - c o t t o

40x80 . 16"x32" / 40x40 . 16"x16"  
20x40 . 8"x16" / 20x20 . 8"x8"

**Colori** Colours. Couleurs. Farben. Цвета.

## shabby chic



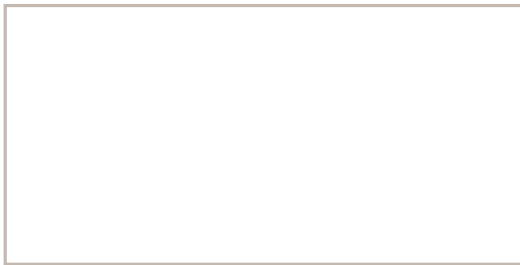
## classic



## natural



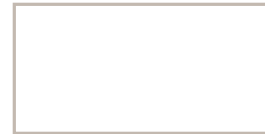
**Formati** Sizes. Formats. Formate. Форматы.



40x80 . 16"x32"



40x40 . 16"x16"



20x40 . 8"x16"



20x20 . 8"x8"

40x80 . 16"x32" R11



**Disponibili nei colori:**

Available in the colors:

Disponibles dans les couleurs:

In den Farben lieferbar:

Доступно в следующих цветах:

**Shabby Chic, Minimal**

40x40 . 16"x16" R11



**Disponibili nei colori:**

Available in the colors:

Disponibles dans les couleurs:

In den Farben lieferbar:

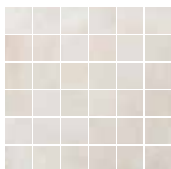
Доступно в следующих цветах:

**Shabby Chic, Minimal**

**Mosaici** Mosaics. Mosaïques. Mosaiken. Мозаика.

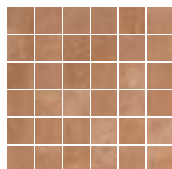
**Foglio** Sheet. Feuille. Blatt. Лист. 30x30 - 12"x12"

tessera 5x5 - 2"x2"



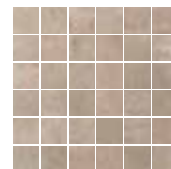
**Mosaico Riabita  
Shabby Chic**

5x5 - 2"x2"



**Mosaico Riabita  
Classic**

5x5 - 2"x2"



**Mosaico Riabita  
Natural**

5x5 - 2"x2"



10,5 mm <sup>-1/2</sup>  
 spessore  
 thickness  
 épaisseur  
 starke  
 толщина



V3

R10

R11



**feng shui**



**minimal**



**industrial**



**Pezzi speciali** Trims. Pièces spéciales. Formstücke. Специальные изделия.



**Battiscopa**  
 8x40 - 3<sup>3</sup>/<sub>16</sub>x16"



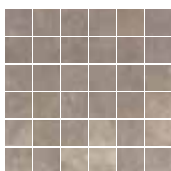
**Battiscopa scala dx/sx**  
 8x40 - 3<sup>3</sup>/<sub>16</sub>x16"



**Gradone con frontale**  
 30x33xh4,5 - 12"x13"x1<sup>9</sup>/<sub>16</sub>"



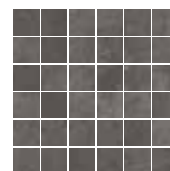
**Angolare**  
 33x33 - 13"x13"



**Mosaico Riabita**  
**Feng shui**  
 5x5 - 2"x2"



**Mosaico Riabita**  
**Minimal**  
 5x5 - 2"x2"



**Mosaico Riabita**  
**Industrial**  
 5x5 - 2"x2"

# riabita

i l - c o t t o

40x80 . 16"x32" / 40x40 . 16"x16"  
20x40 . 8"x16" / 20x20 . 8"x8"

**Colori** Colours. Couleurs. Farben. Цвета.

## fabric



**Fabric (9 soggetti mix)**  
40x40 - 16"x16"



**Fabric Shabby Chic**  
40x40 - 16"x16"



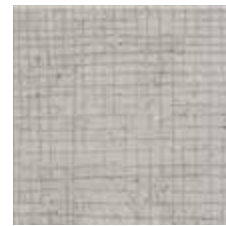
**Fabric Classic**  
40x40 - 16"x16"



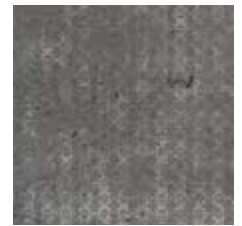
**Fabric Natural**  
40x40 - 16"x16"



**Fabric Feng shui**  
40x40 - 16"x16"



**Fabric Minimal**  
40x40 - 16"x16"



**Fabric Industrial**  
40x40 - 16"x16"

- Il decoro Fabric è composto da 9 soggetti miscelati casualmente nelle scatole.
- Fabric decor is made of 9 different subjects all of them randomly mixed in the box.
- Le décor Fabric est composé par 9 sujets différents ces sujets sont mélangés dans les boites en toute casualité.
- Das Dekor Fabric besteht aus 9 verschiedenen Muster. Die Dekoren werden nur kartonsweise verkauft und sind zufaellig gemischt.
- Декор Fabric состоит из 9 видов аккуратно перемешанных внутри коробок.

## Mosaici

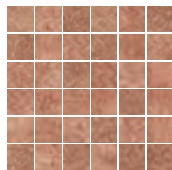
 Mosaics. Mosaïques. Mosaiken. Мозаика.

**Foglio** Sheet. Feuille. Blatt. Лист. 30x30 - 12"x12"

tessera 5x5 - 2"x2"



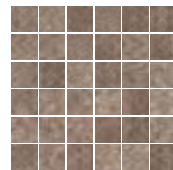
**Mosaico Fabric Mix Shabby Chic**  
5x5 - 2"x2"



**Mosaico Fabric Mix Classic**  
5x5 - 2"x2"



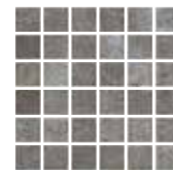
**Mosaico Fabric Mix Natural**  
5x5 - 2"x2"



**Mosaico Fabric Mix Feng shui**  
5x5 - 2"x2"



**Mosaico Fabric Mix Minimal**  
5x5 - 2"x2"



**Mosaico Fabric Mix Industrial**  
5x5 - 2"x2"

10,5 mm - 3/8"  
 spessore  
 thickness  
 épaisseur  
 starke  
 ТОЛЩИНА



V3

R10

R11



**Decori** Decors. Décors. Dekore. Декоры.

**vanity cold**



**Inserto Vanity Cold**  
 40x40 - 16"x16"



**Inserto Vanity Cold S/4**  
 20x40 - 8"x16"



**vanity warm**



**Inserto Vanity Warm**  
 40x40 - 16"x16"



**Inserto Vanity Warm S/4**  
 20x40 - 8"x16"



**sweet cold**



**Inserto Sweet Cold S/4**  
 20x40 - 8"x16"



**sweet warm**



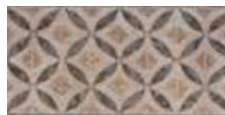
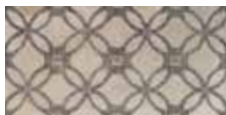
**Inserto Sweet Warm S/4**  
 20x40 - 8"x16"



**new glam cold**



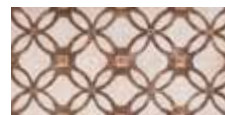
**Inserto New Glam Cold S/6**  
 20x40 - 8"x16"



**new glam warm**



**Inserto New Glam Warm S/6**  
 20x40 - 8"x16"



# riabita

il - cotto

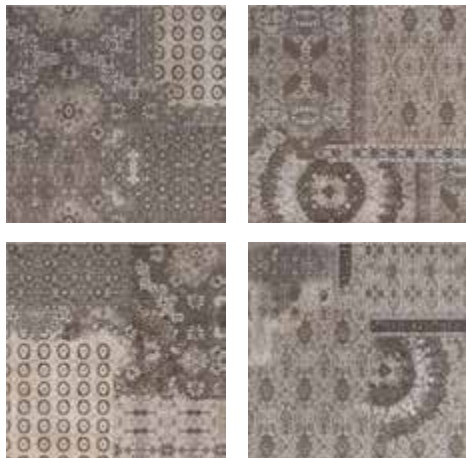
40x80 . 16"x32" / 40x40 . 16"x16"  
20x40 . 8"x16" / 20x20 . 8"x8"

10,5 mm - 3/8"  
spessore  
thickness  
épaisseur  
stärke  
толщина



**Decori** Decors. Décors. Dekore. Декоры

## pattern grey



**Inserto Pattern Grey S/4**  
40x40 - 16"x16"

## pattern beige



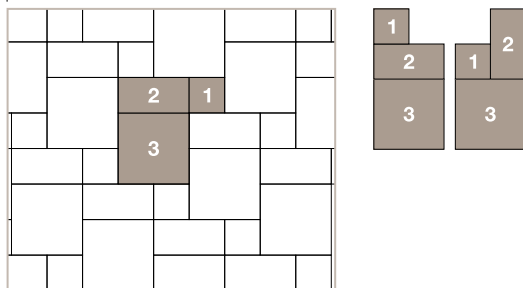
**Inserto Pattern Beige S/4**  
40x40 - 16"x16"

## Schemi di posa

 Laying sketch. Schémas de pose. Modulverlegungsbeispiele. Варианты Укладки.

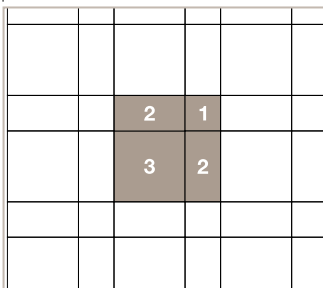
### MODULARE 10

1 - 20x20 14,3%  
2 - 20x40 28,6%  
3 - 40x40 57,1%



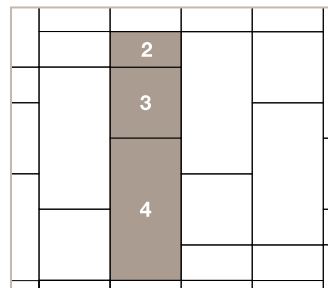
### MODULARE 19

1 - 20x20 11,1%  
2 - 20x40 44,45%  
3 - 40x40 44,45%



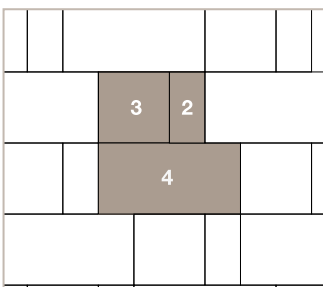
### MODULARE 25

2 - 20x40 14,3%  
3 - 40x40 28,6%  
4 - 40x80 57,1%



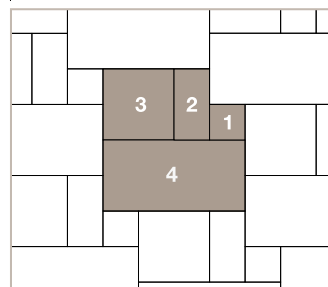
### MODULARE 26

2 - 20x40 14,3%  
3 - 40x40 28,6%  
4 - 40x80 57,1%



### MODULARE 27

1 - 20x20 6,66%  
2 - 20x40 13,34%  
3 - 40x40 26,66%  
4 - 40x80 53,33%



La posa modulare è consigliata con una fuga di 4-5 mm

We recommend modular laying with a 4-5 mm <sup>3</sup>/<sub>16</sub> - <sup>3</sup>/<sub>16</sub> joint

La pose modulaire est calculée avec un joint de 4 ou 5 mm

Die Modulverlegung wird mit einer Mindestfuge von 4-5 mm empfohlen

При модульной укладке рекомендуется выполнить затирку швов шириной 4-5 мм.

# riabita

il - cotto

10x20 . 4"x8" / 10x10 . 4"x4"  
20x20 . 8"x8" / 20x40 . 8"x16"  
24x24 . 9<sup>7</sup>/<sub>16</sub>x9<sup>7</sup>/<sub>16</sub> / 24x27,7 . 9<sup>7</sup>/<sub>16</sub>x10<sup>7</sup>/<sub>8</sub>



**Colori** Colours. Couleurs. Farben. Цвета.

**shabby chic**

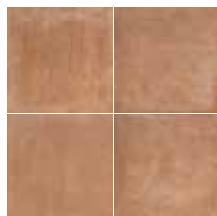
**classic**

**natural**

**feng shui**

**minimal**

**industrial**



**Formati** Sizes. Formats. Formate. Форматы.



10x10 . 4"x4"



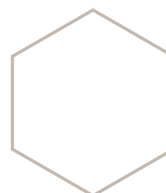
10x20 . 4"x8"



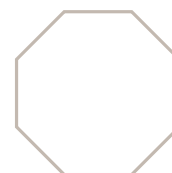
20x20 . 8"x8"



20x40 . 8"x16"



24x27,7 . 9<sup>7</sup>/<sub>16</sub>x10<sup>7</sup>/<sub>8</sub>  
Esagona



24x24 . 9<sup>7</sup>/<sub>16</sub>x9<sup>7</sup>/<sub>16</sub>  
Ottagona

**Disponibile nei colori:**  
Available in the colors:  
Disponibles dans les couleurs:  
In den Farben lieferbar:  
Доступно в следующих цветах:  
**Industrial, Minimal, Natural**

**Pezzi speciali** Trims. Pièces spéciales. Formstücke. Специальные изделия.



\* Torello 1



\* Spigolo 3

**\* Disponibile nei colori:**  
Available in the colors:  
Disponibles dans les couleurs:  
In den Farben lieferbar:  
Доступно в следующих цветах:  
**Classic, Minimal, Natural, Shabby Chic**

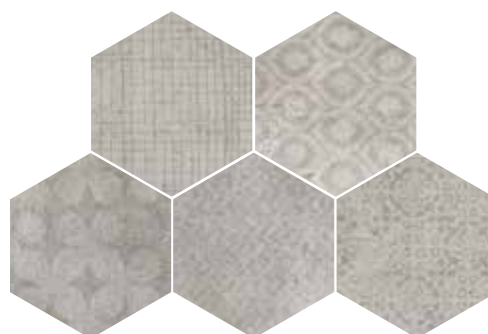
## fabric



**Fabric**  
(24 soggetti mix)  
10x10 . 4"x4"



**Fabric**  
(24 soggetti mix)  
20x20 . 8"x8"



**Fabric**  
(24 soggetti mix)  
24x27,7 . 9<sup>7</sup>/<sub>16</sub>x10<sup>7</sup>/<sub>8</sub>  
Esagona

**Serie completa**  
Complete range  
Série complete  
Ganze Serie  
Полная серия

**Riabita il Cotto è disponibile in coordinato presso Ceramica Cir**

Riabita il Cotto is available in a matching set at Ceramica Cir  
Riabita il Cotto est disponible en coordonné chez Ceramica Cir  
Riabita il Cotto ist verfügbar in passender Ausführung bei Ceramica Cir  
Материал Riabita il Cotto имеется в сочетающемся варианте в компании Ceramica Cir

[www.cir.it](http://www.cir.it)

# riabita

il - cotto

diciannove

**19 mm** - 13/16  
**spessore**  
thickness  
épaisseur  
stärke  
толщина

60x60 . 24"x24"



**shabby chic** R11

60x60 . 24"x24" rett



**classic** R11

60x60 . 24"x24" rett



**natural** R11

60x60 . 24"x24" rett



**minimal** R11

60x60 . 24"x24" rett

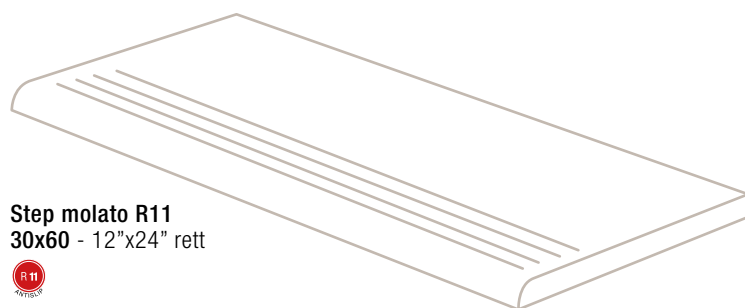
# riabita

il - cotto

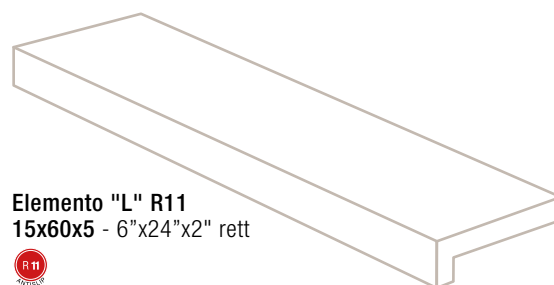
diciannove



**19 mm** - 13/16  
**spessore**  
thickness  
épaisseur  
stärke  
толщина



**Step molato R11**  
30x60 - 12"x24" rett



**Elemento "L" R11**  
15x60x5 - 6"x24"x2" rett



**Serie completa.** Complete range. Série complete. Ganze Serie. Полная серия

**19 millimetri**  
**RETTIFICATO**  
rectified / rectifié / rektifiziert / ректифицированный

 **19 mm** - <sup>13</sup>/<sub>16</sub>  
**spessore**  
thickness  
épaisseur  
stärke  
толщина



**SERENISSIMA** 



classic 60x60 rett R11 

19 millimetri - superficie antiscivolo R11 - formato 60x60 - disponibile nei colori Shabby Chic, Classic, Natural, Minimal.  
19 millimeters - R11 antislip surface - size 60x60 - available in Shabby Chic, Classic, Natural, Minimal.  
19 millimètres - surfaces antidérapantes R11 - format 60x60 - disponibles dans Shabby Chic, Classic, Natural, Minimal.  
19mm - Rutschfeste Oberflächen R11 - Format 60x60 - In den Farben Shabby Chic, Classic, Natural, Minimal, lieferbar.  
19миллиметров - антискользящая поверхность R11 - формат 60x60 - Поставляются только в цветах Shabby Chic, Classic, Natural, Minimal.

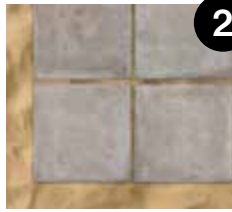


**1 POSA A COLLA  
TRADIZIONALE**

Traditional laying with glue  
Pose à la colle traditionnelle  
Verlegung mit Kleber  
Традиционная укладка на клей



**19 mm** - 13/16  
**spessore**  
thickness  
épaisseur  
stärke  
ТОЛЩИНА



**2 POSA A SECCO  
SU GHIAIA E SABBIA**

Dry installation onto gravel or sand  
Pose à sec sur gravier ou sable  
Trockenverlegung in Splitt oder auf Sandbett  
Сухая укладка на песок или щебень



**3 POSA A SECCO  
SU ERBA**

Dry Installation onto grass  
Pose à sec sur gazon  
Trockenverlegung auf Rasen  
Сухая укладка на траву



**4 POSA SOPRAELEVATA  
DRENANTE**

Installation using a draining raised structure  
Pose de drainage élevée  
Doppelbodenverlegung auf Stelzlagern mit Drainage  
Укладка фальшполов с дренажом



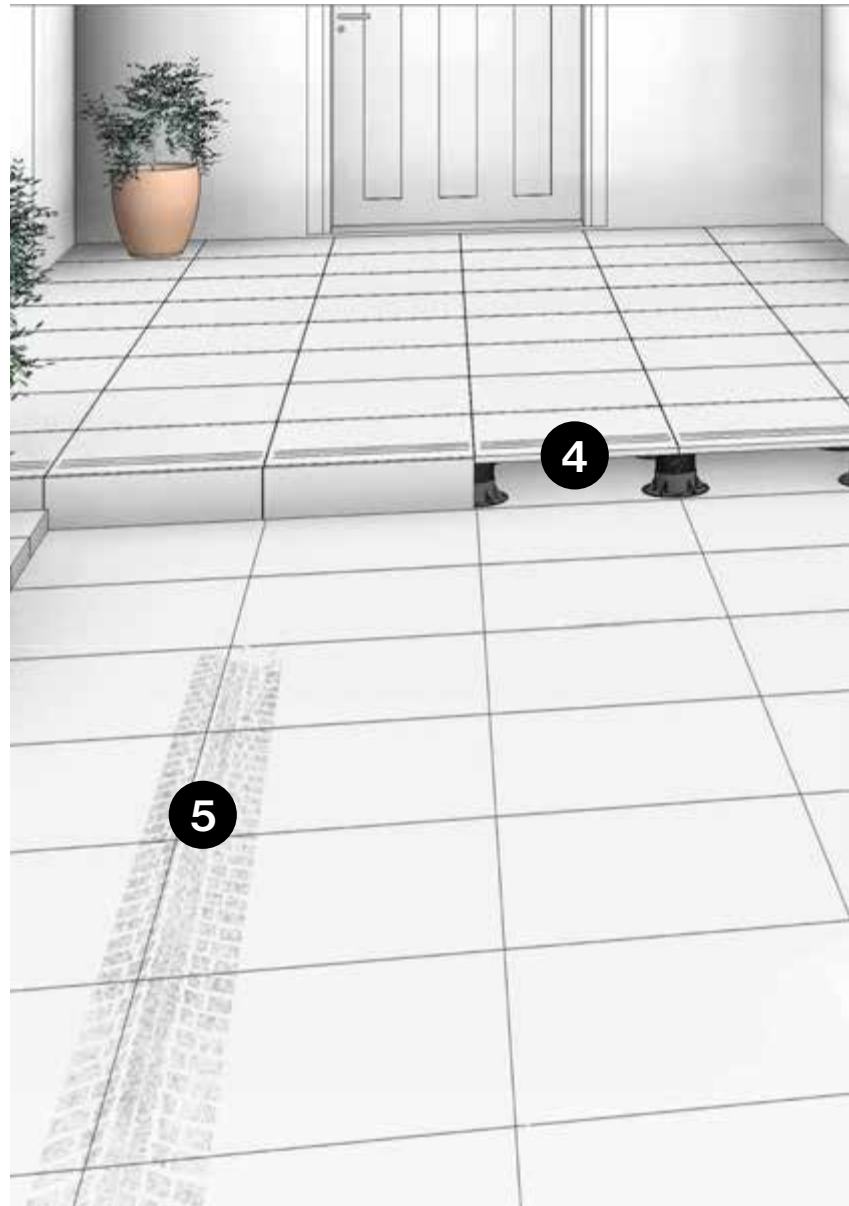
**4 POSA  
SOPRAELEVATA**

Installation using a raised structure  
Pose de planchers flottants  
Doppelbodenverlegung auf regulierbaren Traegern  
Укладка фальшполов



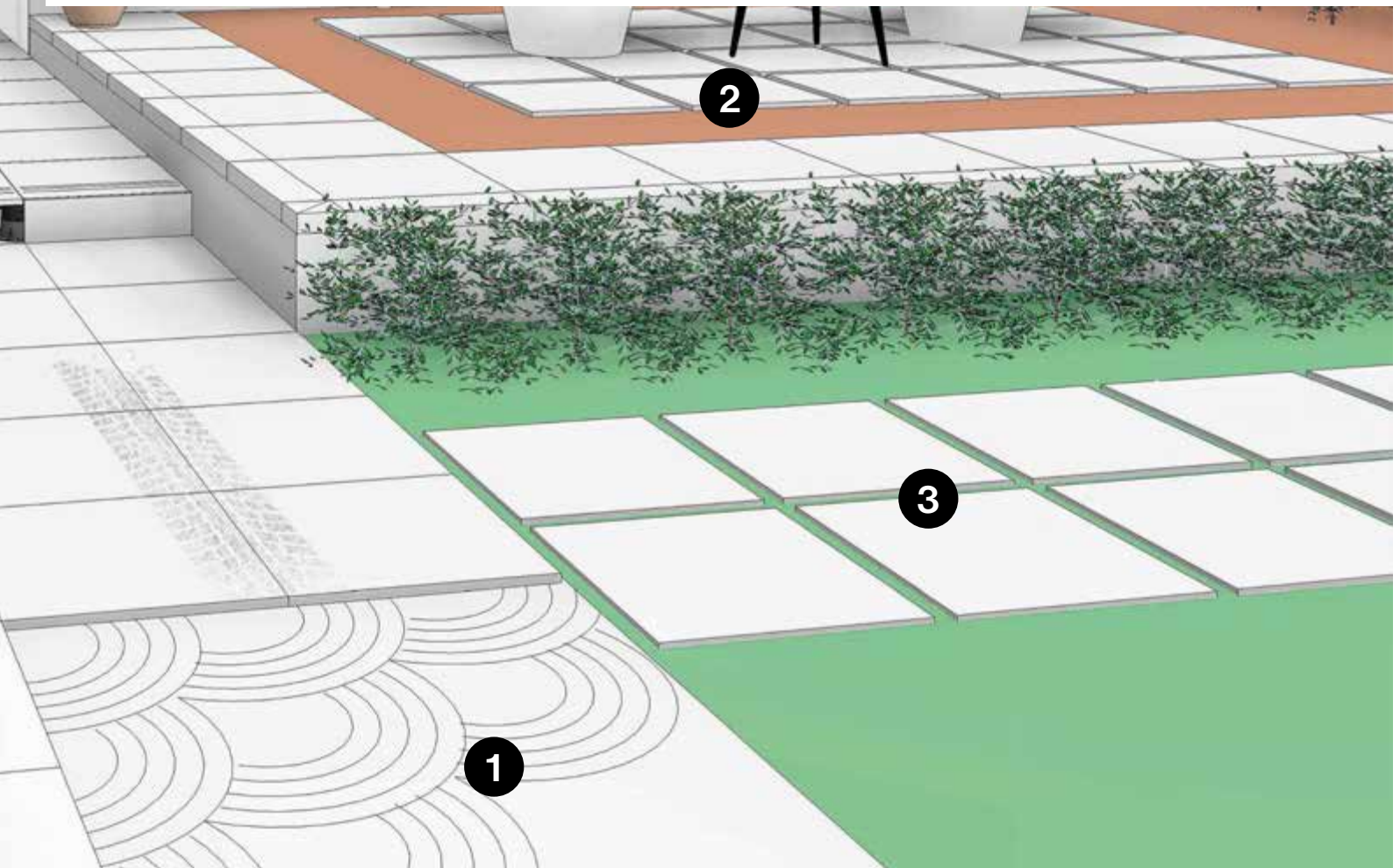
**5 POSA SU MASSETTO  
CARRABILE**

Laying with glue for carriageable path  
Pose sur une allée en béton  
Verlegung auf befahrbaren Estrich  
Укладка на стяжку для движения транспортных средств





**POSA SOPRAELEVATA** Installation using a raised structure - pose de planchers flottants  
Doppelbodenverlegung auf regulierbaren Trägern - укладка фальшполов



IMBALLI - PACKING - EMBALLAGE - VERPACKUNG - УПАКОВКА

FORMATO NOMIALE Nominal Size Format Nominal Nennformat Формат	ARTICOLO Item Article Artikel Артикул	SPESORE Thickness Epaisseur Stärke Толщина	PZZ./COLLO Pcs/box Pièces/boîte Stücke/karton Штык/короб	MQ/COLLO Sqm/Box Mc/Boîte Qm/Karton М²/Короб	KG/COLLO Kg/Box Kg/Boîte Kg/Karton Кг/Короб	COLLI/PALETTA Boxes/Pallet Boîtes/Pallet Kartons/Pallet Короб/Поддон	MQ/PALETTA Sqm/Pallet Mc/Pallet Qm/Pallet М²/Поддон	KG/PALETTA Kg/Pallet Kg/Pallet Kg/Pallet Кг/Поддон
40x80 - 16"x32" 40x80 - 16"x32" R11	Serie Completa	10,5	3	0,96	21,20	28	26,88	610
40x40 - 16"x16" 40x40 - 16"x16" R11 40x40 - 16"x16" Fabric	Serie Completa	10,5	7	1,12	21,50	48	53,76	1.048
20x40 - 8"x16"	Serie Completa	10,5	12	0,96	21,00	54	51,84	1.150
20x20 - 8"x8"	Serie Completa	10,5	24	0,96	20,30	54	51,84	1.112
Mosaico Riabita 30x30- 12"x12" Mosaico Fabric mix 30x30- 12"x12"	Serie Completa	10,5	5	0,45	10,00	60	27,00	616
60x60 - 24"x24" R11 diciannove millimetri	Serie Completa	19	2	0,72	30,80	32	23,04	1.002

NOTE TECNICHE - TECHNICAL NOTES - NOTES TECHNIQUES - TECHNISCHE ANMRKUNGEN - ТЕХНИЧЕСКИЕ ЗАМЕЧАНИЯ

Tutti i formati sono nominali. Ceramica Serenissima si riserva la facoltà di modificare in qualunque momento le informazioni e le caratteristiche illustrate nel presente catalogo, che non sono comunque da ritenere legalmente vincolanti. I colori e le caratteristiche estetiche dei prodotti sono quanto più possibile vicini a quelli reali, nei limiti consentiti dai processi di stampa.

All sizes are nominal. Ceramica Serenissima reserves the right to modify the information and the characteristics illustrated in this catalogue (which are in any case not legally binding) at any moment. The colours and appearance features of the products are as close as possible to reality, within the limitation of the printing process.

Tous les formats sont nominaux. Ceramica Serenissima se réserve la faculté de modifier à tout moments les informations et les caractéristiques figurant dans le présent catalogue, lesquelles n'engagent pas par le fabricant au plan légal. Les couleurs et les caractéristiques esthétiques sont fidèles aux couleurs et caractéristiques réelles dans les limites des procédés d'impression.

Alle Formate sind Nennwerte. Die Firma Ceramica Serenissima behält sich vor, die in diesem Katalog enthaltenen Informationen und Eigenschaften jederzeit zu ändern; sie gelten auf keinen Fall als gesetzlich bindend. Die Farben und ästhetischen Eigenschaften der Produkte kommen innerhalb der Möglichkeiten der Druckverfahren den tatsächlichen Eigenschaften so weit wie möglich nahe.

Все форматы являются номинальными. Ceramica Serenissima оставляет за собой изменять в любой момент данные и характеристики, приведенные в настоящем каталоге, которые в любом случае не считаются юридически обязательными. Цветовая окраска и эстетические характеристики изделий приближаются как можно больше к реальным, в пределах, допускаемых процессами печати.

CONSIGLI PER LA POSA - LAYING SUGGESTIONS - CONSEILS POUR LA POSE - VERLEGEHINWEISE - РЕКОМЕНДАЦИИ ПО УКЛАДКЕ

Stendere a terra alcuni metri (almeno 3 mq) per controllare l'effetto d'insieme. Posare il materiale attingendo da più scatole controllandone accuratamente calibro, tonalità e scelta. • Nella posa è consigliabile lasciare una fuga di 4-5 mm fra le piastrelle utilizzando stucco in tono. • La posa modulare è consigliata con una fuga di almeno 5 mm. • E comunque compito del progettista stabilire, in funzione della struttura e della destinazione d'uso del piano di calpestio, il corretto modo di applicazione delle piastrelle.

Lay some pieces of product (at least 3 sqm) to check the overall effect. Lay the material taking it from several boxes and carefully check its size accuracy, shade and material sorting. • In the lay-out is advisable to leave at least 4-5 joint between each tile and fill with grout of the same colour as the tile. • We recommend modular laying with a 5 mm. • However, the designers has to establish the correct way of application of the tiles depending on the structure and the foreseen utilization of the floor.

Appuyer sur le sol quelques pieds (au moins 3 mc) pour apprécier l'effet global. Poser le matériel en le prenant de plusieurs boîtes et en contrôlant l'épaisseur, les nuances et la qualité des différentes pièces. • Lors de la pose, on recommande de laisser un joint de 4-5 mm entre les carreaux en utilisant un mastic du même ton. • La pose modulaire est calculée avec un joint de 5 mm. • D'ailleurs c'est le concepteur qui doit établir, sur la base de la structure et de la destination d'emploi du plan de piétinement, le procédé d'application correct des carreaux.

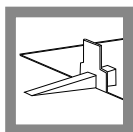
Eine Quadratmeter (min. 3 qm) auf dem Boden legen, um die Gesamtwirkung nachzuprüfen. Wir empfehlen Fliesen aus mehreren Kartons zu verlegen, nach einer sorgfältigen Prüfung des Kalibers, des Farbtons und der Sortierung. • Deswegen werden eine min. 4-5 mm Fuge zwischen den Fliesen und ein weiss oder grauer Kitt empfohlen. • Die Modulverlegung wird mit einer Mindestfuge von 5 mm empfohlen. Es ist auf jeden Fall Aufgabe des Planers, nach der Struktur und dem Verwendungszweck der Trittfäche, die richtige Verlegeart der Fliesen zu bestimmen.

Разложите изделия на полу для проверки общего эффекта. Укладывать материал, тщательно проверяя калибр, тональность и сорт. • При укладке рекомендуется оставлять между плитками зазор в 4-5 мм, используя подходящую по тону замазку. • Модульную укладку рекомендуется выполнять со швом не менее 5 мм. • В любом случае является задачей проектировщика, в зависимости от структуры и назначения, определить соответствующий способ укладки плитки.



Posa consigliata con una sfalsatura tra ciascun listello non superiore al 25% della lunghezza.  
When laying, you are recommended not to stagger the strips by more than 25% of the length.  
Pose conseillée avec un décalage entre chaque listel non supérieur au 25% de la longueur.  
Wir empfehlen eine Verlegung im Viertelverband.

Рекомендуется укладка с разном элементов друг относительно друга, не превышающим 25% длины элемента



Per i grandi formati è consigliata la posa con l'utilizzo di distanziatori livellanti, tipo Levelling System di Raimondi.

We suggest to lay large sizes with "levelling spacers" like the Raimondi's Levelling System.

Pour les grands formats, nous conseillons croisillons nivelants, type Levelling System de l'usine Raimondi.

Wir empfehlen fuer die Verlegung der grossen Formaten die Benutzung von Autolievellierungssysteme, wie z.B. Raimondi Levelling System.

Для выклейки больших форматов советуем использовать распорную выравнивающую деталь типа Levelling System di Raimondi.



Per informazioni relative ai dati tecnici su marcatura CE vedere il sito [www.serenissima.re.it](http://www.serenissima.re.it)  
Please refer to our web site [www.serenissima.re.it](http://www.serenissima.re.it) for technical information related to CE labeling  
Pour tout renseignement sur l'avis technique de la marque CE veuillez consulter le site [www.serenissima.re.it](http://www.serenissima.re.it)  
Informationen bezüglich technischer Daten zur Beschriftung CE entnehmen Sie unserer Website [www.serenissima.re.it](http://www.serenissima.re.it)  
Технические данные маркировки ЕС смотреть сайт [www.serenissima.re.it](http://www.serenissima.re.it)



N° 06HR072



**CARATTERISTICHE TECNICHE GRES FINE PORCELLANATO SMALTATO - ISO 13006 Bla GL**

TECHNICAL FEATURES GLAZED FINE PORCELAIN STONEWARE - ISO 13006 Bla GL - CARACTÉRISTIQUES TECHNIQUES GRÈS CÉRAME FIN ÉMAILLÉ - ISO 13006 Bla GL  
TECHNISCHE EIGENSCHAFTEN GLASIERTES FEINSTEINZEUG - ISO 13006 Bla GL - ISO 13006 Bla GL

	<b>Proprietà fisico-chimiche</b> Physical chemical properties / Propriétés physico chimiques Physisch chemische Eigenschaften / Физико химические свойства	<b>Metodo di prova</b> Standard of test / Norme du test Testnorm / Метод испытаня	<b>Valore medio</b> Mean value / Valeur moyenne Mittelwert / Среднее значение		
	Dimensioni Dimensions Abmessungen Размеры				
	Lunghezza e larghezza Length and width Longueur et larg - eur Länge und Breite Длина и ширина	W 10 test	± 0,6% max ± 0,5% max		
	Spessore Thickness Épaisseur Stärke Толщина	ISO 10545 - 2	± 5% max		
	Rettilineità degli spigoli Straightness of sides Rectitude des arêtes Kantengeradheit Прямолинейность кромок		± 0,5% max		
	Ortogonalità Rectangulartiy Orthogonalité Rechtwinkligkeit Ортогональность		± 0,6% max		
	Planarità Surface flatness Planéité Ebenflächigkeit Плоскостность	ISO 10545-2 ASTM C 485	± 0,5% max Warpage diagonal/edge ± 0,4%		
	Assorbimento d'acqua Water absorption Absorption d'eau Wasseraufnahme Водопоглощение	ISO 10545 - 3	E ≤ 0,5 % Bla GL		
	Resistenza al gelo Frost resistance Résistance au gel Frostbeständigkeit Морозостойкость	ISO 10545 - 12	Ingelivo Frost proof Ingelli Frostfester Морозостойкость		
	Coefficiente di dilatazione termica lineare (50°/400°) Linear thermal expansion coefficient (50°/400°) Dilatation thermique lineaire (50°/400°) Lineare Wärmeausdehnung (50°/400°) Кoeffициент линейного расширения (50°/400°)	ISO 10545 - 8	Metodo disponibile Test method available Méthode disponible Verfügbares Verfahren Имеющийся метод		
	Resistenza agli sbalzi termici Resistance to thermal shock Résistance aux écarts de température Temperaturwechselbeständigkeit Стойкость к тепловым перепадам	ISO 10545 - 9	Resistente Resistant Widerstandsfähig Устойчивый		
	Resistenza al cavillo di piastrelle smaltate Crazing resistance of glazed tiles Résistance à la fissuration des carreaux émaillés Haarrißbeständigkeit der glasierten Fliesen Стойкость глазурованной плитки к кракелюру	ISO 10545 - 11	Resistente Resistant Widerstandsfähig Устойчивый		
	Resistenza della superficie (scala MOHS) Scratch hardness (MOHS scale) Dureté de la surface (échelle MOHS) Oberflächenhärte (MOHS skala) Поверхностная прочность по (шкале Мооса)	EN 101	MOHS 6,5		
	Resistenza alla abrasione della superficie di piastrelle smaltate Resistance to surface abrasion of glazed tiles Résistance à l'abrasion de la surface des carreaux émaillés Widerstand gegen Abrieb der Oberfläche der glasierten Fliesen Стойкость глазурованной к поверхностному истиранию	ISO 10545 - 7	Feng Shui, Minimal, Natural, Shabby Chic: Classe 4 Class 4 Classe 4 Gruppe 4 Класс 4 Classic, Industrial: Classe 4 Class 4 Classe 4 Gruppe 4 Класс 4		
	Resistenza ai prodotti chimici di uso domestico Resistance to household chemicals Résistance aux produits chimiques ménagers Widerstand gegen Haushaltsreiniger Стойкость к бытовым химикатам	ISO 10545 - 13	Classe GA Class GA Classe GA Gruppe GA Класс GA		
	Resistenza agli acidi e alle basi a bassa concentrazione Resistance to low concentrations of acids and bases Résistance aux acides et aux bases à faible concentration Widerstand gegen schwach konzentrierten Säuren und Laugen Стойкость к низкоконцентрированным кислотам и щелочам		Classe GLA Class GLA Classe GLA Gruppe GLA Класс GLA		
	Resistenza alle macchie di piastrelle smaltate Resistance to stains of glazed tiles Résistance aux taches des carreaux émaillés Widerstand gegen Fleckenbildner der glasierten Fliesen Стойкость глазурованной плитки к образованию пятен	ISO 10545 - 14	Classe 5 Class 5 Classe 5 Gruppe 5 Класс 5		
	Resistenza alla flessione Bending strength Résistance à la flexion Biegezugfestigkeit Прочность на изгиб	Modulo di rottura - Modulus of rupture Module de rupture - Bruchmodul - Модуль жесткости Carico di rottura - Breaking of rupture Charge de rupture - Bruchkraft - нагрузка	ISO 10545 - 4 R ≥ 35 N/mm <sup>2</sup> S ≥ 1300 N		
	Caratteristiche antiscivolo / Coefficiente d'attrito statico Anti-slip properties / Static coefficient of friction Caractéristiques antidérapantes / Coefficient de frottement statique Rutschhemmende Eigenschaft / Statischer Reibungskoeffizient Характеристики устойчивости к скольжению / Коэффициент статического трения	DIN 51130	R 10	R 11	
		ASTM C 1028	DRY: μ ≥ 0,60 WET: μ ≥ 0,60	DRY: μ ≥ 0,70 WET: μ ≥ 0,70	
		B.C.R.A. REP. CEC. 6/81	0,40 ≤ μ ≤ 0,74	≥ 0,74	
		DIN 51097	-	Classe c Class c Classe c Gruppe c Класс c	
		DCOF Acu Test		μ ≥ 0,42	

Prima edizione: Marzo 2014  
PROGETTO: OMNIADVERT  
COORDINAMENTO: Ufficio Marketing Serenissima  
FOTO: Foto Mussatti - Terzo Piano  
FOTOELABORAZIONI: Ufficio Marketing  
STAMPA: Grafiche Pioppi  
IN COLLABORAZIONE CON: [ArredaClick](#) e [CANTORI](#)

*SERENISSIMA* 

**SERENISSIMA CIR** S.p.A.   
INDUSTRIE  CERAMICHE



sponsor **BOLOGNA F.C. 1909**

**Ceramica Serenissima**  
Via A. Volta 23/25 - 42013 Casalgrande (RE) Italy  
Tel. +39-0522-998411 - Fax Italy +39-0522-841338 - Fax Export +39-0522-996218  
[www.serenissima.re.it](http://www.serenissima.re.it) - e-mail: [serenissima@serenissima.re.it](mailto:serenissima@serenissima.re.it)  
**Serenissima Cir Industrie Ceramiche spa**  
Società Unipersonale  
[www.serenissimacir.com](http://www.serenissimacir.com)

**DAL 1968**