

VitroA

Коллекции плитки 2013  
2013 Collections Tiles

NEW PURE  
DREAMS

Ванная комната *Bathroom*  
4-39

Deep Forest - 6  
Dusky Rose - 28  
Favorite - 8  
Freshness - 32  
Hardwood - 39  
Imagina - 12  
Kalihi - 34  
Radiant - 16  
Tiffany - 38  
Vichy - 18  
Wavy - 24  
Wood Box - 20

VitrA Urban Life  
40-73

Bloom - 60  
Buxy Stone - 62  
Doux - 42  
Enigma - 72  
Neo Quartzite - 64  
Pietra Borgogna - 44  
Pietra Pienza - 46  
Pompei - 66  
Rainforest - 50  
Quartzite - 68  
Skyline - 52  
Tiber - 70  
Uptown - 54  
Woodstyle - 58

Техническая информация  
*Technical Information*  
74 - 83



## Ванная комната Bathroom

### Детальный подход к созданию прекрасных поверхностей

Созданная в соответствии с тенденциями 2013 года новая коллекция плитки VitraA дает беспрецедентные возможности тем, кто не может отказаться от классического, современного и натурального дизайна. Новые коллекции представляют собой новое дизайнерское решение, основанное на мировых трендах и нашедшее свое отражение в стильных поверхностях с разнообразными рисунками и вариантами декоративных элементов. Непревзойденное качество и долговечность плитки от VitraA значительно расширяет сферу его применения. Теперь стильно и эстетично выглядеть может не только кухня и ванная комната, но и гостиная, спальня, прихожая, а также терраса и прилегающие садовые территории. Передовые технологии позволяют сочетать традиционные и футуристические идеи, что дает безграничные возможности при выборе стилей, текстур и форматов для создания оригинальной продукции VitraA как корпоративным, так и известным мировым дизайнерам.

Единственное ограничение – пределы Вашего воображения...

### The Depth to Create Beautiful Surfaces

Inspired by the new life trends of 2013, VitraA Tiles' new collection offers unprecedented options for those who cannot give up of classical, modern and natural designs. The new collection consists of designs that shaped different textures according to fashion and it conveys popular styles to surfaces with its various pattern and décor alternatives. Stretching the possibilities beyond the kitchen and bathroom to the garden or terrace, the living room, bedroom or hallway, VitraA's tiles collection offer unmatched quality and durability to create enduring aesthetic appeal. Drawing on rich Anatolian traditions as well as futuristic new approaches made possible by advanced technologies, VitraA's in-house design studio and its collaborations with the world's leading designers allow for limitless possibilities – in any size, shape or style.

The only boundary left is your imagination.

# Deep Forest



## Deep Forest M 25x70cm (R247x697mm)

EN 14411 Group BIII



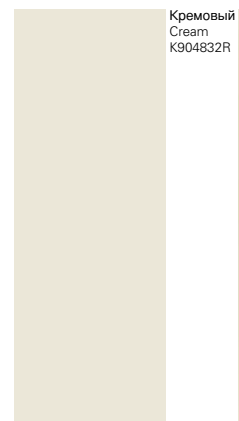
Белый -  
White  
K904530R



Декор линии -  
Lines Decor  
Белый - White  
K078442R



75x70 cm  
Панно (3 шт.)  
Panel decor (3pcs)  
Белый - White  
K078394R



Кремовый  
Cream  
K904832R



Декор линии -  
есог  
Кремовый -  
Cream  
K078453R



75x70 cm  
Панно (3 шт.)  
Panel decor (3pcs)  
Кремовый - Cream  
K078405R

Favorite

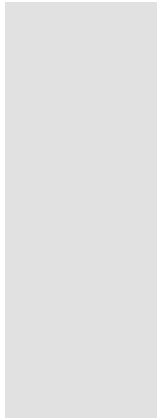


# Favorite

M 25x70cm (R247x697mm)



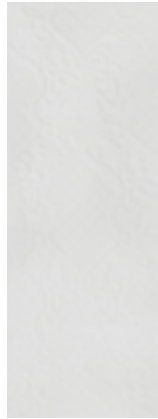
EN 14411 Group BIII



**Белый - White**  
**Матовый - Matt**  
K912554R



**Декор 1 - Decor 1**  
**Белый - White**  
K912521R



**Декор 2 - Decor 2**  
**Белый - White**  
K912532R



**Темно-зеленый - Dark Green**  
**Матовый - Matt**  
K917852R



**Декор 1 - Decor 1**  
**Темно-зеленый - Dark Green**  
K079175R



**Декор 2 - Decor 2**  
**Темно-зеленый - Dark Green**  
K079186R



15x25 cm  
**Белый - White**  
K075793R



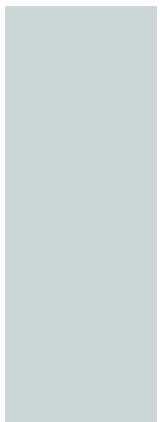
8.7x25 cm  
**Плинтус - Plinth**  
**Белый - White**  
K075804R



15x25 cm  
**Темно-зеленый - Dark Green**  
K079190R



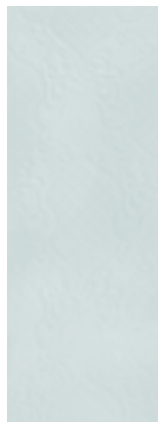
8.7x25 cm  
**Плинтус - Plinth**  
**Темно-зеленый - Dark Green**  
K079201R



**Светло-зеленый - Light Green**  
**Матовый - Matt**  
K917841R



**Декор 1 - Decor 1**  
**Светло-зеленый - Light Green**  
K079131R



**Декор 2 - Decor 2**  
**Светло-зеленый - Light Green**  
K079142R



15x25 cm  
**Светло-зеленый - Light Green**  
K079153R



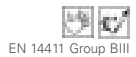
8.7x25 cm  
**Плинтус - Plinth**  
**Светло-зеленый - Light Green**  
K079164R

Imagina



# Imagina

M 25x70cm (R247x697mm)



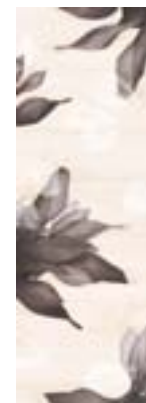
**Антрацит - Anthracite**  
K912613R



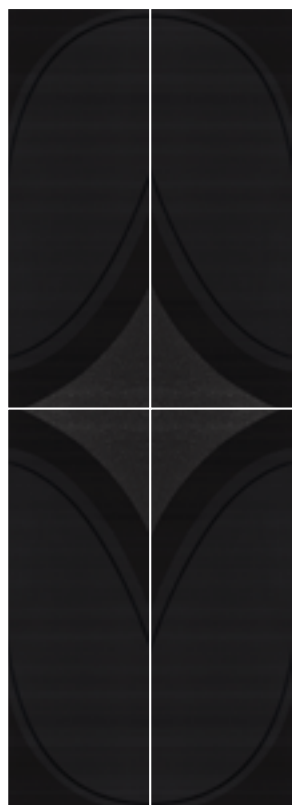
25x70 cm  
**Цветочный декор - Flowers decor**  
**Бело-серый - White-Grey**  
K078276R



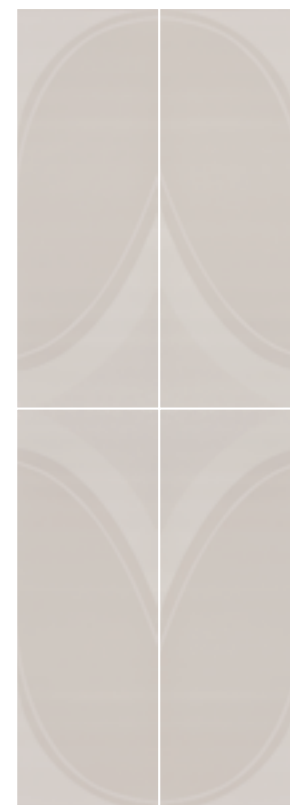
**Кремовый - Cream**  
K913210R



25x70 cm  
**Цветочный декор - Flowers decor**  
**Кремовый-Мокка - Cream-Mocha**  
K078291R



50x140 cm  
**Панно (4 шт.) - Panel decor (4 pcs)**  
**Антрацит - Anthracite**  
K078324R



50x140 cm  
**Панно (4 шт.) - Panel decor (4 pcs)**  
**Кремовый - Cream**  
K078350R



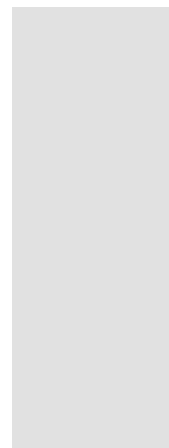
# Radiant



## Radiant

M 25x70cm (R247x697mm)

EN 14411 Group III



Белый - White  
K904530R



Черный - Black  
K904821R



Декор 1 - Decor 1  
Черный - Black  
K077624R



Декор 2 - Decor 2  
Черный - Black  
K078486R

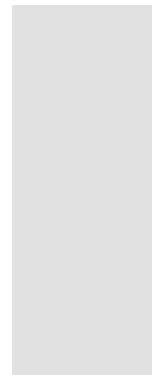
# Vichy



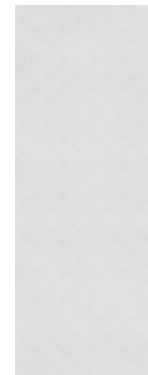
## Vichy M 25x70cm (R247x697mm)

EN 14411 Group BIII

**Белый - White**  
**Глянцевый - Glossy**  
K904530R



**Декор 1 - Decor 1**  
**Белый - White**  
K912591R



**Декор 2 - Decor 2**  
**Белый - White**  
K912602R



**Декор 3 Глянцевый -**  
**Decor 3 Glossy**  
**Белый - White**  
K077591R



**Декор 3 Глянцевый -**  
**Decor 3 Glossy**  
**Медный - Copper**  
K077613R



**5x25 cm**  
**Глянцевый - Glossy**  
**Белый - White**  
K078210R



**5x25 cm**  
**Глянцевый - Glossy**  
**Медный - Copper**  
K078232R



**10x25 cm**  
**Глянцевый - Glossy**  
**Белый - White**  
K077565R



**10x25 cm**  
**Глянцевый - Glossy**  
**Медный - Copper**  
K077580R



**8.5x25 cm**  
**Плинтус - Plinth**  
**Глянцевый - Glossy**  
**Белый - White**  
K078862R



# Wood Box



# Wood Box

M 25x70cm (R247x697mm)



Белый - White  
K916010R



Кремовый - Cream  
K916006R



Серый - Grey  
K915984R



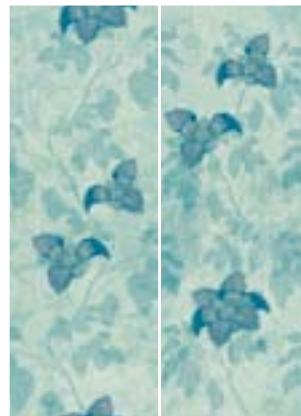
Ледяной голубой -  
Icy Blue  
K915973R



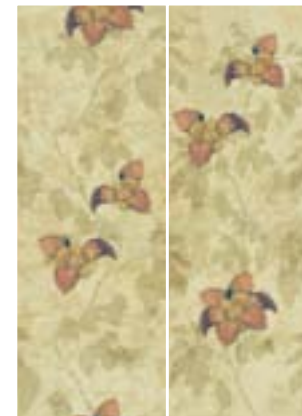
Бежевый - Beige  
K915995R



50x70 cm  
Цветочный  
декор панно -  
Floral Panel  
Серый - Grey  
K079746R



50x70 cm  
Цветочный  
декор панно -  
Floral Panel  
Голубой - Blue  
K079724R



50x70 cm  
Цветочный  
декор панно -  
Floral Panel  
Бежевый - Beige  
K079735R

Wavy

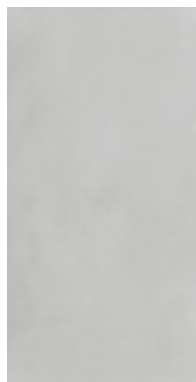


# Wavy

M 30x60cm (298x598mm)



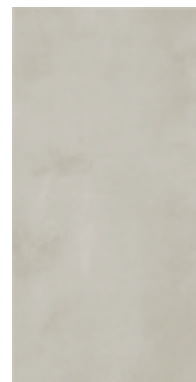
EN 14411 Group BIII



**Белый - White**  
K916124



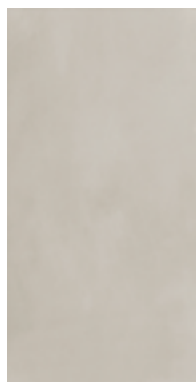
**Декор 1 - Decor 1**  
**Белый - White**  
K078711



**Светло-норковый -**  
**Light Mink**  
K916043



**Декор 1 - Decor 1**  
**Светло-норковый -**  
**Light Mink** K078700



**Кремовый - Cream**  
K916065



**Декор 1 - Decor 1**  
**Кремовый - Cream**  
K078722



**Норковый - Mink**  
K916054



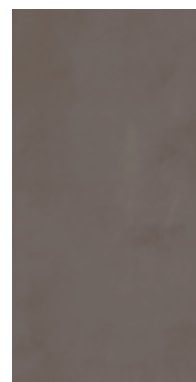
**Декор 1 - Decor 1**  
**Норковый - Mink**  
K078674



**Серый - Grey**  
K916382



**Декор 1 - Decor 1**  
**Серый - Grey**  
K078685



**Мокка - Mocha**  
K916076



**Декор 1 - Decor 1**  
**Мокка - Mocha**  
K078696

# Dusky Rose

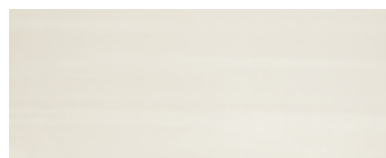


# Dusky Rose

M 20x50cm (198x498mm)



EN 14411 Group BIII



**Кремовый** -  
Cream  
K917734



**Бургунди** -  
Burgundy  
K917690



**Бирюзовый** -  
Turquoise  
K917675



**Горчично-желтый** -  
Mustard Yellow  
K917712



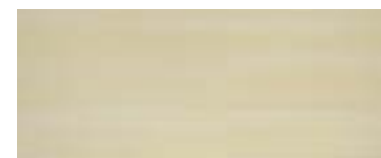
**Белый** - White  
K918051



**Светло-розовый** -  
Light Pink  
K917701



**Светло-голубой** -  
Light Blue  
K917686



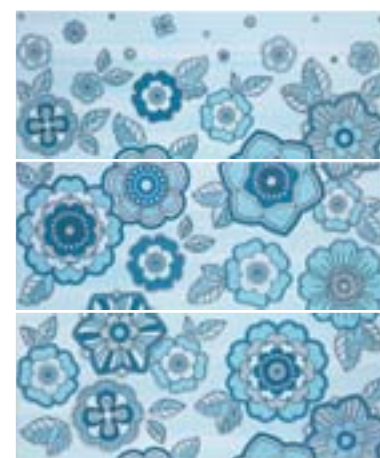
**Светло-желтый** -  
Light Yellow  
K917723



0,6x50cm  
**Метал. бордю** -  
Metallic stripe  
**Золотой** - Gold  
K064254



60x50 cm  
**Панно (3 шт.)** -  
Panel Decor (3 pcs)  
**Бургунди** - Burgundy  
K078884



60x50 cm  
**Панно (3 шт.)** -  
Panel Decor (3 pcs)  
**Синий** - Blue  
K078873



60x50 cm  
**Панно (3 шт.)** -  
Panel Decor (3 pcs)  
**Желтый** - Yellow  
K078895



**Декор линии** -  
Lines Decor  
**Бургунди** - Burgundy  
K079315



**Декор линии** -  
Lines Decor  
**Голубой** - Blue  
K079304



**Декор линии** -  
Lines Decor  
**Желтый** - Yellow  
K079326



0,6x50cm  
**Метал. бордю** -  
Metallic stripe  
**Красный** - Red  
K074426



0,6x50  
**Метал. бордю** -  
Metallic stripe  
**Антрацит** -  
Anthracite  
K079503



0,6x50cm  
**Метал. бордю** -  
Metallic stripe  
**Салатовый** -  
Green-Yellow  
K079492



# Freshness



## Freshness M 20x50cm (198x498mm)

EN 14411 Group BIII



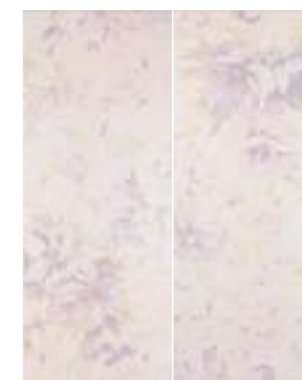
**Кремовый - Cream**  
K917653



**Бежевый - Beige**  
K917664



40x50 cm  
**Панно (2 шт.) -**  
Panel Decor (2 pcs)  
**Розовый - Pink**  
K079260



40x50 cm  
**Панно (2 шт.) -**  
Panel Decor (2 pcs)  
**Фиолетовый - Violet**  
K079271



40x50 cm  
**Панно (2 шт.) -**  
Panel Decor (2 pcs)  
**Желтый - Yellow**  
K079282



6x50 cm  
**Бордюр - Border**  
**Бежевый - Beige**  
K079293

6x50 cm  
**Бордюр - Border**  
**Кремовый - Cream**  
K079901



1,5x50 cm  
**Блестящий "карандаш"**  
Glitter stripe  
**Золотой - Gold**  
K079330  
**Серебрянный - Silver**  
K079341

Kalihi



# Kalihi

M 20x50cm (198x498mm)



EN 14411 Group BIII



**Мокка - Mocha**  
K917782



**Серый - Grey**  
K917804



**Бирюзовый - Turquoise**  
K917760



**Фиолетовый - Violet**  
K917745



**Бежевый - Beige**  
K917793



**Белый - White**  
K917815



**Светло-голубой - Light Blue**  
K917771



**Светло-фиолетовый - Light Violet**  
K917756



60x50 cm  
**Панно (3 шт.) - Panel Decor (3 pcs)**  
**Бежевый - Beige**  
K078921



60x50 cm  
**Панно (3 шт.) - Panel Decor (3 pcs)**  
**Синий - Blue**  
K078910



60x50 cm  
**Панно (3 шт.) - Panel Decor (3 pcs)**  
**Фиолетовый - Violet**  
K078906



0,6x50cm  
**Метал. бордюр - Metallic stripe**  
**Золотой - Gold**  
K064254



0,6x50  
**Метал. Бордюр - Metallic stripe**  
**Антрацит - Anthracite**  
K079503



0,6x50  
**Метал. Бордюр - Metallic stripe**  
**Розовый - Pink**  
K079514



0,6x50  
**Метал. Бордюр - Metallic stripe**  
**Серебряный - Silver**  
K064265

# Tiffany

M 25x40cm (248x398mm)



EN 14411 Group BIII



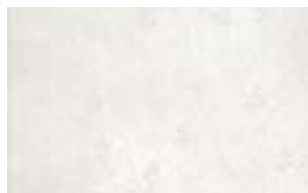
Серый - Grey  
K918224



Мокка - Mocha  
K918235



Белый - White  
K918191



Декор - Decor  
Белый - White  
K079385



Кремовый - Cream  
K918202



Декор - Decor  
Кремовый - Cream  
K079396



Розовый - Pink  
K918180



Декор - Decor  
Розовый - Pink  
K079374



Желтый - Yellow  
K918213



Декор - Decor  
Желтый - Yellow  
K079400

# Hardwood

M 25x40cm (248x398mm)



EN 14411 Group BIII



Клен - Maple  
K832200



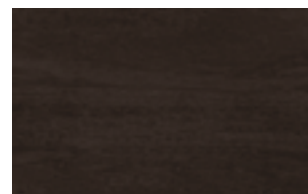
Декор Листья -  
Decor leaves  
Клен - Maple  
K077882



Декор Листья -  
Decor leaves  
Клен - Maple  
K077462



5x40 cm  
Бордю Листья -  
Border Leaves  
Клен - Maple  
K077484



Венге - Wenge  
K832196



Декор Листья -  
Decor leaves  
Венге - Wenge  
K077893



Декор Листья -  
Decor leaves  
Венге - Wenge  
K077473



5x40 cm  
Бордю Листья -  
Border Leaves  
Венге - Wenge  
K077495



## Керамогранит от Vitra определяет характер поверхности

Стремительная жизнь городов, захватывающая, требовательная и в то же время невероятно прекрасная, стала источником вдохновения для создания новых коллекций керамогранита Urban Life, которые не только потрясающе красивы, но и очень функциональны. Благодаря привлекательному внешнему виду и техническим характеристикам (высокая ударопрочность, противоскользящие свойства, легкоочищаемая поверхность...), керамогранит серии Urban Life способен стать идеальным материалом для оформления экстерьеров зданий и мест с высокой проходимостью: аэропорты, торговые центры, музеи, галереи, кафе, рестораны... Больше не нужно делать выбор между эстетикой и долговечностью – серия Urban Life доступна в различных форматах от 30x30 см до 75x150 см, а также имеет широкий ассортимент цветов и текстур, в том числе матовую, глянцевую, рельефную и антискользящую. Керамогранит Vitra не просто покрывает пространство – он формирует его.

## Vitra Porcelain Tiles collection defines surfaces

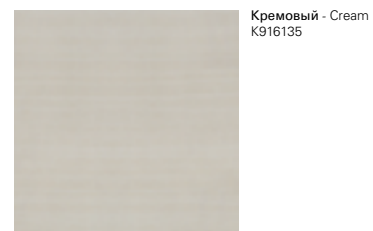
City life is fast-paced, exciting, demanding and – at its best – breath takingly beautiful. Designed with that in mind, Vitra's Urban Life Tiles are not just stunning to look at, but make a highly functional statement in the terrain of contemporary living. Matching eye-catching elegance with hardwearing, slip resistant and easy-to-clean performance, Vitra's Urban Life series provide the finest surfaces for the most demanding, high traffic, high end environments such as airports, cafes, automobile showrooms, shopping malls, external facades, museums and galleries. Better yet, aesthetics never need to be compromised for durability as Urban Life tiles are offered in a wide range of sizes from 30x30 cm to 75x150 cm, and a superb choice of colours and textures – including matte, glossy, relief and anti-slip. Vitra Tiles don't just cover a space. They define it.

Doix



Doix Прокрашенный в массе керамогранит - Colorbody porcelain  
M 45x45cm (447x447mm)

EN 14411 Group Bla



Кремовый - Cream  
K916135



Бежевый - Beige  
K916146



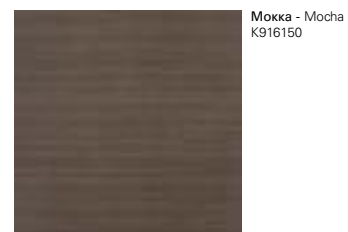
2.5x45 cm  
Кремовый - Cream  
K079525



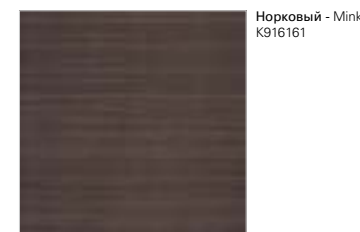
2.5x45 cm  
Бежевый - Beige  
K079536

2.5x2.5 cm  
Кремовый - Cream  
K079562

2.5x2.5 cm  
Бежевый - Beige  
K079573



Мокка - Mocha  
K916150



Норковый - Mink  
K916161

2.5x45 cm  
Мокка - Mocha  
K079540

2.5x45 cm  
Норковый - Mink  
K079551

2.5x2.5 cm  
Мокка - Mocha  
K079584

2.5x2.5 cm  
Норковый - Mink  
K079595

# Pietra Borgogna



realLook  
TECHNOLOGY

## Pietra Borgogna

M 45x90cm (R 442x892mm)

M 60x60cm (R 592x592mm)

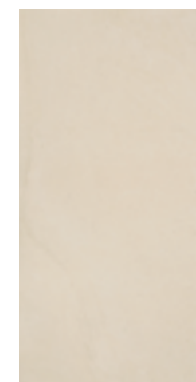
M 30x60cm (R 292x592mm)



EN 14411 Group Bla



**Белый - White**  
K911585R **Матовый - Matt** (45x90)  
K911585LPR (45x90)  
K911600R **Матовый - Matt** (60x60)  
K911600LPR (60x60)  
K911622 **Матовый - Matt** (30x60)  
K911622LPR (30x60)



**Бежевый - Beige**  
K911596R **Матовый - Matt** (45x90)  
K911596LPR (45x90)  
K911611R **Матовый - Matt** (60x60)  
K911611LPR (60x60)  
K911633 **Матовый - Matt** (30x60)  
K911633LPR (30x60)



**Резанный декор - Cut decor**  
K076390R **Белый - White**  
K076386R **Бежевый - Beige**

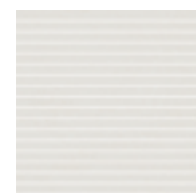


**Ступень - Step tread**  
30x60 cm  
K911681R **Белый - White**  
K911681LPR **Белый - White**  
K911692R **Бежевый - Beige**  
K911692LPR **Бежевый - Beige**

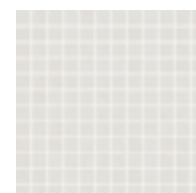
45x45 cm  
K911703R **Белый - White**  
K911703LPR **Белый - White**  
K911714R **Бежевый - Beige**  
K911714LPR **Бежевый - Beige**



**Плинтус - Plinth**  
8.5x60 cm  
K911644R **Белый - White**  
K911644LPR **Белый - White**  
K911655R **Бежевый - Beige**  
K911655LPR **Бежевый - Beige**



**Резанный декор - Cut decor**  
1.5x30 cm  
K076423R **Белый - White**  
K076434R **Бежевый - Beige**



**Резанный декор - Cut decor**  
**Матовый и полуполиров. микс - Matt lappato mix**  
2.5x2.5 cm  
K076401R **Белый - White**  
K076412R **Бежевый - Beige**

8.5x45 cm  
K911666R **Белый - White**  
K911666LPR **Белый - White**  
K911670R **Бежевый - Beige**  
K911670LPR **Бежевый - Beige**

K

K

Смотрите таблицу на с. 82 в примечаниях.  
See footnote table 82.

# Pietra Pienza

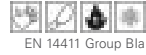




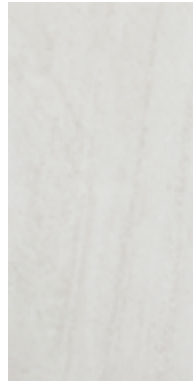
# Pietra Pienza



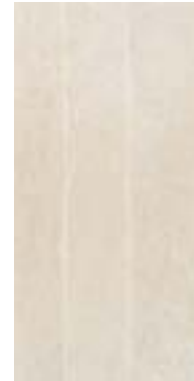
M 75x150cm (R742x1492mm)  
 M 75x75cm (R742x742mm)  
 M 45x90cm (R442x892mm)  
 M 60x60cm (R592x592mm)  
 M 30x60cm (R292x592mm)



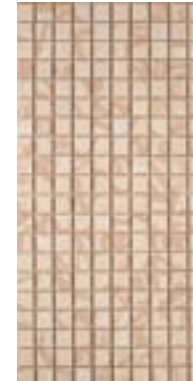
**Бежевый** - Beige  
 K917001R **Матовый** - Matt (75x150) R9  
 K917001LPR (75x150)  
 K917045R **Матовый** - Matt (75x75) R9  
 K917045LPR (75x75)  
 K913125R **Матовый** - Matt (45x90) R9  
 K913125LPR (45x90)  
 K913162R R10B (45x90)  
 K909006R **Матовый** - Matt (60x60) R9  
 K909006LPR (60x60)  
 K909043 R10B (60x60)  
 K909080 **Матовый** - Matt (30x60) R9  
 K909080LPR (30x60)  
 K909124 R10B (30x60)



**Светло-серый** - Light Grey  
 K917012R **Матовый** - Matt (75x150) R9  
 K917012LPR (75x150)  
 K917056R **Матовый** - Matt (75x75) R9  
 K917056LPR (75x75)  
 K913136R **Матовый** - Matt (45x90) R9  
 K913136LPR (45x90)  
 K913173R R10B (45x90)  
 K909010R **Матовый** - Matt (60x60) R9  
 K909010LPR (60x60)  
 K909054 R10B (60x60)  
 K909091 **Матовый** - Matt (30x60) R9  
 K909091LPR (30x60)  
 K909135 R10B (30x60)



**Резаный декор** - Cut decor  
 K075863R R10B **Бежевый** - Beige  
 K075874R R10B **Светло-серый** - Light Grey  
 K075885R R10B **Темно-серый** - Dark Grey  
 K075896R R10B **Антрацит** - Anthracite



**Резаный декор 1** - Cut decor 1  
 K074894R **Бежевый** - Beige  
 K074883R **Серый** - Grey



**Темно-серый** - Dark Grey  
 K917023R **Матовый** - Matt (75x150) R9  
 K917023LPR (75x150)  
 K917060R **Матовый** - Matt (75x75) R9  
 K917060LPR (75x75)  
 K913140R **Матовый** - Matt (45x90) R9  
 K913140LPR (45x90)  
 K913184R R10B (45x90)  
 K909021R **Матовый** - Matt (60x60) R9  
 K909021LPR (60x60)  
 K909065 R10B (60x60)  
 K909102R **Матовый** - Matt (30x60) R9  
 K909102LPR (30x60)  
 K909145 R10B (30x60)



**Антрацит** - Anthracite  
 K917034R **Матовый** - Matt (75x150) R9  
 K917034LPR (75x150)  
 K917071R **Матовый** - Matt (75x75) R9  
 K917071LPR (75x75)  
 K913151R **Матовый** - Matt (45x90) R9  
 K913151LPR (45x90)  
 K913195R R10B (45x90)  
 K909032R **Матовый** - Matt (60x60) R9  
 K909032LPR (60x60)  
 K909076 R10B (60x60)  
 K909113R **Матовый** - Matt (30x60) R9  
 K909113LPR (30x60)  
 K909150 R10B (30x60)



**Резаный декор** - Cut decor  
 1.5x30 cm  
 K075900R R10B **Бежевый** - Beige  
 K075911R R10B **Светло-серый** - Light Grey  
 K075922R R10B **Темно-серый** - Dark Grey  
 K075933R R10B **Антрацит** - Anthracite



**Резаный декор 2** - Cut decor 2  
 K074916R **Бежевый** - Beige  
 K074905R **Светло-серый** - Light Grey  
 K075454R **Темно-серый** - Dark Grey  
 K075465R **Антрацит** - Anthracite



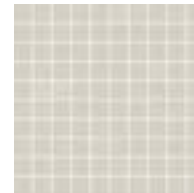
**Плинтус** - Plinth  
 8.5x60 cm



K909161R **Бежевый** - Beige  
 K909161LPR **Бежевый** - Beige  
 K909172R **Светло-серый** - Light Grey  
 K909172LPR **Светло-серый** - Light Grey  
 K909183R **Темно-серый** - Dark Grey  
 K909183LPR **Темно-серый** - Dark Grey  
 K909194R **Антрацит** - Anthracite  
 K909194LPR **Антрацит** - Anthracite



**Резаный декор** - Cut decor  
**Матовый и полуполиров. микс** -  
 Matt lappato mix  
 2.5x2.5 cm  
 K075944R **Бежевый** - Beige  
 K075955R **Светло-серый** - Light Grey  
 K075966R **Темно-серый** - Dark Grey  
 K075970R **Антрацит** - Anthracite



**Резаный декор** - Cut decor  
 3x3 cm  
 K075981R R10B **Бежевый** - Beige  
 K075992R R10B **Светло-серый** - Light Grey  
 K076003R R10B **Темно-серый** - Dark Grey  
 K076014R R10B **Антрацит** - Anthracite



Смотрите таблицу на с. 82 в примечаниях.  
 See footnote table 82.

# Rainforest



realLook  
TECHNOLOGY

Rainforest  
M 60x60cm (R592x592mm)  
M 30x60cm (R292x592mm)



EN 14411 Group Bla



Белый - White  
K914864R (60x60) R9  
K914304R (30x60) R9



Антрацит - Anthracite  
K914875R (60x60) R9  
K914886R (30x60) R9



Резаный декор - Cut decor  
K076504R Белый - White  
K076515R Антрацит - Anthracite



Ступень - Step tread  
30x60 cm  
K914912R  
Белый - White  
K914923R  
Антрацит - Anthracite



Плинтус - Plinth  
8.5x60 cm  
K914890R  
Белый - White  
K914901R  
Антрацит - Anthracite



# Skyline



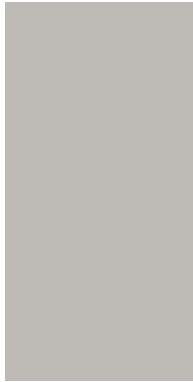


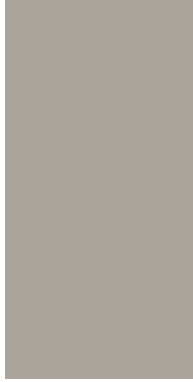
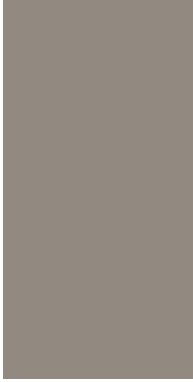

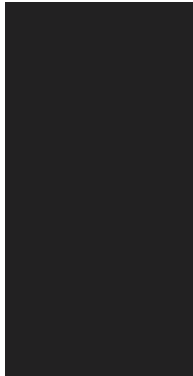


## Skyline Прокрашенный в массе керамогранит - colorbody porcelain

M 60x60cm (R592x592mm)

M 30x60cm (R292x592mm)



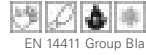
EN 14411 Group BIa

|   |  |   |  |   |   |
|---|--|---|--|---|---|
|    | <p><b>Кремовый - Cream</b><br/>K914934R (60x60)<br/>K914982R (30x60)</p>             |    | <p><b>Кость - Bone</b><br/>K914945R (60x60)<br/>K914993R (30x60)</p>   |  | <p><b>Мокка - Mocha</b><br/>K914971R (60x60)<br/>K915026R (30x60)</p> |
|    | <p><b>Светло-норковый - Light Mink</b><br/>K914956R (60x60)<br/>K915004R (30x60)</p> |    | <p><b>Светлый мокка - Soft Mocha</b><br/>K914960R (60x60)<br/>K915015R (30x60)</p>   |  | <p><b>Серый - Grey</b><br/>K916404R (60x60)<br/>K916426R (30x60)</p>  |
|  | <p><b>Антрацит - Anthracite</b><br/>K916415R (60x60)<br/>K916430R (30x60)</p>        |  | <p><b>Ступень - Step tread</b><br/>30x60 cm<br/>K915085R <b>Кремовый</b> - Cream<br/>K915096R <b>Кость</b> - Bone<br/>K915100R <b>Светло-норковый</b> - Light Mink<br/>K915111R <b>Светлый мокка</b> - Soft Mocha<br/>K915122R <b>Мокка</b> - Mocha<br/>K916463R <b>Серый</b> - Grey<br/>K916474R <b>Антрацит</b> - Anthracite</p> |   |   |
|   |  |  | <p><b>Плинтус - Plinth</b><br/>8,5x60 cm<br/>K915030R <b>Кремовый</b> - Cream<br/>K915041R <b>Кость</b> - Bone<br/>K915052R <b>Светло-норковый</b> - Light Mink<br/>K915063R <b>Светлый мокка</b> - Soft Mocha<br/>K915074R <b>Мокка</b> - Mocha<br/>K916441R <b>Серый</b> - Grey<br/>K916452R <b>Антрацит</b> - Anthracite</p>    |   |   |

# Uptown



M 75x150cm (R742x1492mm)  
M 75x75cm (R742x742mm)  
M 45x90cm (R442x892mm)  
M 22.5x90cm (R221x892mm)  
M 15x90cm (R142x892mm)  
M 60x60cm (R592x592mm)  
M 30x60cm (R292x592mm)



EN 14411 Group Bla



**Кремовый - Cream**  
K917082R **Матовый - Matt** (75x150) R9  
K917082LPR (75x150)

K917126R **Матовый - Matt** (75x75) R9  
K917126LPR (75x75)

K914094R **Матовый - Matt** (45x90) R9  
K914094LPR (45x90)

K916765R **Матовый - Matt** (22.5x90) R9  
K916765LPR (22.5x90)

K916802R **Матовый - Matt** (15x90) R9  
K916802LPR (15x90)

K914120R **Матовый - Matt** (60x60) R9  
K914120LPR (60x60)

K914153R **Матовый - Matt** (30x60) R9  
K914153LPR (30x60)



**Белый - White**  
K917104R **Матовый - Matt** (75x150) R9  
K917104LPR (75x150)

K917141R **Матовый - Matt** (75x75) R9  
K917141LPR (75x75)

K914116R **Матовый - Matt** (45x90) R9  
K914116LPR (45x90)

K916780R **Матовый - Matt** (22.5x90) R9  
K916780LPR (22.5x90)

K916824R **Матовый - Matt** (15x90) R9  
K916824LPR (15x90)

K914142R **Матовый - Matt** (60x60) R9  
K914142LPR (60x60)

K914175R **Матовый - Matt** (30x60) R9  
K914175LPR (30x60)



**Норковый - Mink**  
K917039R **Матовый - Matt** (75x150) R9  
K917039LPR (75x150)

K917130R **Матовый - Matt** (75x75) R9  
K917130LPR (75x75)

K914105R **Матовый - Matt** (45x90) R9  
K914105LPR (45x90)

K916776R **Матовый - Matt** (22.5x90) R9  
K916776LPR (22.5x90)

K916813R **Матовый - Matt** (15x90) R9  
K916813LPR (15x90)

K914131R **Матовый - Matt** (60x60) R9  
K914131LPR (60x60)

K914164R **Матовый - Matt** (30x60) R9  
K914164LPR (30x60)



**Темно-серый - Dark Grey**  
K917115R **Матовый - Matt** (75x150) R9  
K917115LPR (75x150)

K917152R **Матовый - Matt** (75x75) R9  
K917152LPR (75x75)

K914794R **Матовый - Matt** (45x90) R9  
K914794LPR (45x90)

K916791R **Матовый - Matt** (22.5x90) R9  
K916791LPR (22.5x90)

K916835R **Матовый - Matt** (15x90) R9  
K916835LPR (15x90)

K914805R **Матовый - Matt** (60x60) R9  
K914805LPR (60x60)

K914816R **Матовый - Matt** (30x60) R9  
K9141816LPR (30x60)



30x60 cm  
**Резанный декор матовый - Cut decor Matt**  
K077996R **Кремовый - Cream**  
K077996 LPR **Кремовый - Cream**  
K078000R **Норковый - Mink**  
K078000 LPR **Норковый - Mink**  
K078011R **Белый - White**  
K078011 LPR **Белый - White**  
K078022R **Темно-серый - Dark Grey**  
K078022 LPR **Темно-серый - Dark Grey**



30x30 cm  
**Резанный декор микс - Cut decor mix**  
K078033R **Кремовый - Cream**  
K078044R **Норковый - Mink**  
K078055R **Белый - White**  
K078066R **Темно-серый - Dark Grey**



**Ступень - Step tread**  
30x60 cm  
K914245R **Кремовый - Cream**  
K914245LPR **Кремовый - Cream**  
K914256R **Норковый - Mink**  
K914256LPR **Норковый - Mink**  
K914260R **Белый - White**  
K914260LPR **Белый - White**  
K914842R **Темно-серый - Dark Grey**  
K914842LPR **Темно-серый - Dark Grey**

**Плинтус - Plinth**  
45x45 cm  
K914271R **Кремовый - Cream**  
K914271LPR **Кремовый - Cream**  
K914282R **Норковый - Mink**  
K914282LPR **Норковый - Mink**  
K914293R **Белый - White**  
K914293LPR **Белый - White**  
K914853R **Темно-серый - Dark Grey**  
K914853LPR **Темно-серый - Dark Grey**



**Плинтус - Plinth**  
8.5x60 cm  
K914186R **Кремовый - Cream**  
K914186LPR **Кремовый - Cream**  
K914190R **Норковый - Mink**  
K914190LPR **Норковый - Mink**  
K914201R **Белый - White**  
K914201LPR **Белый - White**  
K914820R **Темно-серый - Dark Grey**  
K914820LPR **Темно-серый - Dark Grey**

**Плинтус - Plinth**  
8.5x45 cm  
K914212R **Кремовый - Cream**  
K914212LPR **Кремовый - Cream**  
K914223R **Норковый - Mink**  
K914223LPR **Норковый - Mink**  
K914234R **Белый - White**  
K914234LPR **Белый - White**  
K914831R **Темно-серый - Dark Grey**  
K914831LPR **Темно-серый - Dark Grey**

# Woodstyle



**Woodstyle** reaLook TECHNOLOGY  
 M 22.5x90cm (R221x892mm)  
 M 15x90cm (R142x892mm)

EN 14411 Group Bla



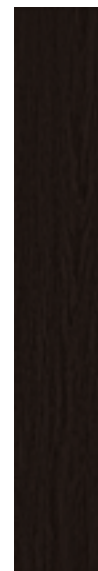
**Беленый дуб** - Light Oak  
 K913044R  
**Матовый** - Matt (22.5x90)  
 K909253R  
**Матовый** - Matt (15x90) R9



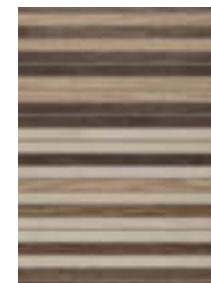
**Дуб** - Oak  
 K913033R  
**Матовый** - Matt (22.5x90)  
 K909242R  
**Матовый** - Matt (15x90) R9



**Орех** - Walnut  
 K913066R  
**Матовый** - Matt (22.5x90)  
 K909264R  
**Матовый** - Matt (15x90) R9



**Венге** - Wenge  
 K913055R  
**Матовый** - Matt (22.5x90)  
 K909231R  
**Матовый** - Matt (15x90) R9



**Резаный декор микс** - Cut decor mix  
 30x45 cm  
 K075756



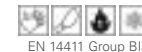
**Плинтус** - Plinth  
 8,5x45 cm  
 K909286 **Дуб** - Oak  
 K909290 **Беленый дуб** - Light Oak  
 K909301 **Орех** - Walnut  
 K909275 **Венге** - Wenge



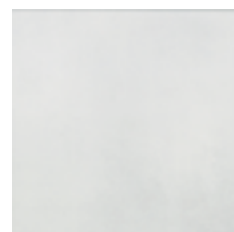
# Bloom



## Bloom глазурованный керамогранит - glazed porcelain 45x45cm (447x447mm)



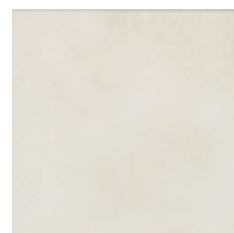
EN 14411 Group Bla



Белый - White  
K889994



Антрацит - Anthracite  
K890016



Кремовый - Cream  
K890005



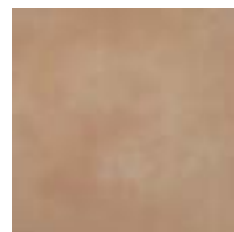
Декор - Decor  
Кремовый - Cream  
K076795



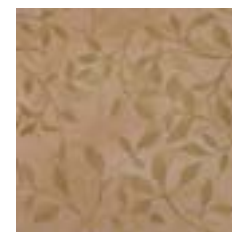
Норковый - Mink  
K890020



Декор - Decor  
Норковый - Mink  
K076773



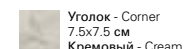
Золотой - Gold  
K914562



Декор - Decor  
Золотой - Gold  
K076784



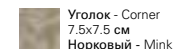
Бордюр - Border  
7.5x45 см  
Кремовый - Cream  
K076821



Уголок - Corner  
7.5x7.5 см  
Кремовый - Cream  
K076854



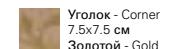
Бордюр - Border  
7.5x45 см  
Норковый - Mink  
K076806



Уголок - Corner  
7.5x7.5 см  
Норковый - Mink  
K076832



Бордюр - Border  
7.5x45 см  
Золотой - Gold  
K076810



Уголок - Corner  
7.5x7.5 см  
Золотой - Gold  
K076843

# Buxy Stone



## Buxy Stone Прокрашенный в массе керамогранит - Colorbody porcelain M 45x45cm (R442x442mm)



**Кремовый** - Cream  
K900501LPR



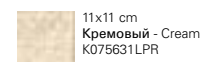
**Серебристо-серый** - Silver grey  
K900523LPR



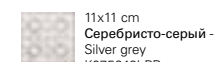
11x45 cm  
**Кремовый** - Cream  
K075594LPR



11x45 cm  
**Серебристо-серый** - Silver grey  
K075605LPR



11x11 cm  
**Кремовый** - Cream  
K075631LPR



11x11 cm  
**Серебристо-серый** - Silver grey  
K075642LPR



**Серый** - Grey  
K900512LPR



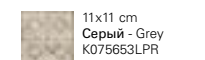
**Антрацит** - Anthracite  
K900534LPR



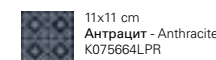
11x45 cm  
**Серый** - Grey  
K075616LPR



11x45 cm  
**Антрацит** - Anthracite  
K075620LPR



11x11 cm  
**Серый** - Grey  
K075653LPR



11x11 cm  
**Антрацит** - Anthracite  
K075664LPR



**Золотой** - Gold  
K914363LPR



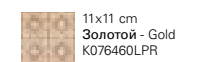
**Мокка** - Mocha  
K914352LPR



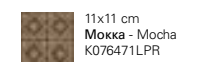
11x45 cm  
**Золотой** - Gold  
K076445LPR



11x45 cm  
**Мокка** - Mocha  
K076456LPR



11x11 cm  
**Золотой** - Gold  
K076460LPR



11x11 cm  
**Мокка** - Mocha  
K076471LPR



# Neo Quarzite



## Neo Quarzite Прокрашенный в массе керамогранит - Colorbody porcelain M 45x45cm (R442x442mm)

EN 14411 Group Bla



**Белый - White**  
K912311LPR



**Кремовый - Cream**  
K912322LPR



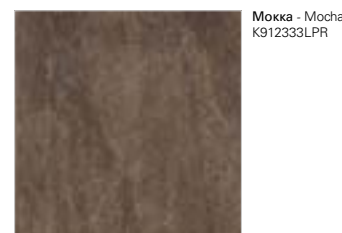
5x45 cm  
**Белый - White**  
K074570LPR



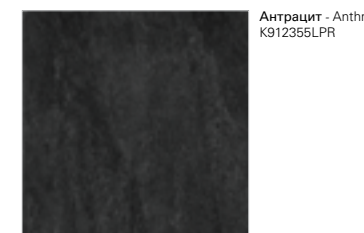
5x45 cm  
**Кремовый - Cream**  
K074581LPR

5x5 cm  
**Белый - White**  
K074625LPR

5x5 cm  
**Кремовый - Cream**  
K074636LPR



**Мокка - Mocha**  
K912333LPR



**Антрацит - Anthracite**  
K912355LPR



5x45 cm  
**Мокка - Mocha**  
K074592LPR



5x45 cm  
**Антрацит - Anthracite**  
K074603LPR

5x5 cm  
**Мокка - Mocha** K074640LPR

5x5 cm  
**Антрацит - Anthracite**  
K074651LPR



**Золотой - Gold**  
K914374LPR



**Бордюр - Border**  
5x45 cm  
**Золотой - Gold**  
K076283LPR

**Уголок - Corner**  
5x5 cm  
**Золотой - Gold**  
K076294LPR

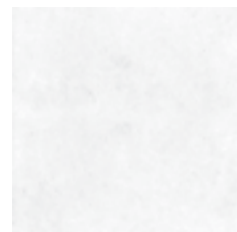
# Pompei



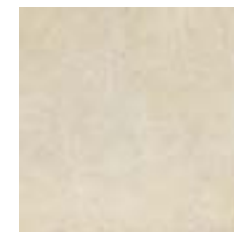
## Pompei прокрашенный в массе керамогранит - colorbody porcelain 45x45cm (R442x442mm)



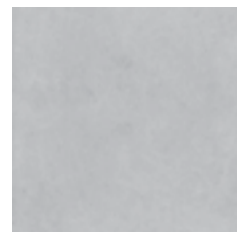
EN 14411 Group Bla



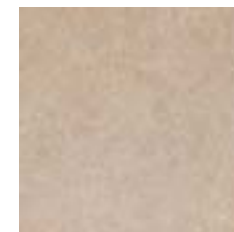
**Белый** - White  
K864841LPR  
V2 R9



**Кремовый** - Cream  
K867151LPR  
V2 R9



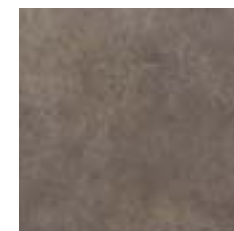
**Светло-серый** - Light Grey  
K864830LPR  
V2 R9



**Бежевый** - Beige  
K865703LPR  
V2 R9



**Антрацит** - Anthracite  
K864826LPR  
V2 R9



**Мокка** - Mocha  
K864852LPR  
V2 R9



**Декор 1** - Decor 1  
**Белый, Серебряный** - White, Silver  
K074312LPR  
**Светло-серый, Серебряный** - Light Grey, Silver  
K074334LPR  
**Антрацит, Серебряный** - Anthracite, Silver  
K074356LPR  
**Кремовый, Медный** - Cream, Copper  
K074253LPR  
**Бежевый, Медный** - Beige, Copper  
K074275LPR  
**Мокка, Медный** - Mocha, Copper  
K074290LPR

**Отделка «металлик» Серебряный**  
Metallic silver border  
1.5x45 cm  
Матовый - Matt  
K074990



**Декор 2** - Decor 2  
**Белый, Серебряный** - White, Silver  
K074323LPR  
**Светло-серый, Серебряный** - Light Grey, Silver  
K074345LPR  
**Антрацит, Серебряный** - Anthracite, Silver  
K074360LPR  
**Кремовый, Медный** - Cream, Copper  
K074264LPR  
**Бежевый, Медный** - Beige, Copper  
K074286LPR  
**Мокка, Медный** - Mocha, Copper  
K074301LPR

**Отделка «металлик» Медный**  
Metallic bronze border  
1.5x45 cm  
Матовый - Matt  
K075001

# Quarzite



## Quarzite Прокрашенный в массе керамогранит - Colorbody porcelain M 45x45cm (447x447mm)



**Золотой - Gold**  
K914584



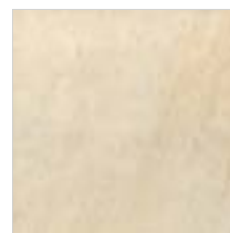
**Светло-серый - Light Grey**  
K914595



**Мокка - Mocha**  
K914610



**Темно-серый - Dark Grey**  
K914606



**Бежевый - Beige**  
K914573



**Бордюр - Border**  
7.5x45 cm  
**Бежевый - Beige**  
K076950



**Бордюр - Border**  
7.5x45 cm  
**Темно-серый, Антрацит**  
Dark Grey, Anthracite  
K076961



**Уголок - Corner**  
7.5x7.5 cm  
**Бежевый - Beige**  
K076891



**Уголок - Corner**  
7.5x7.5 cm  
**Темно-серый, Антрацит**  
Dark Grey, Anthracite  
K076902

6 элементов декоративных уголков Quarzite упакованы в одну коробку.  
Quarzite Décor 6 different inserts are packed in the same box.

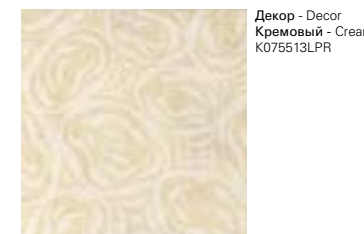
Tiber



**Tiber** Прокрашенный в массе керамогранит - Colorbody porcelain  
 M 45x45cm (R442x442mm)



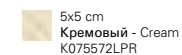
**Кремовый** - Cream  
 K900475R  
 K900475LPR



**Декор** - Decor  
**Кремовый** - Cream  
 K075513LPR



5x45 cm  
**Кремовый** - Cream  
 K075546LPR



5x5 cm  
**Кремовый** - Cream  
 K075572LPR



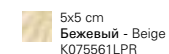
**Бежевый** - Beige  
 K900486R  
 K900486LPR



**Декор** - Decor  
**Бежевый** - Beige  
 K075502LPR



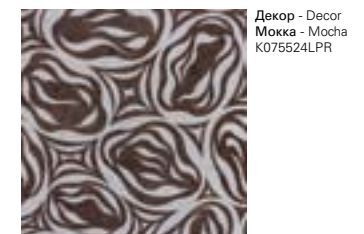
5x45 cm  
**Бежевый** - Beige  
 K075535LPR



5x5 cm  
**Бежевый** - Beige  
 K075561LPR



**Мокка** - Mocha  
 K900490R  
 K900490LPR



**Декор** - Decor  
**Мокка** - Mocha  
 K075524LPR



5x45 cm  
**Мокка** - Mocha  
 K075550LPR



5x5 cm  
**Мокка** - Mocha  
 K075583LPR

# Enigma



## Enigma

75x75cm (72x72mm)  
5x5cm (47x47mm)

75x75 cm  
Бронзовый - Bronze  
K076633



75x75 cm  
Серебряный - Silver  
K076644



5x5 cm  
Бронзовый - Bronze  
K076611

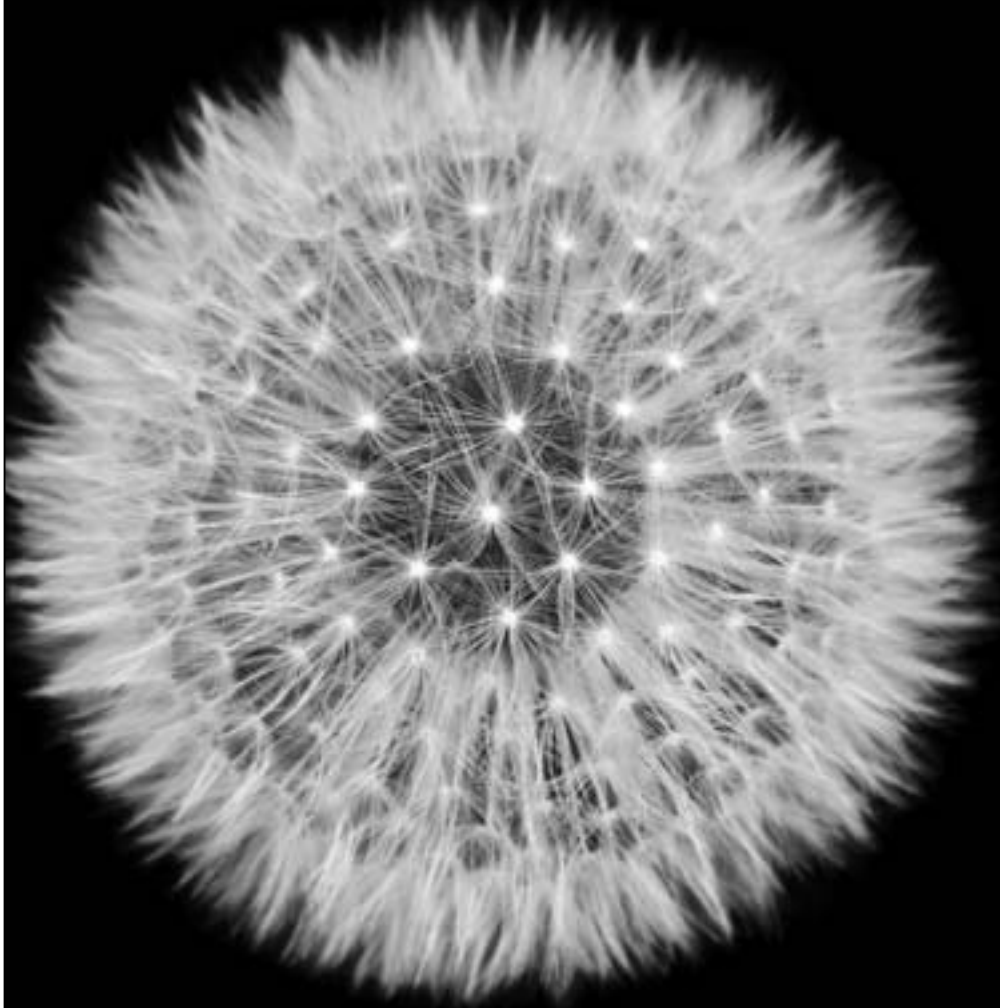


5x5 cm  
Серебряный - Silver  
K076622








6 элементов декоративных уголков Enigma упакованы в одну коробку.  
Enigma Decor 6 different inserts are packed in the same box.

Технологии VitrA  
VitrA Technologies

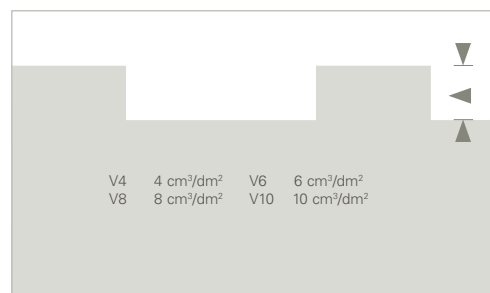


## Классы сопротивления скольжению для промышленных участков и водосборная площадь Industrial areas slip resistance classes and collection space

### Классы сопротивления скольжению Slip resistance classes

|  |                  |   |
|--|------------------|---|
|  | R9: > 6° - 10°   | Низкое статическое трение<br>Low static friction              |
|  | R10: > 10° - 19° | Нормальное статическое трение<br>Normal static friction       |
|  | R11: > 19° - 27° | Повышенное статическое трение<br>Increased static friction    |
|  | R12: > 27° - 35° | Высокое статическое трение<br>High static friction            |
|  | R13: > 35°       | Очень высокое статическое трение<br>Very high static friction |

Полевое испытание на открытом участке  
Open field test



Плитка в разрезе  
Cross-section of tile

Поверхность, обеспечивающая перемещение людей  
Walked-on surface

Водосборная площадь  
Collection space

Уровень дренирования  
Drainage level

## Классы сопротивления скольжению Classification of anti-slip values

### Коэффициент сцепления в помещениях, где ходят босиком

| Класс | Минимальный уклон | Области, где ходят босиком  |
|-------|-------------------|---|
| A     | 12°               | Коридоры (очень сухие)<br>Раздевалки<br>Нижняя часть секций, не предназначенных для плавания, где глубина воды не превышает 80 см<br>Сауна и зоны отдыха  |
| B     | 18°               | Коридоры и переходы, не соответствующие требованиям класса A<br>Душевые комнаты<br>Зоны вокруг распылителей дезинфицирующих средств<br>Зоны вокруг плавательных бассейнов<br>Нижняя часть секций, не предназначенных для плавания, где глубина воды менее 80 см<br>Пол в секциях, не предназначенных для плавания, в бассейнах с эффектом прилива<br>Полы регулируемых плавательных бассейнов<br>Подъемные полы<br>Лестницы в бассейн<br>Лестницы спуска / подъема из бассейна шириной 1 м и поручнями с обеих сторон<br>Лестницы и ступеньки за пределами бассейнов<br>Сауны и зоны отдыха, не отвечающие требованиям класса A |
| C     | 24°               | Ступени / лестницы в бассейн, не отвечающие требованиям класса B<br>Бассейны со сквозными проходами<br>Наклонные бордюры бассейнов  |

По уровню коэффициента сцепления различают три класса: A, B и C. Коэффициент сцепления возрастает от класса A к классу C. Таблица показывает минимальный коэффициент сцепления. Поверхности проверяются по стандартам ДИН 51098. Список приведенных зон, где возможно ходить босиком, может быть не полным.

### a) Wet barefoot areas slip resistance classification and application areas

| Class | Min. degree of slope | Areas   |
|-------|----------------------|---|
| A     | 12°                  | Barefoot hallways (mostly dry)<br>Individual and group changing rooms<br>Bottom of the non-swimmer sections when the water depth is more than 80 cm<br>Sauna and rest areas   |
| B     | 18°                  | Barefoot hallways and passages not answering the class A description<br>Shower rooms<br>Areas surrounding disinfectant sprayers<br>Pool surrounds<br>Bottom of the non-swimmer sections when the water depth is less than 80 cm<br>Floors of non-swimmer sections in tide-effect pools<br>Adjustable swimming pool floors<br>Lift-slab floors<br>Pool-access ladders<br>Pool-access steps/stairs with a max. width of 1 m and handrails on both sides<br>Ladders and steps/stairs outside of the pool areas<br>Sauna and rest areas not answering the class A description |
| C     | 24°                  | Pool-access steps/stairs not answering the class B description<br>Walk-through pools<br>Inclined pool borders   |

According to the slip resistance classification system, classes A, B and C are defined for the wet barefoot areas, with A being the lowest and C the highest slip resistance. The table shows the minimum degrees of surface slipness. The surfaces are tested according to EN 51097. The list of the wet barefoot areas is not exhaustive.

|   |                                     |  |  |   |  |
|---|-------------------------------------|--|--|---|--|
| Технические характеристики<br>Technical Characteristics | Метод тестирования<br>Test Standard | КЕРАМОГРАНИТНАЯ ОСНОВА<br>PORCELAIN BODY<br>Глазурованная / Glazed | КЕРАМОГРАНИТНАЯ ОСНОВА<br>PORCELAIN BODY<br>Неглазурованная / Unglazed | НАПОЛЬНАЯ ПЛИТКА<br>FLOOR TILE BODY<br>Глазурованная / Glazed | НАСТЕННАЯ ПЛИТКА<br>WALL TILE BODY<br>Глазурованная / Glazed |
|   |                                     | EN 14411 Group B1a, Annex G  | EN 14411 Group B1a, Annex G  | EN 14411 Group B1b, Annex H                                   | EN 14411 Group B11l, Annex L                                 |
|   |                                     | Размер<br>S > 410 см <sup>2</sup>                                  | Размер<br>S > 410 см <sup>2</sup>                                      | Размер<br>S > 410 см <sup>2</sup>                             | Все размеры  |

Размеры и качество поверхности / Dimension and surface quality

|   |                |  |         |         |   |
|---|----------------|--|---------|---------|---|
| Длина и ширина / Length and Width       | EN ISO 10545-2 | ± % 0,6  | ± % 0,6 | ± % 0,6 | Max. ± 0,5 %  |
| Толщина / Thickness                     | EN ISO 10545-2 | + % 5  | + % 0,5 | + % 0,5 | Max. ± 10 %   |
| Прямолинейность / Straightness of sides | EN ISO 10545-2 | + % 0,5  | + % 0,5 | + % 0,5 | Max. ± 0,3 %  |
| Прямоугольность / Rectangularity        | EN ISO 10545-2 | ± % 0,6  | ± % 0,6 | ± % 0,6 | Max. ± 0,5 %  |
| Плоскость / Surface Flatness            | EN ISO 10545-2 | + % 0,5  | + % 0,5 | + % 0,5 | Max. +0,5%/0,3% для центра и краев / for centre and edge<br>Max. ± 0,5% для искривления / for warpage |
| Качество поверхности / Surface Quality  | EN ISO 10545-2 | Минимум 95 % без видимых дефектов<br>Min. 95 % free from visible defects |         |         |   |

Физические характеристики / Physical Properties

|  |  |   |   |   |   |
|--|--|---|---|---|---|
| Водопоглощение / Water Absorption                        | EN ISO 10545-3                           | ≤ 0,5 %   | ≤ 0,5 %   | 0,5 % < E ≤ 3,0 %                                       | E > 10 %  |
| Модуль разрыва / Modulus of rupture                      | EN ISO 10545-4                           | Min 35 N/mm <sup>2</sup>                                | Min 35 N/mm <sup>2</sup>                                | Min 30 N/mm <sup>2</sup>                                | Min 15 N/mm <sup>2</sup>  |
| Прочность на разрыв / Breaking Strength                  | EN ISO 10545-4                           | Min. 1300 N (t≥75mm)<br>Min. 700 N (t<75mm)             | Min. 1300 N (t≥75mm)<br>Min. 700 N (t<75mm)             | Min. 1100 N (t≥75mm)<br>Min. 700 N (t<75mm)             | Min. 600N ( t≥75mm)<br>Min. 200 N (t<75mm)                                      |
| Стойкость к истиранию / Surface Abrasion                 | EN ISO 10545-7                           | ---   | Как указано в каталоге<br>As specified in the catalogue | Как указано в каталоге<br>As specified in the catalogue | Не предназначено для применения на полу<br>Not intended to be used on the floor |
| Стойкость к глубокому истиранию / Deep Abrasion          | EN ISO 10545-6                           | Max. 175 mm <sup>3</sup>                                | ---   | ---   | ---   |
| Линейное тепловое расширение<br>Linear Thermal Expansion | EN ISO 10545-8                           | Max 9 x 10-6 K-1  | Max 9 x 10-6 K-1  | Max 9 x 10-6 K-1  | Max 9 x 10-6 K-1  |
| Термостойкость<br>Thermal Shock Resistance               | EN ISO 10545-9                           | Удовлетворяет требованиям<br>Achieved                   | Удовлетворяет требованиям<br>Achieved                   | Удовлетворяет требованиям<br>Achieved                   | Удовлетворяет требованиям<br>Achieved   |
| Морозостойкость<br>Frost Resistance                      | EN ISO 10545-12                          | Удовлетворяет требованиям<br>Achieved                   | Удовлетворяет требованиям<br>Achieved                   | Удовлетворяет требованиям<br>Achieved                   | ---   |
| Коэффициент трения<br>Coefficient of friction            | Заявлено методом<br>Declared test method | Как указано в каталоге<br>As specified in the catalogue | Как указано в каталоге<br>As specified in the catalogue | Как указано в каталоге<br>As specified in the catalogue | Как указано в каталоге<br>As specified in the catalogue                         |
| Устойчивость к растрескиванию<br>Crazing resistance      | EN ISO 10545-11                          | ---   | Удовлетворяет требованиям<br>Achieved                   | Удовлетворяет требованиям<br>Achieved                   | Удовлетворяет требованиям<br>Achieved   |

Химические характеристики / Chemical Resistance

|   |                 |   |                                 |                                 |                                 |
|---|-----------------|---|---------------------------------|---------------------------------|---------------------------------|
| Стойкость к окрашиванию<br>Staining resistance  | EN ISO 10545-14 | По результатам теста<br>Test Method Available | Минимальный класс<br>Min. Class | Минимальный класс<br>Min. Class | Минимальный класс<br>Min. Class |
| Стойкость к воздействию бытовой химии и средств для очищения воды в бассейнах<br>Resistance to household chemicals and swimming pool water cleaners | EN ISO 10545-13 | Минимальный класс<br>Min. Class               | Минимальный класс<br>Min. Class | Минимальный класс<br>Min. Class | Минимальный класс<br>Min. Class |
| Стойкость к воздействию слабоконцентрированных кислот и щелочей<br>Resistance to low concentrations acids&alkalis                                   | EN ISO 10545-13 | ULA-ULC                                       | GLA-GLC                         | GLA-GLC                         | GLA-GLC                         |
| Стойкость к воздействию сильноконцентрированных кислот и щелочей<br>Resistance to high concentrations acids&alkalis                                 | EN ISO 10545-13 | UHA-UHC                                       | GHA - GHC                       | GHA - GHC                       | GHA - GHC                       |

Плитка «VitrA» отвечает требованиям Стандарта EN 14411, применимым к соответствующим группам продукции, с более высокими параметрами.  
VitrA tiles conforms to EN 14411 Standard requirements which are specified in the related product groups, with better values.

|  |          |
|--|----------|
|  | EN 14411 |
|--|----------|






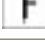

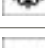

Продукт / Product

– Керамическая плитка сухой прессовки с водопоглощением E ≤ 0,5 %  
– Dry pressed-ceramic tiles with low water absorption E ≤ 0,5 % — Group B1a (Fully vitrified — porcelain-tiles)

Применение / Intended use

Для полов внутри и снаружи помещений и стен  
For external and internal floor and wall finishes



| Характеристики<br>Characteristics                             |   | Данные тестирования<br>Declared value   | Метод тестирования<br>Test methods |
|---|---|---|------------------------------------|
| Пожаростойкость / Reaction to fire                            |    | Класс / Class<br>A1 – A1fl  | Decision 96/603/EEC                |
| Стойкость к растяжению / Flexural tensile strength            |    | ≥ 35 N/mm <sup>2</sup>  | EN ISO 10545-4                     |
| Ударопрочность / Breaking strength<br>(= толщина / thickness) |    | ≥ 700 N (t < 75mm)<br>≥ 1300 N (t ≥ 75mm)   | EN ISO 10545-4                     |
| Скользкость / Slipperiness                                    |    | Не выявлено<br>NPD -No Performance Determined (1)   | DIN 51130 / DIN 51097              |
| Спротивление скольжению / Skid resistance                     |    | Не выявлено<br>NPD-No Performance Determined  | ---                                |
| Плотность прилегания / Bond strength-adhesion                 |   | ≥ 0,5 N/mm <sup>2</sup><br>Для цементной сцепки тип C2<br>For cementitious adhesives Typ C2 | EN 1348 ; 8.2<br>(EN 12004)        |
| Морозостойкость / Freeze/thaw resistance                      |  | Удовлетворяет требованиям<br>Passed   | EN ISO 10545-12                    |
| Термостойкость / Thermal shock resistance                     |  | Удовлетворяет требованиям<br>Passed   | EN ISO 10545-9                     |
| Выделение свинца и кадмия / Release of lead and cadmium       |  | Не выявлено<br>NPD-No Performance Determined  | EN ISO 10545-15                    |

(1)  
Только если требуется соответствующим законодательством, что указано в технических характеристиках от VitrA и/или на коробках  
Only if required by corresponding national statutory regulations, as stated in the related VitrA technical documents and/or on the boxes








|  |          |
|--|----------|
|  | EN 14411 |
|--|----------|

**Продукт / Product**  
 – Керамическая плитка сухой прессовки с водопоглощением E > 10 % — Group BIII  
 – Dry pressed-ceramic tiles with water absorption E> 10 % — Group BIII (non-vitreous tiles)

**Применение / Intended use**  
 Для стен  
 For internal wall finishes



| Характеристики<br>Characteristics                            |   | Данные тестирования<br>Declared value   | Метод тестирования<br>Test methods |
|--|---|---|------------------------------------|
| Пожаростойкость<br>Reaction to fire                          |  | Класс / Class<br>A1 – A1II  | EN ISO 10545-4                     |
| Стойкость к растяжению<br>Flexural tensile strength          |  | ≥ 15 N/mm <sup>2</sup>  | EN ISO 10545-4                     |
| Ударпрочность / Breaking strength<br>(t= толщина /thickness) |  | ≥ 200 N (t < 75mm)<br>≥ 600 N (t ≥ 75mm)  | EN ISO 10545-4                     |
| Плотность прилегания<br>Bond strength/adhesion               |  | ≥ 0,5 N/mm <sup>2</sup><br>Для цементной сцелки тип C2<br>For cementitious adhesives Typ C2 | EN 1348 : 8.2<br>(EN 12004)        |
| Выделение свинца и кадмия<br>Release of lead and cadmium     |  | Не выявлено<br>NPC-No Performance Determined  | EN ISO 10545-15                    |

### Ванная комната Детали упаковки - Wall tiles packaging details

| Размер<br>Size | Толщина (мм)<br>Thickness (mm) | Коробок, шт.<br>Box pcs | Коробок, м <sup>2</sup><br>Box m <sup>2</sup> | Палет, шт.<br>Pallet box | Палет, м <sup>2</sup><br>Pallet m <sup>2</sup> |
|----------------|--------------------------------|-------------------------|---|--------------------------|--|
| 25x70          | 9                              | 5                       | 0.88  | 60                       | 52.50  |
| 20x50          | 9                              | 10                      | 1.00  | 56                       | 56.00  |
| 30x60          | 9                              | 6                       | 1.08  | 44                       | 47.52  |

### Напольная плитка. Детали упаковки - Floor tiles packaging details

| Размер<br>Size | Толщина (мм)<br>Thickness (mm) | Коробок, шт.<br>Box pcs | Коробок, м <sup>2</sup><br>Box m <sup>2</sup> | Палет, шт.<br>Pallet box | Палет, м <sup>2</sup><br>Pallet m <sup>2</sup> |
|----------------|--------------------------------|-------------------------|---|--------------------------|--|
| 60x60          | 9                              | 4                       | 1,44  | 30                       | 43,20  |
| 30x60          | 9                              | 6                       | 1,08  | 44                       | 47,52  |
| 45x90          | 9                              | 2                       | 0,81  | 30                       | 24,30  |
| 45x45          | 9                              | 7                       | 1,42  | 26                       | 36,92  |

VitrA соединила передовые технологии печати и изысканный дизайн. Благодаря эксклюзивной технологии печати realLook, VitrA создает поверхности неотличимые от натурального материала.

World's most advanced printing facilities are combined with VitrA's exquisite design competence. With VitrA's exclusive realLook printing technology, images can be reflected on the tiles in such a way that they are indistinguishable from natural.

## Примечания - Footnotes

- A** Плитку с обрезанными краями следует укладывать вместе с неректифицированной плиткой  
Cut borders must be set together with non-rectified tiles.
- B** Продукция покрыта металлической глазурью. Сопротивление металлической глазури к царапанию и воздействию кислоты ниже, чем у обычной глазури. Для очистки используйте чистую воду, обычное моющее средство для стекла или посуды и мягкую тряпку. Избегайте контакта поверхности плитки с кислотными растворами, порошками или твердыми материалами.  
The products are coated with metallic glazes. Scratch and acid resistance of metallic glazes is lower than ordinary glazes. Please clean with pure water, liquid regular glass cleaner or dish washing liquids only by using a soft cloth. Please avoid contact with acidic or harder materials or powders.
- C** Поверхность плитки покрыта специальной глазурью «VitrA clean». Продукция, покрытая «VitrA clean» не предназначена для облицовки пола.  
Surface of the tile is covered with special glaze VitrA clean. VitrA clean coated products are not suitable for floor.
- D** Минимальная партия заказа составляет 7 палет.  
Minimum order 7 pallets
- E** В конце мозаичного кода укажите одну из нижеуказанных опций  
4 Бумажная сетка  
7 Собранная  
8 Нейлоновая сетка  
Please add one of the below options at the end of the mosaic code.  
4 Paper net  
7 Dot mounted  
8 Nylon net
- F** Подходит как для настенной, так и для напольной облицовки.  
Suitable for both wall and floor.
- G** Не подходит для облицовки участков, несущих большую нагрузку.  
It is not suitable for heavy traffic areas
- H** Каждая плитка имеет разные оттенки цвета для имитации вида настоящего камня.  
Each tile has different shades of the color to give real stone impression.
- I** Различия в затирке для швов обусловлены типом обрезки краев плитки  
Differences in the grouts are the nature of the cut borders.
- J** При размещении заказа на обрезку краев плитки, укажите, какая плитка будет ректифицированной, а какая неректифицированной.  
When ordering cut borders please specify whether the tile, which will be used with the border, is rectified or non-rectified.
- K** При размещении заказа на плинтус в формате 8,5 x 45 и 8,5 x 60, пожалуйста, укажите, технические характеристики плитки, которая будет использоваться для плинтуса, а именно, «Matte», «Lappato», ректифицированная, «Lappato» ректифицированная и т.д.  
When ordering plinths in 8,5x45 and 8,5x60 format, please specify the characteristics of the tile, which will be used with the plinth, such as matte, lappato, rectified, lappato rectified, etc.
- L** При облицовке плиткой класса «Balance» рекомендуется использовать адгезив класса HP.  
It's recommended to use HP adhesive material with Balance.
- M** **Стекланные блоки**  
**Резка/сверление:** для резки используйте алмазный прибор, смоченный в воде. Сверление следует выполнять при низкой скорости с погружением обеих сторон плитки в воду.  
**Облицовка:** для бронзовых, золотых и платиновых оттенков используйте серый/черный адгезив. Для всех других оттенков – используйте адгезив на основе акриловой смолы для стекла. Для любых условий облицовки старайтесь использовать щетку для затирки как можно тоньше.  
**Чистка:** Используйте чистую воду, обычное моющее средство для стекла или посуды и мягкую тряпку.  
  
Glass Tiles  
Cutting/drilling: Please use water lubricated diamond tool for cutting. Drilling should be applied with water at both sides at low speed.  
Laying: For Bronze, Gold and Platinum colours use Grey/Black adhesive, for all other colours, please use acrylic resin based tile adhesive for glass.  
For all laying applications, please use the thinnest grout comb available. The rear side of the glass tile must be completely coated in adhesive.  
Cleaning: Please use pure water or liquid regular glass cleaner with soft cloth for cleaning
- R** Края ректифицированы  
The edges are rectified
- S** Уход за продукцией с антискользящими свойствами сложнее из-за рельефной или структурированной поверхности плитки. Очень важно очистить плитку с помощью мочалки большим количеством воды сразу после нанесения затирки. Это действие нужно повторить до окончательного очищения поверхности.  
Due to their special features, rough or structured anti-slip surfaces are harder to clean. After the grouting, it is important to remove the excesses in a short time and by frequent washing with sponge and water, till the floor is perfectly clean.
- T** Поверхность продукции покрыта металлической глазурью. По причине отражения света на металлической поверхности возможны небольшие визуальные отличия такие как степень глянцевоности и матовости и цветовые оттенки между плитками, находящимися в одной коробке. The product has a metallic glaze. Due to the reflection of light, there can be differences in color and surface mattness-glossiness of products from the same box.

## Обозначения - Symbols



Настенная плитка  
Wall tiles



Единый обжиг  
Single firing



Декорирование  
Decorated



Напольная плитка  
Floor tiles



Морозостойкость  
Frost resistance

## Классификация смены оттенков Shade variation classification

- V0 Монохромная - Monochromatic**  
Очень равномерный, монохромный цвет  
Very Uniform, monochromatic color
- V1 Низкая - Low**  
Однородный цвет в пределах одной плитки и от плитки к плитке  
Consistent color within each tile and from tile to tile
- V2 Средняя - Medium**  
Изменение цвета в пределах одной плитки  
Color variation within each tile
- V3 Высокая - High**  
Изменение цвета от плитки к плитке и в пределах одной плитки  
Some variation from tile to tile, and within each tile
- V4 «Рэндом» - Random**  
Существенное изменение цвета от плитки к плитке.  
Considerable variation from tile to tile

## Внимание - Attention

Учитывайте зоны применения, заказывая плитку.  
Перед укладкой проверьте тональность и калибровку плитки, жалобы на эти показатели недействительны после укладки.  
Трещины стекланных бордюров являются особенностью керамической плитки.  
Рекомендуется использовать затирки и другие вещества для сцепки VitrA Fix.  
Цвета поверхностей плитки, представленные в каталоге, могут неточно отражать оттенки продуктов.

When ordering ceramic tiles specify the areas of use.  
Before tile setting, verify the tonality and calibration numbers, claims regarding these indications cannot be accepted after tile setting.  
Crazing of glass borders is a nature of the ceramic tiles.  
It is recommended to use VitrA Fix grout and adhesive materials with VitrA Ceramic Tiles.  
The colours of tiles in the catalogue may not reflect the exact colours of the products.

**ПРОИЗВОДИТЕЛИ**  
PRODUCERS

142253, Московская область  
Серпуховский район  
п. Большевик, здание 1  
T. +7 (4967) 38 06 08  
T. +7 (495) 502 78 76

Bozüyük Fabrika  
Bozüyük Plant  
Eskişehir Yolu 4. km  
Bozüyük TURKEY  
T. (90-228) 314 04 22  
F. (90-228) 314 04 28

VitrA Karo Sanayi ve Ticaret A.Ş.  
E-5 Karayolu Üzeri  
Şifa Mah. Atatürk Cad.  
Tuzla 34941 İstanbul TURKEY  
T. (90-216) 581 46 00  
F. (90-216) 423 46 13 - 423 49 73

**ВНЕШНИЙ РЫНОК**  
OVERSEAS OPERATIONS

VitrA U.K. Ltd.  
Park 34, Collett Way  
Didcot, Oxon OX11 7WB, U.K.  
T. (0-1235) 750990  
F. (0-1235) 750980

Bozüyük Fabrika  
Bozüyük Plant  
Eskişehir Yolu 4. km  
Bozüyük TURKEY  
T. (90-228) 314 04 22  
F. (90-228) 314 04 28

VitrA USA  
305 Shawnee North Drive  
Suite 600 Suwanee GA  
30024, USA  
T. (1-770) 904 6173 - 904 6178  
F. (1-770) 904 6891

VitrA BAD GmbH  
Brucknerstraße 43  
D-56566 Neuwied GERMANY  
T. (49-2622) 8895 500  
F. (49-2622) 8895 550

VitrA Bulgaria Ltd.  
88, Bulgaria Blvd.  
1680 Sofia BULGARIA  
T. (359-2) 854 83 05 - 06  
F. (359-2) 854 83 09

**САЛОНЫ В РОССИИ**  
SHOWROOMS

Фирменный салон в Москве  
109147 г. Москва,  
ул. Таганская, 31/22  
T. +7 (495) 221 76 10

Фирменный салон в Москве  
117218 г. Москва,  
Нахимовский пр-т, д.24  
2 пав., 2 этаж, сектор D, стенд 200  
T. +7 (495) 718 73 21

Фирменный салон в Серпухове  
142200 МО, Серпуховский р-н,  
деревня Борисово, д. 111  
T. +7 (496) 738 06 07

Фирменный салон в Казани  
420034 г. Казань  
ул. Декабристов, д. 83  
T. +7 (843) 562 121

Фирменный салон в Екатеринбурге  
620026 г. Екатеринбург  
ул. Красноармейская, д. 66  
T. +7 (343) 357 30 48  
T. +7 (343) 357 30 49

Фирменный салон в Нижнем Новгороде  
603126 г. Нижний Новгород  
ул. Родионова, 165/13, ТЦ Ганза  
T. +7 (831) 412 90 22  
T. +7 (831) 412 90 33

Фирменный салон в Калуге  
248001 г.Калуга,  
ул. Воронина, д. 36  
T. +7 (484) 221 15 08  
T. +7 (484) 221 15 09

Фирменный салон в Сочи  
354340, Сочи  
ул. Ромашек, 42А  
T. +7 (8622) 40 52 54

**САЛОНЫ В ДРУГИХ СТРАНАХ**  
SHOWROOMS

Arklow Showroom  
IDA Business Park Ballynattin  
Arklow Co. Wicklow, IRELAND  
T. (353-402) 26 514  
F. (353-402) 91 355

Atlanta Showroom  
305 Shawnee North Drive  
Suite 600 Suwanee GA  
30024 USA  
T. (1-770) 904 6173 - 904 6178  
F. (1-770) 904 6891

Köln Showroom  
Agrippinawerft 24  
D-50678 Köln Cologne GERMANY  
T. (49-221) 27 73 68-0  
F. (49-2622) 88 95 500

Bulgaria Showroom  
88, Bulgaria Blvd.  
1680 Sofia BULGARIA  
T. (359-2) 854 83 05 - 06  
F. (359-2) 854 83 09

VitrA